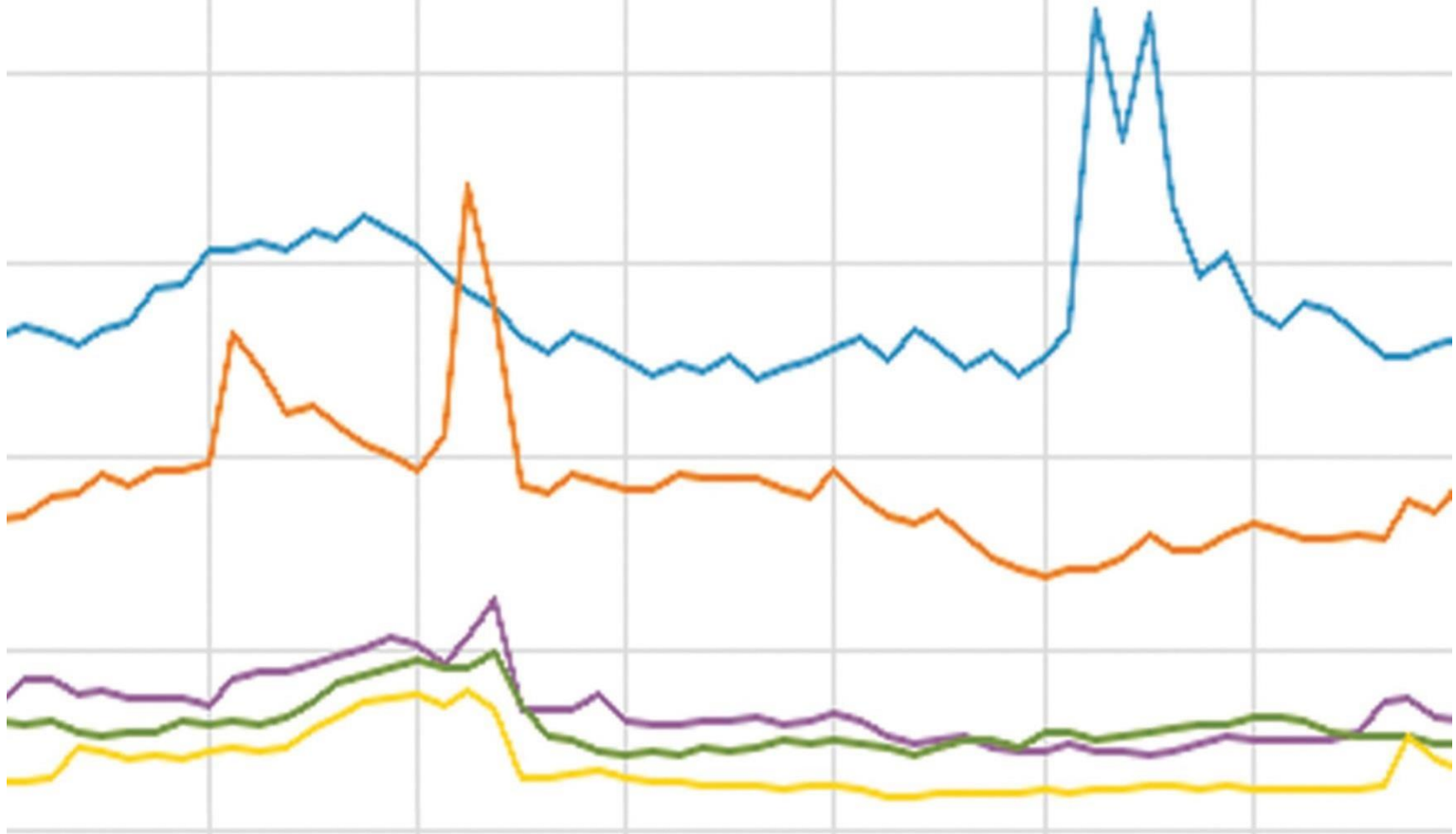




*Gümüşhane Üniversitesi*

**2016 YILI**

*PERFORMANS PROGRAMI*



## SUNUŐ

Kamu mali ynetimi reformu kapsamında hazırlanan 5018 sayılı Kamu Mali Ynetimi ve Kontrol Kanunu ile kamu mali ynetiminde mali disiplin, hesap verebilirlik ve mali saydamlık hedeflenerek kamu kaynaklarının etkili, ekonomik ve verimli kullanılmasını saęlamak zere Trkiye’de performans esaslı btçelemeye geiŐ ngrlmŐtr

Kamu mali ynetim sistemine dahil edilen performans esaslı btçeleme sisteminin temel unsurlarını ise stratejik plan, performans programı ve faaliyet raporları oluŐturmaktadır. Performans programları, stratejik planlarla btçeler arasında daha gl bir baę kurulmasını saęlayan aralardır. Bu anlayıŐın akademik alanda yapılacak stratejik plan ile btnleŐtirilmesi, niversitelerimizin gerek nceliklerinin ortaya ıkmasını saęlayarak kaynakların daha etkin ve verimli bir Őekilde kullanılması iin nemli bir aŐama olacaktır.

Bu kapsamda niversitemizin 2013 - 2017 dnemini kapsayan Stratejik Planı esas alınarak, niversitemizin 2016 yılı faaliyetleri, ncelikli hedefleri ile bunların kaynak ihtiyaları ve performans hedef ve gstergeleri dikkate alınarak 2016 Mali Yılı Performans Programı hazırlanmıŐtır. 2016 yılı Performans Programımızın niversitemizdeki tm akademik ve idari birimler arasındaki iŐbirlięi ve koordinasyon imknlerini geliŐtirerek, kurumumuzun hem ulusal hem de uluslararası alandaki akademik yeterliliklerinin geliŐimine yksek bir ivme kazandırması yanında, stratejik planımızın sreklilięi, tutarlılıęı ve uygulama sonularına ynelik baŐarı oranının lmnde de byk katkı saęlayacaęını umuyorum.

2016 yılı performans programının niversitemizin geliŐmesine ıŐık tutmasını dilerken, tm alıŐanlarımıza yrekte teŐekkr eder, yrtlecek alıŐmalarda baŐarılar dilerim.

**Prof. Dr. İhsan GNAYDIN**

**Rektr**

# İÇİNDEKİLER

## I- GENEL BİLGİLER

### A- YETKİ, GÖREV VE SORUMLULUKLAR

1.Üniversitenin Görevleri	1
2.Rektör	3
3.Üniversite Senatosu	4
4. Üniversite Yönetim Kurulu	5

### B- TEŞKİLAT YAPISI

### C- FİZİKSEL KAYNAKLAR

1. Fiziksel Yapı	10
2.Bilgi Teknolojileri ve Teknolojik Kaynaklar	11
a. Bilgi Teknolojileri	11
b. Teknolojik Kaynaklar	12

### D- İNSAN KAYNAKLARI ANALİZİ

1. Akademik Personel	13
2. İdari Personel	14
3.Öğrenci Analizi	16

## II- PERFORMANS BİLGİLERİ

### A- TEMEL POLİTİKA VE ÖNCELİKLER

### B- AMAÇ VE HEDEFLER

1. Misyon	19
2. Vizyon	19
3. Stratejik Amaçlar	20
4. Stratejik Hedefler	21

### C- PERFORMANS HEDEF VE GÖSTERGELERİ

### D- İDARENİN TOPLAM KAYNAK İHTİYACI

### E- DİĞER HUSUSLAR

## III- EKLER

22





## I- GENEL BİLGİLER

### A- YETKİ, GÖREV VE SORUMLULUKLAR

#### 1.Üniversitenin Görevleri

T.C. Anayasası'nın 130. ve 131. Maddeleri yükseköğretim ile ilgilidir. Türkiye'de yükseköğretim esas olarak 2547 Sayılı Yükseköğretim Kanunu ile düzenlenmektedir.

Yükseköğretim Kanunu'nun amacı; yükseköğretimle ilgili amaç ve ilkeleri belirlemek ve bütün yükseköğretim kurumlarının ve üst kuruluşlarının teşkilatlanma, işleyiş, görev, yetki ve sorumlulukları ile eğitim-öğretim, araştırma, yayım, öğretim elemanları, öğrenciler ve diğer personel ile ilgili esasları bir bütünlük içinde düzenlemektir.

İlgili Kanununun 12. Maddesi uyarınca yükseköğretim kurumlarının görevleri şunlardır:

- a. Çağdaş, uygarlık ve eğitim-öğretim esaslarına dayanan bir düzen içinde, toplumun ihtiyaçları ve kalkınma planları ilke ve hedeflerine uygun ve ortaöğretime dayalı çeşitli düzeylerde eğitim-öğretim, bilimsel araştırma, yayım ve danışmanlık yapmak,
- b. Kendi ihtisas gücü ve maddi kaynaklarını rasyonel, verimli ve ekonomik şekilde kullanarak, milli eğitim politikası ve kalkınma planları ilke ve hedefleri ile Yükseköğretim Kurulu tarafından yapılan plan ve programlar doğrultusunda, ülkenin ihtiyacı olan dallarda ve sayıda insan gücü yetiştirmek,
- c. Türk toplumunun yaşam düzeyini yükseltici ve kamuoyunu aydınlatıcı bilim verilerini söz, yazı ve diğer araçlarla yaymak,
- d. Örgün, yaygın, sürekli ve açık eğitim yoluyla toplumun özellikle sanayileşme ve tarımda modernleşme alanlarında eğitilmesini sağlamak,



- e.** Ülkenin bilimsel, kültürel, sosyal ve ekonomik yönlerden ilerlemesini ve gelişmesini ilgilendiren sorunlarını, diğer kuruluşlarla işbirliği yaparak, kamu kuruluşlarına önerilerde bulunmak suretiyle öğretim ve araştırma konusu yapmak, sonuçlarını toplumun yararına sunmak ve kamu kuruluşlarınca istenecek inceleme ve araştırmaları sonuçlandırarak düşüncelerini ve önerilerini bildirmek,
- f.** Eğitim-öğretim seferberliği içinde, örgün, yaygın, sürekli ve açık eğitim hizmetini üstlenen kurumlara katkıda bulunacak önlemleri almak,
- g.** Yörelerindeki tarım ve sanayinin gelişmesine ve ihtiyaçlarına uygun meslek elemanlarının yetişmesine ve bilgilerinin gelişmesine katkıda bulunmak, sanayi, tarım ve sağlık hizmetleri ile diğer hizmetlerde modernleşmeyi, üretimde artışı sağlayacak çalışma ve programlar yapmak, uygulamak ve yapılanlara katılmak, bununla ilgili kurumlarla işbirliği yapmak ve çevre sorunlarına çözüm getirici önerilerde bulunmak,
- h.** Eğitim teknolojisini üretmek, geliştirmek, kullanmak, yaygınlaştırmak,
- i.** Yükseköğretimin uygulamalı yapılmasına ait eğitim-öğretim esaslarını geliştirmek, döner sermaye işletmelerini kurmak, verimli çalıştırmak ve bu faaliyetlerin geliştirilmesine ilişkin gerekli düzenlemeleri yapmaktır.

GÜMÜŞHANE ÜNİVERSİTESİ  
2016 YILI PERFORMANS PROGRAMI



**2.Rektör**

Günümüz yükseköğretim sistemi içinde üniversitedeki en üst düzeydeki yönetici ve atamaya yetkili amir rektördür. Rektör akademik ve idari konularda üniversitedeki tüm üst kurulların başkanlığını yapar. Rektörün görevleri;

- a. Üniversite kurullarına başkanlık etmek, yükseköğretim üst kuruluşlarının kararlarını uygulamak, üniversite kurullarının önerilerini inceleyerek karara bağlamak ve üniversiteye bağlı kuruluşlar arasında düzenli çalışmayı sağlamak,
- b. Her eğitim-öğretim yılı sonunda ve gerektiğinde üniversitenin eğitim-öğretim, bilimsel araştırma ve yayım faaliyetleri hakkında Üniversitelerarası Kurul'a bilgi vermek,
- c. Üniversitenin yatırım programlarını, bütçesini ve kadro ihtiyaçlarını, bağlı birimlerinin ve üniversite yönetim kurulu ile senatonun görüş ve önerilerini aldıktan sonra hazırlamak ve Yükseköğretim Kuruluna sunmak,
- d. Gerekli gördüğü hallerde üniversiteyi oluşturan kuruluş ve birimlerde görevli öğretim elemanlarının ve diğer personelin görev yerlerini değiştirmek veya bunlara yeni görevler vermek,
- e. Üniversitenin birimleri ve her düzeydeki personeli üzerinde genel gözetim ve denetim görevini yapmak,

Ayrıca üniversitenin ve bağlı birimlerinin öğretim kapasitesinin rasyonel bir şekilde kullanılmasında ve geliştirilmesinde, öğrencilere gerekli sosyal hizmetlerin sağlanmasında, gerektiği zaman güvenlik önlemlerinin alınmasında, eğitim öğretim, bilimsel araştırma ve yayım faaliyetlerinin devlet kalkınma plan, ilke ve hedefleri doğrultusunda planlanıp yürütülmesinde, bilimsel-idari gözetim ve denetimin yapılmasında ve bu görevlerin alt birimlere aktarılmasında, takip ve kontrol edilmesinde ve sonuçlarının alınmasında birinci derecede yetkili ve sorumludur.

GÜMÜŞHANE ÜNİVERSİTESİ  
2016 YILI PERFORMANS PROGRAMI



**3. Üniversite Senatosu**

Senato, rektörün başkanlığında, rektör yardımcıları, dekanlar ve her fakülteden fakülte kurullarınca üç yıl için seçilecek birer öğretim üyesi ile rektörlüğe bağlı enstitü ve yüksekokul müdürlerinden teşekkül eder. Senato, her eğitim -öğretim yılı başında ve sonunda olmak üzere yılda en az iki defa toplanır. Rektör gerekli gördüğü hallerde senatoyu toplantıya çağırır. Senato, üniversitenin akademik organı olup, aşağıdaki görevleri yapar:

- a. Üniversitenin eğitim-öğretim, bilimsel araştırma ve yayım faaliyetlerinin esasları hakkında karar almak,
- b. Üniversitenin bütününe ilgilendiren kanun ve yönetmelik taslaklarını hazırlamak veya görüş bildirmek,
- c. Rektörün onayından sonra Resmi Gazetede yayınlanarak yürürlüğe girecek olan üniversite veya üniversitenin birimleri ile ilgili yönetmelikleri hazırlamak,
- d. Üniversitenin yıllık eğitim-öğretim programını ve takvimini inceleyerek karara bağlamak,
- e. Bir sınava bağlı olmayan fahri akademik unvanlar vermek ve fakülte kurullarının bu konudaki önerilerini karara bağlamak,
- f. Fakülte kurulları ile rektörlüğe bağlı enstitü ve yüksekokul kurullarının kararlarına yapılacak itirazları inceleyerek karara bağlamak,
- g. Üniversite yönetim kuruluna üye seçmek,



GÜMÜŞHANE ÜNİVERSİTESİ  
2016 YILI PERFORMANS PROGRAMI



**4. Üniversite Yönetim Kurulu**

Üniversite yönetim kurulu; rektörün başkanlığında dekanlardan, üniversiteye bağlı değişik öğretim birim ve alanlarını temsil edecek şekilde senatoca dört yıl için seçilecek üç profesörden oluşur. Rektör gerektiğinde yönetim kurulunu toplantıya çağırır. Rektör yardımcıları oy hakkı olmaksızın yönetim kurulu toplantılarına katılabilirler. Üniversite yönetim kurulu idari faaliyetlerde rektöre yardımcı bir organ olup aşağıdaki görevleri yapar:

- a.** Yükseköğretim üst kuruluşları ile senato kararlarının uygulanmasında, belirlenen plan ve programlar doğrultusunda rektöre yardım etmek,
- b.** Faaliyet plan ve programlarının uygulanmasını sağlamak; üniversiteye bağlı birimlerin önerilerini dikkate alarak yatırım programını, bütçe tasarısı taslağını incelemek ve kendi önerileri ile birlikte rektörlüğe sunmak,
- c.** Üniversite yönetimi ile ilgili rektörün getireceği konularda karar almak,
- d.** Fakülte, enstitü ve yüksekokul yönetim kurullarının kararlarına yapılacak itirazları inceleyerek kesin karara bağlamak,

GÜMÜŞHANE ÜNİVERSİTESİ  
2016 YILI PERFORMANS PROGRAMI



**B- TEŞKİLAT YAPISI**

Gümüşhane Üniversitesi, 31 Mayıs 2008 tarih ve 26892 sayılı Resmi Gazete’de yayımlanan **22/5/2008 tarih ve 5765 Sayılı** “Yükseköğretim Kurumları Teşkilâtı Kanununda ve Yükseköğretim Kurumları Öğretim Elemanlarının Kadroları Hakkında Kanun Hükmünde Kararname ve Genel Kadro ve Usulü Hakkında Kanun Hükmünde Kararnameye Ekli Cetvellerde Değişiklik Yapılmasına Dair Kanun” ile kurulmuştur.

İlgili Kanunun Ek 98. Maddesi uyarınca; **Gümüşhane’de Gümüşhane Üniversitesi adıyla yeni bir üniversite kurulmuştur.** Bu Üniversite;

**a.** Rektörlüğe bağlı olarak yeni kurulan İletişim Fakültesi ile Karadeniz Teknik Üniversitesi Rektörlüğüne bağlı iken adı ve bağlantısı değiştirilerek oluşturulan ve Rektörlüğe bağlanan **Gümüşhane Mühendislik Fakültesi ile Gümüşhane İktisadi ve İdari Bilimler Fakültesinden,**

**b.** Karadeniz Teknik Üniversitesi Rektörlüğüne bağlı iken adı ve bağlantısı değiştirilerek oluşturulan ve Rektörlüğe bağlanan **Gümüşhane Sağlık Yüksekokulundan,**

**c.** Karadeniz Teknik Üniversitesi Rektörlüğüne bağlı iken adı ve bağlantısı değiştirilerek oluşturulan ve Rektörlüğe bağlanan **Gümüşhane Meslek Yüksekokulu, Şiran Meslek Yüksekokulu, Gümüşhane Sağlık Hizmetleri Meslek Yüksekokulu** ile Erzincan Üniversitesi Rektörlüğüne bağlı iken adı ve bağlantısı değiştirilerek oluşturulan ve Rektörlüğe bağlanan **Kelkit Aydın Doğan Meslek Yüksekokulundan,**

**d.** Rektörlüğe bağlı olarak yeni kurulan **Sosyal Bilimler Enstitüsü ile Fen Bilimleri Enstitüsünden** oluşmuştur.

Gümüşhane Üniversitesi kuruluşundan itibaren hızla büyümeye devam etmiş; bu bağlamda yeni fakülteler, yüksekokullar ve meslek yüksekokulları kurulmuş ve yeni bölümler açılmıştır. Üniversitemiz, hâlihazırda iki enstitü, altı fakülte, iki yüksekokul, sekiz meslek yüksekokulu ve beş araştırma ve uygulama merkezi ile her gün biraz daha büyümeye ve gelişmeye devam etmektedir.

**GÜMÜŞHANE ÜNİVERSİTESİ**  
**2016 YILI PERFORMANS PROGRAMI**

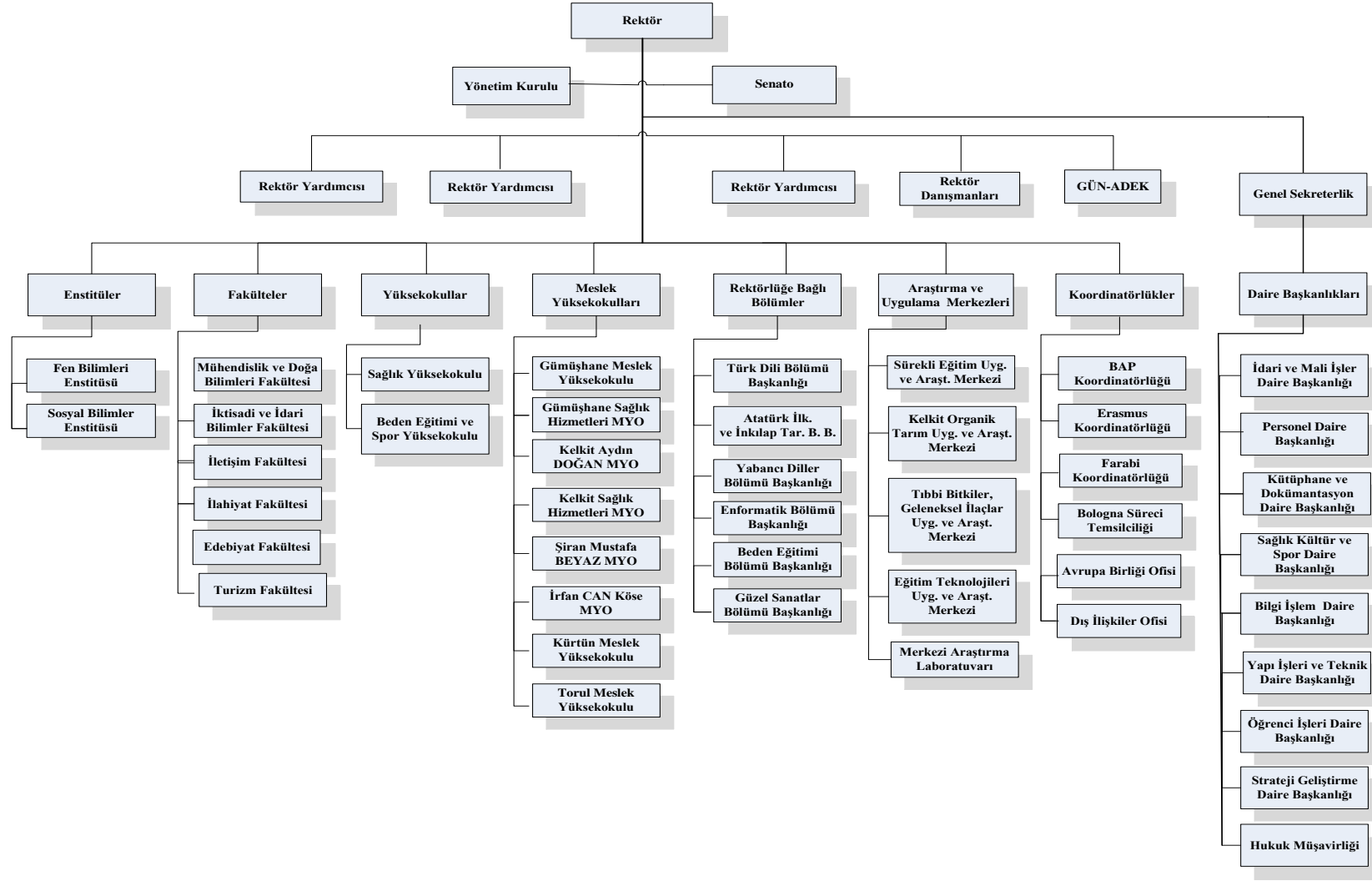


**Tablo 1 Gümüşhane Üniversitesi Akademik Birimlerinin Kuruluş Tarihleri**

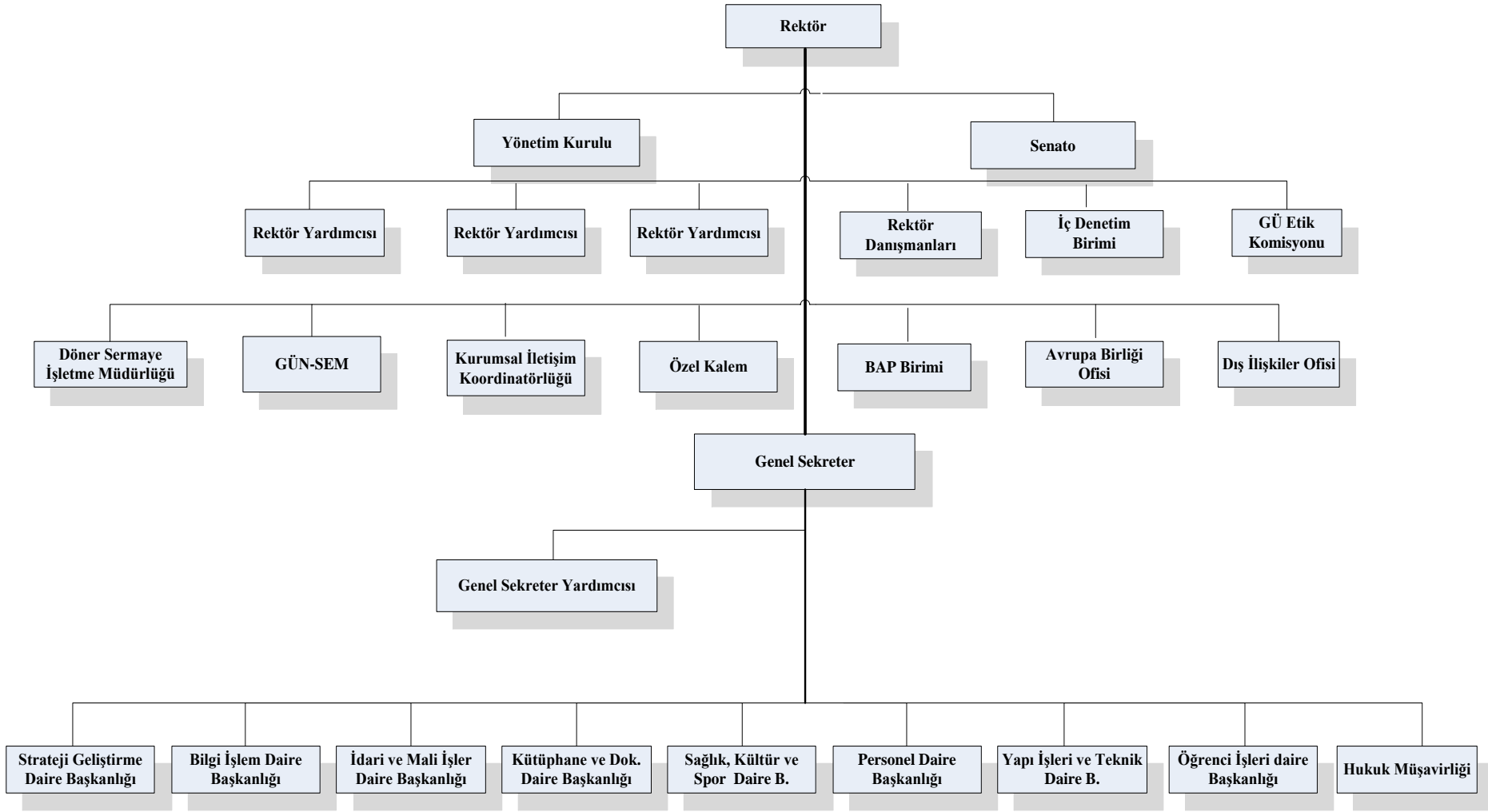
Birim	Kuruluş Tarihi	Açıklama
Fen Bilimleri Enstitüsü	31.05.2008 Tarihli Kuruluş Kanunuyla Birlikte Gümüşhane Üniversitesi'ne bağlı olarak kuruldu.	
Sosyal Bilimler Enstitüsü	31.05.2008 Tarihli Kuruluş Kanunuyla Birlikte Gümüşhane Üniversitesi'ne bağlı olarak kuruldu.	
Mühendislik ve Doğa Bilimleri Fakültesi	11.07.1992 Tarihinde Karadeniz Teknik Üniversitesi'ne bağlı olarak kuruldu.	31.05.2008 tarihinde Gümüşhane Üniversitesi'ne devredildi.
İktisadi ve İdari Bilimler Fakültesi	03.10.2007 Tarihinde Karadeniz Teknik Üniversitesi'ne bağlı olarak kuruldu.	31.05.2008 tarihinde Gümüşhane Üniversitesi'ne devredildi.
İletişim Fakültesi	31.05.2008 Tarihli Kuruluş Kanunuyla Birlikte Gümüşhane Üniversitesi'ne bağlı olarak kuruldu.	
İlahiyat Fakültesi	07.06.2010 Tarihli Bakanlar Kurulunda Kabul Edilerek 01.07.2010 Tarih ve 27628 Sayılı Resmi Gazetede yayımlandı.	
Edebiyat Fakültesi	14.11.2011 Tarihli Bakanlar Kurulunda Kabul Edilerek 03.01.2011 Tarih ve 28162 Sayılı Resmi Gazetede yayımlandı.	
Gümüşhane Sağlık Yüksekokulu	02.11.1996 Tarihinde Karadeniz Teknik Üniversitesi'ne bağlı olarak kuruldu.	31.05.2008 tarihinde Gümüşhane Üniversitesi'ne devredildi.
Turizm Fakültesi	2010 Yılında kurulan Turizm İşletmeciliği ve Otelcilik Yüksekokulu, 22.04.2013 Tarihli Bakanlar Kurulunda Kabul Edilen 16.05.2013 Tarih ve 28649 Sayılı Resmi Gazetede yayımlanan kararla, Turizm Fakültesine dönüştürüldü.	
Beden Eğitimi ve Spor Yüksekokulu	08.04.2010 Tarihli Bakanlar Kurulunda Kabul Edilerek 28.04.2010 Tarih ve 27565 Sayılı Resmi Gazetede yayımlandı.	
Gümüşhane Meslek Yüksekokulu	20.07.1982 Tarihinde Karadeniz Teknik Üniversitesi'ne bağlı olarak kuruldu.	31.05.2008 tarihinde Gümüşhane Üniversitesi'ne devredildi.
Sağlık Hizmetleri Meslek Yüksekokulu	10.09.1992 Tarihinde Karadeniz Teknik Üniversitesine Bağlı Olarak kuruldu.	31.05.2008 tarihinde Gümüşhane Üniversitesi'ne devredildi.
Kelkit Aydın Doğan Meslek Yüksekokulu	20.07.1982 Tarihinde Atatürk Üniversitesine Bağlı Olarak Kuruldu. 17.03.2006'da Erzincan Üniversitesine devredildi.	31.05.2008 tarihinde Gümüşhane Üniversitesine devredildi.
Kelkit Sağlık Hizmetleri Meslek Yüksekokulu	28.09.2003 Tarihinde Atatürk Üniversitesine Bağlı Olarak Kuruldu. 17.03.2006 Tarihinde Erzincan Üniversitesine devredildi.	31.05.2008 tarihinde Gümüşhane Üniversitesine devredildi.
Şiran Mustafa Beyaz Meslek Yüksekokulu	Karadeniz Teknik Üniversitesine bağlı olarak kuruldu.	31.05.2008 tarihinde Gümüşhane Üniversitesine devredildi.
İrfan Can Köse Meslek Yüksekokulu	21.05.2009 Tarihli Yükseköğretim Kurulu Başkanlığı Genel Kurul Kararıyla kuruldu.	
Kürtün Meslek Yüksekokulu	21.05.2009 Tarihli Yükseköğretim Kurulu Başkanlığı Genel Kurul Kararıyla kuruldu.	
Torul Meslek Yüksekokulu	21.05.2009 Tarihli Yükseköğretim Kurulu Başkanlığı Genel Kurul Kararıyla kuruldu.	
GÜ Sürekli Eğitim Uygulama ve Araştırma Merkezi	Yükseköğretim Kurulu Başkanlığı'nın 04.10.2010 Tarih ve 4904-36299 Sayılı Yazısı ile kuruldu.	
Kelkit Organik Tarım Uygulama ve Araştırma Merkezi	30.03.2011 Tarihli Yükseköğretim Kurulu Başkanlığı Yürütme Kurulu Kararıyla kuruldu.	
Merkezi Araştırma Laboratuvarı Uygulama ve Araştırma Merkezi	06.11.2013 Tarihli Yükseköğretim Kurulu Başkanlığı Kararıyla kuruldu.	
Tıbbi Bitkiler, Geleneksel İlaçlar Uygulama ve Araştırma Merkezi	30.05.2014 Tarih ve 128 Sayılı Yükseköğretim Kurulu Başkanlığı Kararıyla kuruldu.	
Eğitim Teknolojileri Uygulama ve Araştırma Merkezi	05.08.2014 Tarih ve 75850160-101.04-47600 Sayılı Yükseköğretim Kurulu Başkanlığı Kararıyla kuruldu.	



Şekil 1 - Gümüşhane Üniversitesi Akademik Birimler Organizasyon Şeması



**Şekil 2 - Gümüşhane Üniversitesi İdari Birimler Organizasyon Şeması**



**GÜMÜŞHANE ÜNİVERSİTESİ**  
**2016 YILI PERFORMANS PROGRAMI**



**C- FİZİKSEL KAYNAKLAR**

**1. Fiziksel Yapı**

Gümüşhane Üniversitesi'nin fiziki durumu ile ilgili genel bilgilere aşağıdaki tablolarda yer verilmiştir.

**Tablo 1- Gümüşhane Üniversitesi Açık Alanlar Toplamı**

Sıra No	Taşınmazın Olduğu Yer	Toplam Açık Alan (Metrekare)
1	Gümüşhanevi Bağlarbaşı Yerleşkesi	1.586.214
2	Kelkit Aydın Doğan MYO Yerleşkesi	42.460
3	Şiran Mustafa Beyaz MYO Yerleşkesi	5.246
4	Kürtün MYO Yerleşkesi	27.575
5	İrfan Can Köse MYO Yerleşkesi	19.765
6	Torul MYO Yerleşkesi	5.313
7	Çamlı Köy Mevki	4.700
8	Kelkit Kibrit Fabrika Binası ve Arazisi	87.475
<b>Genel Toplam</b>		<b>1.778.748</b>

**Tablo 2- Gümüşhane Üniversitesi Kapalı Alanlar Toplamı**

Sıra No	Taşınmazın Olduğu Yer	Toplam Kapalı Alan (Metrekare)
1	Rektörlük Örgütü Hizmet Binası	4.495.51
2	Sağlık Hizmetleri Meslek Yüksekokulu	3.669.17
3	Gümüşhane Meslek Yüksekokulu	7.539.34
4	Mühendislik ve Doğa Bilimleri Fakültesi Hizmet Binası	21.540
5	İİBF ve İletişim Fakültesi Binası	23.164
6	Beden Eğitimi ve Spor Yüksekokulu Hizmet Binası	7.650
7	Kelkit Aydın Doğan MYO Hizmet Binası	8.000
8	Kelkit Organik Tarım Uygulama ve Araştırma Merkezi	1.115
9	Şiran Mustafa Beyaz MYO Hizmet Binası	2.500
10	Kürtün MYO Hizmet Binası	2.400
11	İrfan Can Köse MYO Hizmet Binası	3.150
12	Torul MYO Hizmet Binası	4.000
13	ÖSYM ve AÖF Bürosu	140
14	Merkezi Yemekhane ve Kafeterya	7.400
15	Merkezi Araştırma Laboratuvarı Hizmet Binası	1.683
16	Sağlık Yüksekokulu Binası	5.650
17	Kapalı Spor Salonu	4.781.68
18	Yarı Olimpik Yüzme Havuzu	4.382
<b>Genel Toplam</b>		<b>113.259.70</b>



## 2. Bilgi Teknolojileri ve Teknolojik Kaynaklar

### a. Bilgi Teknolojileri

Üniversitemizde kullanılmakta olan bilgi teknolojileri ve yazılımlar aşağıda sıralanmıştır.

- ✓ Muhasebe Otomasyon Sistemi (say2000i)
- ✓ Kamu Hesapları Bilgi Sistemi (KBS)
- ✓ Bütçe Yönetim Enformasyon Sistemi (e-bütçe)
- ✓ Kantin Kira Takip Programı
- ✓ B.A.P Otomasyon Programı
- ✓ TÜBİTAK Projeleri Transfer Takip Sistemi (TTS)
- ✓ Devlet Teşkilatı Veri Tabanı (DTVT) Sistemi
- ✓ Elektronik Kamu Alımları Platformu (EKAP)
- ✓ Personel Otomasyon Programı
- ✓ Öğrenci Otomasyon Programı
- ✓ Kütüphane Otomasyon Programı
- ✓ Bilgisayar Destekli Tasarım Geliştirme Yazılımları
- ✓ Yükseköğretim Kurulu Ortak Veri tabanı (YÖKSİS)
- ✓ Bilgisayar İşletim Sistemleri (Microsoft Windows, Linux Tabanlı İşletim Sistemi)
- ✓ Anti Virüs Programları (Eset Endpoint Antivirüs)
- ✓ VMware Sanal Sunucu Yazılımı
- ✓ Zimbra e-Posta Yöneticisi
- ✓ Django Site Yöneticisi
- ✓ Surgate Messaging Gateway (e-Posta Spam Engelleme Programı)
- ✓ MTRG – RRD Traffic Grapher (Trafik İzleme Programı)
- ✓ Squid Proxy Yazılımı
- ✓ Putty Bağlantı Programı
- ✓ Ammyy Uzaktan Bağlantı Programı
- ✓ Core FTP (FTP İstemcisi)
- ✓ Apache Web Sunucu Yazılımı
- ✓ MySQL Veritabanı Sunucusu



- ✓ BIND Alan Adı Sunucusu
- ✓ Eclipse SDK
- ✓ PhpMyAdmin
- ✓ Open Office
- ✓ Libre Office
- ✓ FileZilla (FTP istemcisi)
- ✓ Veeam Backup (Yedekleme Yazılımı)
- ✓ TippingPoint SMS (Atak Önleme Cihazı Yönetim Yazılımı)
- ✓ Telefon Santrali Yönetim Sistemi ve Sunucusu (Karel)
- ✓ Statik projelerin çözümü ve uygulama çizimlerinin yapılmasında; İDE CAD Yazılımı
- ✓ İhalelerde Yaklaşık Maliyet ve Metraj Hesaplama Yazılımları,
- ✓ Kamu Elektronik Bordro Sistemi (e-Bordro)
- ✓ Harcama Yönetim Sistemi (HYS)
- ✓ Kalkınma Bakanlığı Kamu Yatırımları Proje Bilgi Sistemi,
- ✓ Elektronik Doküman Yönetim Sistemi (EDYS)

Ayrıca Başbakanlık Mevzuat Bilgi Sistemi, Resmi Gazete Bilgi Sistemi, Sayıştay, Kamu İhale Kurumu, YÖK ve diğer üniversitelerin sistemlerinden yararlanılmaktadır.

Bilgi İşlem Daire Başkanlığı envanterinde bilgisayar işletim sistemleri, anti virüs yazılımları ve toplam 14 adet sunucu (server) mevcuttur

**Tablo 3-Gümüşhane Üniversitesi İnternet Bağlantısı ve Hızı**

<b><u>KAMPÜS ADI</u></b>	<b><u>BAĞLANTI TÜRÜ</u></b>	<b><u>HIZI</u></b>
Gümüşhanevi	Metro Ethernet	150 Mbp/s
Kelkit	Metro Ethernet	10 Mbp/s
Köse	Metro Ethernet	5 Mbp/s
Kürtün	Metro Ethernet	5 Mbp/s
Şiran	Metro Ethernet	5 Mbp/s
Torul	Metro Ethernet	5 Mbp/s

Açıklama: Bütün bağlantılar TÜBİTAK-ULAKBİM üzerinden sağlanmaktadır.



### b. Teknolojik Kaynaklar

Üniversitemizde kullanılmakta olan bilgisayar ve diğer teknolojik kaynaklar ile taşıtlar ve iş makineleri aşağıda sıralanmıştır.

**Tablo 4- Gümüşhane Üniversitesi Bilgisayar ve Diğer Teknolojik Kaynakların Sayısı**

Malzemenin Cinsi		Toplam Sayısı	Malzemenin Cinsi	Toplam Sayısı
Masaüstü Bilgisayar*	Kasa	1.310	Taşınabilir Bilgisayar	479
	Ekran	892		
Projeksiyon		233	Yazıcı	520
Slayt Makinesi		1	Sabit Telefon	891
Tepegöz		2	Telsiz Telefon	27
Barkot Okuyucu		4	Cep Telefonu	1
Baskı Makinesi		6	Telefon Santrali	4
Fotokopi Makinesi		67	Akıllı Tahta	0
Faks Makinesi		28	Video	1
Fotoğraf Makinesi		18	Mikroskoplar	35
Kameralar		21	DVD Oynatıcı	2
Televizyonlar		58	Güç Kaynağı	6
Tarayıcılar		13	Barkot Yazıcı	2
Müzik Setleri		5	Manyetik Bant Yükleyici	1

\* Yukarıda belirtilen bilgisayar kaynaklarına ilaveten Strateji Geliştirme Daire Başkanlığı'nda Maliye Bakanlığı Sistemi ile Entegre 5 Adet T-Client Bilgisayar daha mevcuttur.

**Tablo 5- Gümüşhane Üniversitesi Taşıt ve İş Makinesi Sayısı**

T Cetveli*	Taşıtın Cinsi	2009	2010	2011	2012	2013	2014	2015
T-2	Binek Otomobil(4x2)	2	2	1	1	0	1	0
T-3	Station-Wagon	0	0	0	0	0	0	1
T-5	Minibüs(Sürücü dâhil en fazla 15 kişilik-4x2)	1	0	0	0	0	0	0
T-8	Pick-Up (Kamyonet, arazi için / 3ve 6 kişilik)	0	1	0	0	0	0	0
T-10	Midibüs (Sürücü dahil en fazla 26 kişilik-4x2)	1	0	0	0	0	0	1
T-11a	Otobüs (Sürücü dahil en fazla 27 kişilik-4x2)	0	2	0	0	0	0	0
T-12	Kamyon (Şasi-kabin tam yüklü ağırlığı 3501 kg)	0	0	1	0	0	0	1
T-14	Kamyon (Şasi-kabin tam yüklü ağırlığı en az 17.000 Kg.)	0	0	0	0	1	0	0
T-15	Ambulans ( Tıbbi Donanımlı )	0	0	0	1	0	0	0
	Makine ve Teçhizat (Kazıcı ve Yükleyici Caterpillar)	0	0	1	0	0	0	0
	İş Makineleri ve Aletleri (Traktör)	0	0	1	0	0	0	0
<b>Toplam</b>		<b>4</b>	<b>5</b>	<b>4</b>	<b>2</b>	<b>1</b>	<b>1</b>	<b>2</b>
<b>GENEL TOPLAM</b>		<b>19</b>						

\*T Cetveli: Kurumların Satın Alacakları Taşıtların Azami Satın Alma Bedellerini Gösterir Cetvel

**GÜMÜŞHANE ÜNİVERSİTESİ**  
**2016 YILI PERFORMANS PROGRAMI**



**D- İNSAN KAYNAKLARI ANALİZİ**

**1.Akademik Personel**

Üniversitemizdeki akademik personel sayıları unvan bazında yıllara göre aşağıdaki tablolarda ve grafiklerle gösterilmiştir.

**Tablo 6-Unvan Bazında Akademik Personel Sayıları**

Gümüşhane Üniversitesi Akademik Personel Artış Tablosu							
UNVAN	2009	2010	2011	2012	2013	2014	2015
Profesör	1	1	1	0	0	0	1
Doçent	1	6	10	16	24	33	36
Yardımcı Doçent	65	106	122	144	155	166	172
Öğretim Görevlisi	60	100	126	131	145	135	125
Okutman	19	25	26	23	25	21	21
Araştırma Görevlisi	65	133	141	161	220	240	250
Uzman	2	2	2	2	2	2	2
<b>Toplam</b>	<b>213</b>	<b>373</b>	<b>428</b>	<b>477</b>	<b>571</b>	<b>597</b>	<b>607</b>

# GÜMÜŞHANE ÜNİVERSİTESİ

## 2016 YILI PERFORMANS PROGRAMI



### 2. İdari Personel

Üniversitemizdeki idari personel kadroları ve sayılarının hizmet sınıflarına göre dağılımını gösterir bilgilere aşağıdaki tabloda yer verilmiş olup grafikte gösterilmiştir.

**Tablo 8- İdari Personelin Hizmet Sınıflarına Göre Doluluk Oranları**

UNVANLAR	2010			2011			2012			2013			2014			2015		
	Dolu	Boş	Toplam	Dolu	Boş	Toplam	Dolu	Boş	Toplam	Dolu	Boş	Toplam	Dolu	Boş	Toplam	Dolu	Boş	Toplam
Genel İdari Hizmetler Sınıfı (GİH)	105	142	247	149	126	275	173	159	332	212	123	335	219	120	339	222	122	342
Sağlık Hizmetleri Sınıfı (SHS)	0	12	12	1	11	12	1	11	12	0	12	12	2	12	14	3	11	14
Teknik Hizmetler Sınıfı (THS)	15	39	54	36	21	57	46	37	83	56	27	83	55	44	99	54	49	103
Avukatlık Hizmetleri Sınıfı (AHS)	1	0	1	1	0	1	2	1	3	2	1	3	2	1	3	1	2	3
Yardımcı Hizmetler Sınıfı (YHS)	13	45	58	17	12	29	16	9	25	17	8	25	17	8	25	19	24	43
<b>Toplam</b>	<b>134</b>	<b>238</b>	<b>372</b>	<b>204</b>	<b>170</b>	<b>374</b>	<b>238</b>	<b>217</b>	<b>455</b>	<b>287</b>	<b>171</b>	<b>458</b>	<b>295</b>	<b>185</b>	<b>480</b>	<b>299</b>	<b>208</b>	<b>505</b>
<b>Yüzde Oranı (%)</b>	<b>36</b>	<b>64</b>	<b>100</b>	<b>55</b>	<b>45</b>	<b>100</b>	<b>52</b>	<b>48</b>	<b>100</b>	<b>63</b>	<b>37</b>	<b>100</b>	<b>61</b>	<b>39</b>	<b>100</b>	<b>58</b>	<b>42</b>	<b>100</b>

**GÜMÜŞHANE ÜNİVERSİTESİ**  
**2016 YILI PERFORMANS PROGRAMI**



### 3.Öğrenci Analizi

Üniversitemizde yüksek lisans, lisans ve ön lisans düzeyinde öğretim gören öğrenci sayılarını ve akademik birimler bazında dağılımlarını gösterir tablolara aşağıda yer verilmiştir.

**Tablo 10-MEV CUT ÖĞRENCİ SAYILARI VE 2015-2016 YILI PLANLAMA TABLOSU**

BİRİMİN ADI	2014-2015	2015-2016
	Toplam	Toplam
<b>FAKÜLTELER</b>	<b>7419</b>	<b>9414</b>
İktisadi ve İdari Bilimler Fakültesi	2168	2808
Mühendislik ve Doğa Bilimleri Fakültesi	2983	3633
İletişim Fakültesi	729	919
İlahiyat Fakültesi	896	1156
Edebiyat Fakültesi	609	849
Turizm Fakültesi	34	49
<b>YÜKSEKOKULLAR</b>	<b>2381</b>	<b>3046</b>
Sağlık Yüksek Okulu	2186	2781
Beden Eğitimi ve Spor Yüksek Okulu	195	265
<b>ENSTİTÜLER</b>	<b>598</b>	<b>820</b>
Fen Bilimleri Enstitüsü	255	350
Sosyal Bilimler Enstitüsü	343	470
<b>MESLEK YÜKSEKOKULLARI</b>	<b>6780</b>	<b>8675</b>
Gümüşhane MYO	3342	4117
Gümüşhane Sağlık Hizmetleri MYO	858	1188
Kelkit Sağlık Hizmetleri MYO	230	310
Kelkit Aydın Doğan MYO	790	985
Şiran Mustafa Beyaz MYO	410	550
İrfan Can Köse MYO	460	610
Kürtün MYO	324	444
Torul MYO	366	471
<b>GENEL TOPLAM</b>	<b>17178</b>	<b>21955</b>

**GÜMÜŞHANE ÜNİVERSİTESİ**  
**2016 YILI PERFORMANS PROGRAMI**



**Tablo 11- Gümüşhane Üniversitesi Yabancı Dil Hazırlık Sınıfı Öğrenci Sayıları**

BİRİMİN ADI	I. Öğretim			II. Öğretim			I. ve II. Öğretim Toplamı* 100 / Toplam Öğrenci Sayısı		
	Erkek	Kız	Toplam	Erkek	Kız	Toplam	Hazırlık Sınıfı Öğrenci Sayısı	Toplam Öğrenci Sayısı	Yüzde Oranı
<b>İlahiyat Fakültesi</b>	65	84	149	68	64	132	281	896	31,36
<b>Sağlık Yüksekokulu (Acil Yardım ve Afet Yönetimi)</b>	21	31	52	23	25	48	100	2186	4,57
<b>Üniversite Toplamı</b>	<b>86</b>	<b>115</b>	<b>201</b>	<b>91</b>	<b>89</b>	<b>180</b>	<b>381</b>	<b>3082</b>	<b>12,36</b>

GÜMÜŞHANE ÜNİVERSİTESİ  
2016 YILI PERFORMANS PROGRAMI



## II- PERFORMANS BİLGİLERİ

### A- TEMEL POLİTİKA VE ÖNCELİKLER

#### Politikalar ve Öncelikler

Türkiye'nin Yükseköğretim Stratejisi, Kalkınma Planları, Orta Vadeli Programları ve Üniversitemizin temel politika ve öncelikleri göz önüne alınarak bölgenin yükseköğretim ve bilim merkezlerinden birisi olmak amacıyla stratejik alanlarımızı ifade eden temalar ile stratejik amaç ve hedeflerimiz belirlenmiştir.

1. Eğitim-öğretimde kalite gözetilecek ve evrensel standartlar dikkate alınacaktır.
2. Artan yükseköğretim programı sayısına ve öğrenci sayısına bağlı olarak ortaya çıkan öğretim üyesi gereksinimi hızla karşılanacaktır.
3. Akademik ve bilimsel özgürlüğü genişletici uygulamalar benimsenecektir.
4. Bilimsel faaliyetlerdeki sürekliliği, yararlılığı ve kaliteyi artırmak esas alınacaktır.
5. Kurum kimliğini ve kültürünü geliştirmek için katılımcı bir yönetim anlayışı benimsenecek, başarılı öğrenci ve personeli teşvik edilecek, açık ve şeffaf yönetim modelleri uygulanacaktır.
6. Bölgesel ve ulusal kalkınmaya daha fazla katkıda bulunmak amacıyla ürün ve hizmetlerin geliştirilmesinde paydaşların çıkarları gözetilecek, işgücü piyasası ile Üniversitemiz arasındaki işbirliği artırılacaktır.
7. Üniversite-sanayi işbirliğinin geliştirilmesinde lokomotif rol üstlenmek, bölgede bulunan sanayi kuruluşlarının teknolojik gelişimine ve Ar-Ge çalışmalarına katkıda bulunulacaktır.
8. Ar-Ge'ye dayalı üretim yeteneğini güçlendirmek amacıyla uygulama ve araştırma merkezlerimiz ile merkezi araştırma laboratuvarlarımız geliştirilecektir.
9. Girişimcilik ruhu ile bölgenin yararına olacak aktivitelerde en üst düzeyde rol alınacak, esnek, gelişime açık ve toplumla özdeşleşen projeler geliştirilecek ve desteklenecektir.
10. Üretilen bilginin teknolojiye dönüşümünü sağlayacak ulusal ve uluslararası platformlarda proje çalışmalarına katılım teşvik edilecektir.



**11.** Yükseköğretimde öğrenci ve öğretim elemanı değişimi ve hareketliliğini artırmaya yönelik uluslararası programlar yakından takip edilecektir. Yabancı öğrenci ve bilim insanlarının Üniversitemizdeki öğretim faaliyetlerine katılmasına yönelik hibe programlarını kullanarak öğretim elemanları ve öğrencilerin karşılıklı değişimleri sağlanacaktır.

**12.** Mevcut idari ve beşeri kapasite, nitelik ve nicelik olarak stratejik yönetim anlayışı doğrultusunda geliştirilecek ve yönetim kültürünün yeni yapıya uyarlanmasına dönük programlar düzenlenecektir. Stratejik planlama ve performans programları çerçevesinde ölçme, izleme ve değerlendirme süreçleri geliştirilecektir.

**13.** Üniversitemizde yönetim sorumluluğunun güçlendirilmesi için gerekli mali yönetim, iç kontrol ve iç denetim faaliyetlerinin etkin bir şekilde uygulanmasına yönelik çalışmalar yapılacaktır.

**14.** Mali özerkliğe ve rekabetçi bir yapıya ulaşmak amacıyla Üniversitemizin finans kaynakları çeşitlendirilecek ve arttırılacaktır.

## **B- AMAÇ VE HEDEFLER**

### **1. Misyon**

İlimizin, bölgemizin ve ülkemizin sosyal, kültürel ve ekonomik gelişmesine destek olmak; girişimci, üretken, sorgulayıcı, rekabetçi, ulusal ve uluslararası mesleki yeterliliğe sahip gençler yetiştirmek, bilimsel veri, bilgi ve teknoloji üretmek, yaymak, ulusal ve uluslararası paydaşlarla işbirliği yaparak bölgesel, ulusal ve evrensel gelişmeye katkı sağlamaktır.

### **2. Vizyon**

**“Doğu Karadeniz Bölgesi’nin ilk üç yükseköğretim merkezinden biri olmak”**

Bilimsel ve mesleki yeterliliğe sahip ulusal/uluslararası kuruluşlarca akredite edilmiş yükseköğretim sistemiyle yetkin işgücü yetiştiren, bilimsel bilgi üretimiyle bilimsel endekslere ve teknoloji üretimine katkı sağlayan, Türkiye’nin sosyo-ekonomik gelişmesine ve kalkınmasına destek olan bir yükseköğretim merkezi olmak.

GÜMÜŞHANE ÜNİVERSİTESİ  
2016 YILI PERFORMANS PROGRAMI



**3. Stratejik Amaçlar**

- Tema 1** **EĞİTİM-ÖĞRETİM**
- Amaç 1** Eğitim-öğretimi nicelik ve nitelik yönünden geliştirmek
- Tema 2** **BİLİMSEL ARAŞTIRMA VE GELİŞTİRME**
- Amaç 2** Bilgi ve teknoloji üretecek altyapıyı ve imkânları geliştirmek
- Tema 3** **KAMU YARARI OLUŞTURMA VE İŞBİRLİĞİ**
- Amaç 3** Kamu yararı, oluşturmak sanayi ve iş dünyası ile olan ilişkileri geliştirmek
- Tema 4** **FİZİKİ YAPILAŞMA VE ÇEVRE**
- Amaç 4** Fiziki yapılaşmayı, çevre düzenlemesini ve altyapıyı geliştirmek
- Tema 5** **KURUMSALLAŞMA VE KURUMSAL MEMNUNİYET**
- Amaç 5** Kurumsallaşmayı ve kurumsal memnuniyeti sağlamak amacıyla hızlı, etkili ve kaliteli hizmet sunmak
- Tema 6** **MALİ YÖNETİM VE FİNANSMAN**
- Amaç 6** Üniversitemizin gelirlerini arttırmak, çeşitlendirmek ve elde edilen kaynakları etkin, ekonomik ve verimli kullanmak



GÜMÜŞHANE ÜNİVERSİTESİ  
2016 YILI PERFORMANS PROGRAMI



**4. Stratejik Hedefler**

- Stratejik Hedef 1** Üniversitemizdeki bölüm/program sayısını arttırmak ve açılacak programlara öğrenci almak
- Stratejik Hedef 2** Üniversitemizin eğitim-öğretim kalitesini yükseltmek,
- Stratejik Hedef 3** Üniversitemizin araştırma ve yayın sayısını arttırmak
- Stratejik Hedef 4** Laboratuvarların altyapısını geliştirmek
- Stratejik Hedef 5** Araştırma ve geliştirme projelerinin sayısını arttırmak
- Stratejik Hedef 6** Toplumsal hizmet odaklı sosyal, kültürel ekonomik ve bilimsel faaliyetlere destek vermek
- Stratejik Hedef 7** Toplam kapalı alan miktarını arttırmak,
- Stratejik Hedef 8** Merkez yerleşkenin çevre düzenlemesini ve altyapısını tamamlamak
- Stratejik Hedef 9** Kurumsal insan kaynaklarımızın sayısını ve niteliğini arttırmak
- Stratejik Hedef 10** Kurumsal mal, malzeme ve hizmet alımlarına ilişkin hizmetleri hızlı, etkili ve kaliteli bir şekilde yürütmek
- Stratejik Hedef 11** Kurumsal bilgi-belge yönetimini geliştirmek ve hukuk hizmetlerini yürütmek
- Stratejik Hedef 12** Kurumsal bilgi teknolojilerini ve kütüphane kaynaklarını arttırmak ve hizmet kalitesini yükseltmek
- Stratejik Hedef 13** Öğrencilerimize ve personelimize yönelik kurumsal hizmetlerin sayısını arttırmak ve hizmet kalitesini yükseltmek
- Stratejik Hedef 14** Yurtiçinde ve yurtdışında üniversitemizin tanınırlığını arttırmak
- Stratejik Hedef 15** Kurumsal gelirlerimizi arttırmak ve çeşitlendirmek

GÜMÜŞHANE ÜNİVERSİTESİ  
2016 YILI PERFORMANS PROGRAMI



**C- PERFORMANS HEDEF VE GÖSTERGELERİ**

Her bir performans hedefi için ayrı ayrı hazırlanmış olan “**Tablo-1 (Performans Hedefi Tabloları)**” bu kısımda yer almaktadır. Tablolarda ilgili performans hedeflerine ulaşıp ulaşılmadığının ölçülebilmesini sağlayacak performans göstergelerine ait rakamsal veya oransal değerler ile o hedefin toplam maliyetine ilişkin bilgiler bulunmaktadır.

Tablo-1’lerin peşi sıra, ilgili performans hedefi ile ilişkili “**Tablo-2 (Faaliyet Maliyetleri Tabloları)**”na yer verilmiştir. Bu tablolarda da performans hedeflerini gerçekleştirmek amacıyla yürütülecek faaliyetler ve bu faaliyetler için bütçe içi ve bütçe dışı kaynaklardan ayrılan tutarlara ait bilgiler bulunmaktadır. Bu tablolar, faaliyetlerden sorumlu her bir harcama birimi tarafından ayrı ayrı doldurularak icmal edilmiştir.

**D- İDARENİN TOPLAM KAYNAK İHTİYACI**

İdaremizin hedef ve faaliyetlerinin gerçekleştirilmesi amacıyla ihtiyaç duyulan toplam maliyetler, “**Tablo-3 (İdare Performans Tablosu)**” ve “**Tablo-4 (Toplam Kaynak İhtiyacı Tablosu)**” ile ortaya konmuştur.

**E- DİĞER HUSUSLAR**

İdare Performans Programı tablolarının oluşturulması sırasında, öncelikle performans hedeflerinin gerçekleştirilmesinden sorumlu harcama birimleri ve bu birimler tarafından ilgili hedefler için ayrılması planlanan ödenekler baz alınmıştır.

**III- EKLER**

Bu bölümde İdaremizin 2013-2017 Stratejik Planının 2016 yılı ayağında yer alan ve bütçe içi ve bütçe dışı kaynaklardan pay ayrılmış bulunan öncelikli performans hedefleri ile bu hedeflerin gerçekleştirilmesine yönelik faaliyetler ve bu faaliyetlerden sorumlu birimlerin yer aldığı “**Tablo-5 (Faaliyetlerden Sorumlu Harcama Birimlerine İlişkin Tablo)**” ya yer verilmiştir.

**GÜMÜŞHANE ÜNİVERSİTESİ**  
**2016 YILI PERFORMANS PROGRAMI**



**PERFORMANS HEDEFİ TABLOSU**

<b>İdare Adı</b>	<b>38.90 - GÜMÜŞHANE ÜNİVERSİTESİ</b>
<b>Amaç</b>	EĞİTİM-ÖĞRETİMİ NİCELİK VE NİTELİK YÖNÜNDE GELİŞTİRMEK
<b>Hedef</b>	Üniversitemizdeki bölüm/program sayısını arttırmak ve açılacak programlara öğrenci almak

<b>Performans Hedefi</b>	Üniversitemizdeki bölüm/program sayısını arttırmak ve açılacak programlara öğrenci almak
--------------------------	--

<b>Performans Göstergeleri</b>		<b>Ölçü Birimi</b>	<b>2014</b>	<b>2015</b>	<b>2016</b>
1	Toplam öğrenci sayısı	Sayı	15.411	17.178	21.955
2	Toplam bölüm, anabilim dalı ve program sayısı	Sayı	109	109	112
3	Fakülteye dönüştürülen birimlerde açılan bölüm, program, anabilim dalı sayısı	Sayı	11	11	10
4	Fakülteye dönüştürülen birimlere alınan öğrenci sayısı	Sayı	1.238	1.645	1.605
5	Çift Anadal yapan öğrenci sayısı	Sayı	22	51	75
6	Yan dal yapan öğrenci sayısı	Sayı	8	9	115
7	Yüksek lisans programı sayısı	Sayı	0	12	12

**GÜMÜŞHANE ÜNİVERSİTESİ**  
**2016 YILI PERFORMANS PROGRAMI**



8	Yüksek lisans yapan öğrenci sayısı	Sayı	0	434	460
9	Doktora programı sayısı	Sayı	0	1	2
10	Doktora yapan öğrenci sayısı	Sayı	0	11	15

Faaliyetler		Kaynak İhtiyacı		
		Bütçe	Bütçe Dışı	Toplam
1	Yeni açılacak bölüm, anabilim dalı ve programlara öğrenci alınması	655.000,00	0	655.000,00
2	Yandal-Çift anadal programlarının desteklenmesi	46.000,00	0	46.000,00
3	Sağlık Yüksek Okulu'nun Gümüşhane Sağlık Bilimleri Fakültesi'ne dönüştürülmesi	4.041.000,00	0	4.041.000,00
4	Yeterli Öğretim Üyesi Bulunan Anabilim Dallarında Yeni Lisansüstü Programlar açmak	1.074.200,00	0	1.074.200,00
<b>Genel Toplam</b>		<b>5.816.200,00</b>	<b>0</b>	<b>5.816.200,00</b>

**GÜMÜŞHANE ÜNİVERSİTESİ**  
**2016 YILI PERFORMANS PROGRAMI**



**PERFORMANS HEDEFİ TABLOSU**

<b>İdare Adı</b>	<b>38.90 - GÜMÜŞHANE ÜNİVERSİTESİ</b>
<b>Amaç</b>	EĞİTİM-ÖĞRETİMİ NİCELİK VE NİTELİK YÖNÜNDEN GELİŞTİRMEK
<b>Hedef</b>	Üniversitemizin eğitim-öğretim kalitesini yükseltmek

<b>Performans Hedefi</b>	<b>Üniversitemizin eğitim-öğretim kalitesini yükseltmek</b>
--------------------------	---

<b>Performans Göstergeleri</b>		<b>Ölçü Birimi</b>	<b>2014</b>	<b>2015</b>	<b>2016</b>
1	Yabancı uyruklu öğretim elemanı sayısı	Sayı	6	7	7
2	Toplam derslik sayısı	Sayı	191	193	195
3	Gerçekleştirilen sempozyum-kongre sayısı	Sayı	6	9	10
4	Derslik Başına Düşen ortalama öğrenci Sayısı	Sayı	80	89	113
5	Sunulu bildiri sayısı	Sayı	294	200	410
6	Gidilen sempozyum-kongre sayısı	Sayı	222	161	332
7	Katılan Akademik Personel sayısı	Sayı	973	582	976
8	AKTS (Avrupa Kredi Toplama ve Transfer Sistemi) kredi sistemine geçen birim sayısı	Sayı	0	18	18
9	TYYÇ. (Türkiye Yükseköğretim Yeterlilikler Çerçevesi) kapsamında güncellenen ders sayısı	Sayı	0	4.350	4.350

GÜMÜŞHANE ÜNİVERSİTESİ  
2016 YILI PERFORMANS PROGRAMI



10	Ankete katılan öğrenci sayısı	Sayı	0	13.573	16.500
11	Girişimcilik dersine yer veren program sayısı	Sayı	0	32	32

Faaliyetler		Kaynak İhtiyacı		
		Bütçe	Bütçe Dışı	Toplam
1	Yabancı uyruklu öğretim elemanlarının istihdam edilmesi	679.000,00	0	679.000,00
2	Bilimsel toplantı, kongre, sempozyum ve benzeri toplantılarının artırılması	216.200,00	0	216.200,00
3	Derslik sayısının artırılması	1.087.300,00	0	1.087.300,00
4	Ulusal akademik ve bilimsel toplantılara katılımın desteklenmesi	196.300,00	0	196.300,00
5	Bologna sürecinin etkin bir şekilde yürütülmesi	51.000,00	0	51.000,00
6	Her eğitim-öğretim yılı sonunda derslerin yeterliliği ile ilgili değerlendirme ve anket çalışmalarının yapılması sağlanacaktır	24.000,00	0	24.000,00
7	Akademik birimlerin müfredatların izin verdiği sürece tüm ders programlarında girişimcilik derslerine yer vermek	50.000,00	0	50.000,00
<b>Genel Toplam</b>		<b>2.303.800,00</b>	<b>0</b>	<b>2.303.800,00</b>

**GÜMÜŞHANE ÜNİVERSİTESİ**  
**2016 YILI PERFORMANS PROGRAMI**



**PERFORMANS HEDEFİ TABLOSU**

<b>İdare Adı</b>	<b>38.90 - GÜMÜŞHANE ÜNİVERSİTESİ</b>
<b>Amaç</b>	EĞİTİM-ÖĞRETİMİ NİCELİK VE NİTELİK YÖNÜNDE GELİŞTİRMEK
<b>Hedef</b>	Üniversitemizin araştırma ve yayın sayısını arttırmak

<b>Performans Hedefi</b>	<b>Üniversitemizin araştırma ve yayın sayısını arttırmak</b>
--------------------------	--

<b>Performans Göstergeleri</b>		<b>Ölçü Birimi</b>	<b>2014</b>	<b>2015</b>	<b>2016</b>
1	Ulusal dergilerdeki yayın sayısı	Sayı	127	125	233
2	Uluslararası dergilerdeki yayın sayısı	Sayı	128	112	211
3	SCI/SCI-Expanded / SSCI/ AHCI tarafından taranan dergi sayısı	Sayı	21	24	37
4	Toplam atıf sayısı	Sayı	2.354	2.059	2.475
5	Ulusal ve uluslararası SCI-SSCI kapsamında bilimsel araştırma makale sayısı	Sayı	108	86	218

<b>Faaliyetler</b>		<b>Kaynak İhtiyacı</b>		
		<b>Bütçe</b>	<b>Bütçe Dışı</b>	<b>Toplam</b>
1	Ulusal ve uluslararası dergilerdeki yayın sayısını arttırmak	11.500,00	0	11.500,00
2	Öğretim üyesi başına düşen atıf sayısını arttırmak	5.000,00	0	5.000,00
3	Ulusal ve uluslararası SCI-SSCI kapsamında bilimsel araştırma makale sayısının artırılması sağlanacaktır.	6.400	0	6.400
<b>Genel Toplam</b>		<b>22.900,00</b>	<b>0</b>	<b>22.900,00</b>

**GÜMÜŞHANE ÜNİVERSİTESİ**  
**2016 YILI PERFORMANS PROGRAMI**



**PERFORMANS HEDEFİ TABLOSU**

<b>İdare Adı</b>	<b>38.90 - GÜMÜŞHANE ÜNİVERSİTESİ</b>
<b>Amaç</b>	FİZİKİ YAPILAŞMAYI, ÇEVRE DÜZENLEMESİNİ VE ALTYAPIYI GELİŞTİRMEK
<b>Hedef</b>	Toplam kapalı alan miktarını arttırmak

<b>Performans Hedefi</b>	<b>Toplam kapalı alan miktarını arttırmak</b>
--------------------------	---

<b>Performans Göstergeleri</b>		<b>Ölçü Birimi</b>	<b>2014</b>	<b>2015</b>	<b>2016</b>
1	İlahiyat Fakültesi ve Edebiyat Fakültesi hizmet binası yatırım projesinin tamamlanma yüzdesi	Oran	25	80	100
2	Kelkit Sağlık Hizmetleri Meslek Yüksekokulu hizmet binası yatırım projesinin tamamlanma yüzdesi	Oran	0	60	100
3	Yeni kütüphane binası ve kültür- kongre merkezi yatırım projesinin tamamlanma yüzdesi	Oran	0	40	100
4	Onarımı yapılan birim sayısı	Sayı	4	4	5



GÜMÜŞHANE ÜNİVERSİTESİ  
2016 YILI PERFORMANS PROGRAMI



Faaliyetler		Kaynak İhtiyacı		
		Bütçe	Bütçe Dışı	Toplam
1	İlahiyat Fakültesi ve Edebiyat Fakültesi hizmet binası yatırım projesi	5.000.000,00	0	5.000.000,00
2	Kelkit Sağlık Hizmetleri Meslek Yüksekokulu hizmet binası yatırım projesi	700.000,00	0	700.000,00
3	Yeni kütüphane binası ve kültür- kongre merkezi yatırım projesi	10.000.000,00	0	10.000.000,00
4	Ortaya çıkacak büyük onarım ve tadilat projeleri	700.000,00	0	700.000,00
<b>Genel Toplam</b>		<b>16.400.000,00</b>	<b>0</b>	<b>16.400.000,00</b>

**GÜMÜŞHANE ÜNİVERSİTESİ**  
**2016 YILI PERFORMANS PROGRAMI**



**PERFORMANS HEDEFİ TABLOSU**

<b>İdare Adı</b>	<b>38.90 - GÜMÜŞHANE ÜNİVERSİTESİ</b>
<b>Amaç</b>	FİZİKİ YAPILAŞMAYI, ÇEVRE DÜZENLEMESİNİ VE ALTYAPIYI GELİŞTİRMEK
<b>Hedef</b>	Merkez yerleşkenin çevre düzenlemesini ve altyapısını tamamlamak

<b>Performans Hedefi</b>	<b>Merkez yerleşkenin çevre düzenlemesini ve altyapısını tamamlamak</b>
--------------------------	---

<b>Performans Göstergeleri</b>		<b>Ölçü Birimi</b>	<b>2014</b>	<b>2015</b>	<b>2016</b>
1	Merkez kampüsün 4. etap çevre düzenlemesi ve alt yapı inşaatı yatırım projesinin tamamlanma yüzdesi	Oran	0	50	90

<b>Faaliyetler</b>		<b>Kaynak İhtiyacı</b>		
		<b>Bütçe</b>	<b>Bütçe Dışı</b>	<b>Toplam</b>
1	Merkez kampüsün 4. etap çevre düzenlemesi ve alt yapı inşaatı yatırım projesi	4.000.000,00	0	4.000.000,00
<b>Genel Toplam</b>		<b>4.000.000,00</b>	<b>0</b>	<b>4.000.000,00</b>

**GÜMÜŞHANE ÜNİVERSİTESİ**  
**2016 YILI PERFORMANS PROGRAMI**



**PERFORMANS HEDEFİ TABLOSU**

<b>İdare Adı</b>	<b>38.90 - GÜMÜŞHANE ÜNİVERSİTESİ</b>
<b>Amaç</b>	KURUMSALLAŞMAYI VE KURUMSAL MEMNUNİYETİ SAĞLAMAK AMACIYLA HIZLI, ETKİLİ VE KALİTELİ HİZMET SUNMAK
<b>Hedef</b>	Kurumsal insan kaynaklarımızın sayısını ve niteliğini arttırmak

<b>Performans Hedefi</b>	<b>Kurumsal insan kaynaklarımızın sayısını ve niteliğini arttırmak</b>
--------------------------	--

<b>Performans Göstergeleri</b>		<b>Ölçü Birimi</b>	<b>2014</b>	<b>2015</b>	<b>2016</b>
1	Toplam öğretim elemanı sayısı	Sayı	597	607	650
2	Toplam idari personel sayısı	Sayı	295	297	340
3	Kurum tarafından hazırlanan hizmet içi eğitim programlarına katılan personel sayısı	Sayı	733	825	1.000

<b>Faaliyetler</b>		<b>Kaynak İhtiyacı</b>		
		<b>Bütçe</b>	<b>Bütçe Dışı</b>	<b>Toplam</b>
1	Yeni akademik personel istihdam edilmesi	42.652.000,00	0	42.652.000,00
2	Yeni idari personel istihdam edilmesi	8.178.000,00	0	8.178.000,00
3	Personelin hizmet içi eğitim ihtiyacının saptanması ve eğitimin sürekliliğinin sağlanması	1.908.000,00	0	1.908.000,00
<b>Genel Toplam</b>		<b>52.738.000,00</b>	<b>0</b>	<b>52.738.000,00</b>

**GÜMÜŞHANE ÜNİVERSİTESİ**  
**2016 YILI PERFORMANS PROGRAMI**



**PERFORMANS HEDEFİ TABLOSU**

<b>İdare Adı</b>	<b>38.90 - GÜMÜŞHANE ÜNİVERSİTESİ</b>
<b>Amaç</b>	KURUMSALLAŞMAYI VE KURUMSAL MEMNUNİYETİ SAĞLAMAK AMACIYLA HIZLI, ETKİLİ VE KALİTELİ HİZMET SUNMAK
<b>Hedef</b>	Kurumsal mal, malzeme ve hizmet alımlarına ilişkin hizmetleri hızlı, etkili ve kaliteli bir şekilde yürütmek

<b>Performans Hedefi</b>	<b>Kurumsal mal, malzeme ve hizmet alımlarına ilişkin hizmetleri hızlı, etkili ve kaliteli bir şekilde yürütmek</b>
--------------------------	---

<b>Performans Göstergeleri</b>		<b>Ölçü Birimi</b>	<b>2014</b>	<b>2015</b>	<b>2016</b>
1	Toplam taşıt ve iş makinesi sayısı	Sayı	18	19	20
2	İhtiyaçları ( telefon, elektrik vb.) karşılanan birim sayısı	Sayı	10	10	10
3	Metrekare başına düşen (kapalı alan) temizlik personeli sayısı	Oran	100	100	100

<b>Faaliyetler</b>		<b>Kaynak İhtiyacı</b>		
		<b>Bütçe</b>	<b>Bütçe Dışı</b>	<b>Toplam</b>
1	Bilgisayar donanımı ve yazılım alımı, taşıt ve iş makinesi alımı, alım sonrası bakım-onarım hizmetleri	570.500,00	0	570.500,00
2	Güvenlik, temizlik, ulaşım ve yemekhane hizmetlerinde personel sayısının artırılması	6.603.500,00	0	6.603.500,00
3	Üniversitemizin ortak ihtiyaçlarının (ısınma, telefon, elektrik vb.) karşılanması	4.306.380,00	0	4.306.380,00
<b>Genel Toplam</b>		<b>11.480.380,00</b>	<b>0</b>	<b>11.480.380,00</b>

GÜMÜŞHANE ÜNİVERSİTESİ  
2016 YILI PERFORMANS PROGRAMI



**PERFORMANS HEDEFİ TABLOSU**

<b>İdare Adı</b>	<b>38.90 - GÜMÜŞHANE ÜNİVERSİTESİ</b>
<b>Amaç</b>	KURUMSALLAŞMAYI VE KURUMSAL MEMNUNİYETİ SAĞLAMAK AMACIYLA HIZLI, ETKİLİ VE KALİTELİ HİZMET SUNMAK
<b>Hedef</b>	Kurumsal bilgi-belge yönetimini geliştirmek ve hukuk hizmetlerini yürütmek

<b>Performans Hedefi</b>	<b>Kurumsal bilgi-belge yönetimini geliştirmek ve hukuk hizmetlerini yürütmek</b>
--------------------------	---

<b>Performans Göstergeleri</b>		<b>Ölçü Birimi</b>	<b>2014</b>	<b>2015</b>	<b>2016</b>
1	Evrak kayıt sistemi üzerinden yapılan işlem sayısı	Sayı	0	87.251	90.000

<b>Faaliyetler</b>		<b>Kaynak İhtiyacı</b>		
		<b>Bütçe</b>	<b>Bütçe Dışı</b>	<b>Toplam</b>
1	Kurumsal evrak kayıt ve arşivleme sisteminin kurulması	116.000,00	0	116.000,00
<b>Genel Toplam</b>		<b>116.000,00</b>	<b>0</b>	<b>116.000,00</b>

**GÜMÜŞHANE ÜNİVERSİTESİ**  
**2016 YILI PERFORMANS PROGRAMI**



**PERFORMANS HEDEFİ TABLOSU**

<b>İdare Adı</b>	<b>38.90 - GÜMÜŞHANE ÜNİVERSİTESİ</b>
<b>Amaç</b>	KURUMSALLAŞMAYI VE KURUMSAL MEMNUNİYETİ SAĞLAMAK AMACIYLA HIZLI, ETKİLİ VE KALİTELİ HİZMET SUNMAK
<b>Hedef</b>	Kurumsal bilgi teknolojilerini ve kütüphane kaynaklarını arttırmak ve hizmet kalitesini yükseltmek

<b>Performans Hedefi</b>	<b>Kurumsal bilgi teknolojilerini ve kütüphane kaynaklarını arttırmak ve hizmet kalitesini yükseltmek</b>
--------------------------	---

Performans Göstergeleri		Ölçü Birimi	2014	2015	2016
1	Kurumsal web ana sayfasının aldığı yıllık ziyaretçi sayısı	Sayı	2.202.281	2.448.129	2.500.000
2	Toplam kitap sayısı	Sayı	32.773	35.500	38.000
3	Abone olunan e-kitap sayısı	Sayı	138.681	138.666	140.000
4	Abone olunan e-dergi sayısı	Sayı	17.846	17.914	18.000
5	Ödünç alınan kitap sayısı	Sayı	17.400	9.800	21.000

Faaliyetler		Kaynak İhtiyacı		
		Bütçe	Bütçe Dışı	Toplam
1	Kurum/birim web sayfalarının güncellenmesi	60.000,00	0	60.000,00
2	Kütüphane kaynaklarının (her yıl % 10) artırılması	250.000,00	0	250.000,00
3	Basılı ve elektronik (e-kitap ve e-dergi) yayın sayısının artırılması	250.000,00	0	250.000,00
<b>Genel Toplam</b>		<b>560.000,00</b>	<b>0</b>	<b>560.000,00</b>

**GÜMÜŞHANE ÜNİVERSİTESİ**  
**2016 YILI PERFORMANS PROGRAMI**



**PERFORMANS HEDEFİ TABLOSU**

<b>İdare Adı</b>	<b>38.90 - GÜMÜŞHANE ÜNİVERSİTESİ</b>
<b>Amaç</b>	KURUMSALLAŞMAYI VE KURUMSAL MEMNUNİYETİ SAĞLAMAK AMACIYLA HIZLI, ETKİLİ VE KALİTELİ HİZMET SUNMAK
<b>Hedef</b>	Öğrencilerimize ve personelimize yönelik kurumsal hizmetlerin sayısını arttırmak ve hizmet kalitesini yükseltmek

<b>Performans Hedefi</b>	<b>Öğrencilerimize ve personelimize yönelik kurumsal hizmetlerin sayısını arttırmak ve hizmet kalitesini yükseltmek</b>
--------------------------	---

Performans Göstergeleri		Ölçü Birimi	2014	2015	2016
1	Yurt hizmetlerinden yararlanan öğrenci sayısı	Sayı	372	292	290
2	Lojman hizmetlerinden yararlanan personel sayısı	Sayı	203	202	205
3	Sosyal tesis hizmetlerinden yararlanan kişi sayısı	Sayı	5.615	5.522	5.550
4	Gerçekleştirilen etkinlik sayısı	Sayı	75	163	38
5	Öğrencilere verilen öğün sayısı	Sayı	320.369	274.100	461.290
6	Personele verilen öğün sayısı	Sayı	51.870	50.969	62.856
7	Ücretsiz yemek hizmeti verilen öğrenci sayısı	Sayı	12.299	9.582	15.331
8	Kısmi zamanlı öğrenci sayısı	Sayı	25	27	40
9	Kısmi ücretli (İktisadi işletme) öğrenci sayısı	Sayı	6	6	10
10	Öğrenci toplulukları sayısı	Sayı	25	31	35
11	Danışmanlık hizmeti alan personel sayısı	Sayı	0	2	4

**GÜMÜŞHANE ÜNİVERSİTESİ**  
**2016 YILI PERFORMANS PROGRAMI**



12	Danışmanlık hizmeti alan öğrenci sayısı	Sayı	0	7	14
13	Toplam seans sayısı	Sayı	0	40	80
14	Kiraya verilen taşınmaz sayısı	Sayı	15	15	16

Faaliyetler		Kaynak İhtiyacı		
		Bütçe	Bütçe Dışı	Toplam
1	Öğrencilerin beslenme ve barınma imkânlarından yararlandırılması	2.232.100,00	0	2.232.100,00
2	Personelin beslenme ve barınma imkânlarından yararlandırılması	519.000,00	0	519.000,00
3	Öğrencilere yönelik kültür-sanat ve spor faaliyetlerinin sayısının artırılması	30.000,00	0	30.000,00
4	Üniversitemizin sosyal tesislerinin işletilmesi, işlettirilmesi veya kiralanması faaliyeti	1.021.000,00	0	1.021.000,00
5	Öğrencilerimize yönelik sosyal hizmet faaliyeti	150.000,00	0	150.000,00
6	Öğrenci topluluklarının desteklenmesi	69.500,00	0	69.500,00
7	Psikolojik danışmanlık ve rehberlik hizmetlerinin yaygınlaştırılması sağlanacaktır	70.000,00	0	70.000,00
<b>Genel Toplam</b>		<b>4.091.600,00</b>	<b>0</b>	<b>4.091.600,00</b>



GÜMÜŞHANE ÜNİVERSİTESİ  
2016 YILI PERFORMANS PROGRAMI



**PERFORMANS HEDEFİ TABLOSU**

<b>İdare Adı</b>	<b>38.90 - GÜMÜŞHANE ÜNİVERSİTESİ</b>
<b>Amaç</b>	ÜNİVERSİTEMİZİN GELİRLERİNİ ARTTIRMAK, ÇEŞİTLENDİRMEK VE ELDE EDİLEN KAYNAKLARI ETKİN, EKONOMİK VE VERİMLİ KULLANMAK
<b>Hedef</b>	Kurumsal gelirlerimizi arttırmak ve çeşitlendirmek

<b>Performans Hedefi</b>	<b>Kurumsal gelirlerimizi arttırmak ve çeşitlendirmek</b>
--------------------------	---

<b>Performans Göstergeleri</b>		<b>Ölçü Birimi</b>	<b>2014</b>	<b>2015</b>	<b>2016</b>
1	Öz gelirlerin bütçe içerisindeki oranı	Oran	15	15	16

<b>Faaliyetler</b>		<b>Kaynak İhtiyacı</b>		
		<b>Bütçe</b>	<b>Bütçe Dışı</b>	<b>Toplam</b>
1	Üniversitemizin bütçesi içerisinde öz gelirlerin payının artırılması	809.000,00	0	809.000,00
<b>Genel Toplam</b>		<b>809.000,00</b>	<b>0</b>	<b>809.000,00</b>

**GÜMÜŞHANE ÜNİVERSİTESİ**  
**2016 YILI PERFORMANS PROGRAMI**



**PERFORMANS HEDEFİ TABLOSU**

<b>İdare Adı</b>	<b>38.90 - GÜMÜŞHANE ÜNİVERSİTESİ</b>
<b>Amaç</b>	BİLGİ VE TEKNOLOJİ ÜRETECEK ALTYAPIYI VE İMKÂNLARI GELİŞTİRMEK
<b>Hedef</b>	Araştırma ve geliştirme projelerinin sayısını arttırmak

<b>Performans Hedefi</b>	<b>Araştırma ve geliştirme projelerinin sayısını arttırmak</b>
--------------------------	--

<b>Performans Göstergeleri</b>		<b>Ölçü Birimi</b>	<b>2014</b>	<b>2015</b>	<b>2016</b>
1	Bilimsel araştırma projesi sayısı	Sayı	15	33	80
2	Tübitak destekli proje sayısı	Sayı	13	11	12

<b>Faaliyetler</b>		<b>Kaynak İhtiyacı</b>		
		<b>Bütçe</b>	<b>Bütçe Dışı</b>	<b>Toplam</b>
1	Üniversite dışı kaynaklardan alınan araştırma projelerinin artırılmasını sağlamak	55.000,00	0	55.000,00
2	Araştırma projelerinin desteklenmesi	385.000,00	0	385.000,00
<b>Genel Toplam</b>		<b>440.000,00</b>	<b>0</b>	<b>440.000,00</b>

GÜMÜŞHANE ÜNİVERSİTESİ  
2016 YILI PERFORMANS PROGRAMI



**PERFORMANS HEDEFİ TABLOSU**

<b>İdare Adı</b>	<b>38.90 - GÜMÜŞHANE ÜNİVERSİTESİ</b>
<b>Amaç</b>	KAMU YARARI OLUŞTURMAK, SANAYİ VE İŞ DÜNYASI İLE OLAN İLİŞKİLERİ GELİŞTİRMEK
<b>Hedef</b>	Toplumsal hizmet odaklı sosyal, kültürel ekonomik ve bilimsel faaliyetlere destek vermek

<b>Performans Hedefi</b>	<b>Toplumsal hizmet odaklı sosyal, kültürel ekonomik ve bilimsel faaliyetlere destek vermek</b>
--------------------------	---

<b>Performans Göstergeleri</b>		<b>Ölçü Birimi</b>	<b>2014</b>	<b>2015</b>	<b>2016</b>
1	Sosyal sorumluluk faaliyetleri sayısı	Sayı	0	0	5

<b>Faaliyetler</b>		<b>Kaynak İhtiyacı</b>		
		<b>Bütçe</b>	<b>Bütçe Dışı</b>	<b>Toplam</b>
1	Öğrenciler tarafından yürütülen sosyal sorumluluk faaliyetlerine destek sağlamak	10.000,00	0	10.000,00
<b>Genel Toplam</b>		<b>10.000,00</b>	<b>0</b>	<b>10.000,00</b>

**GÜMÜŞHANE ÜNİVERSİTESİ**  
**2016 YILI PERFORMANS PROGRAMI**



**FAALİYET MALİYETLERİ TABLOSU**

<b>İdare Adı</b>	<b>38.90 - GÜMÜŞHANE ÜNİVERSİTESİ</b>
<b>Performans Hedefi</b>	Üniversitemizdeki bölüm/program sayısını arttırmak ve açılacak programlara öğrenci almak
<b>Faaliyet Adı</b>	Yeni açılacak bölüm, anabilim dalı ve programlara öğrenci alınması
<b>Sorumlu Harcama Birimi veya Birimleri</b>	38.90.09.10 - ÖĞRENCİ İŞLERİ DAİRE BAŞKANLIĞI

<b>Ekonomik Kod</b>		<b>Ödenek</b>
1	Personel Giderleri	655.000,00
2	SGK Devlet Primi Giderleri	0
3	Mal ve Hizmet Alım Giderleri	0
4	Faiz Giderleri	0
5	Cari Transferler	0
6	Sermaye Giderleri	0
7	Sermaye Transferleri	0
8	Borç verme	0
<b>Toplam Bütçe Kaynak İhtiyacı</b>		<b>655.000,00</b>
<b>Bütçe Dışı Kaynak</b>	Döner Sermaye	0
	Diğer Yurt İçi	0
	Yurt Dışı	0
<b>Toplam Bütçe Dışı Kaynak İhtiyacı</b>		<b>0</b>
<b>Toplam Kaynak İhtiyacı</b>		<b>655.000,00</b>

**GÜMÜŞHANE ÜNİVERSİTESİ**  
**2016 YILI PERFORMANS PROGRAMI**



**FAALİYET MALİYETLERİ TABLOSU**

<b>İdare Adı</b>	<b>38.90 - GÜMÜŞHANE ÜNİVERSİTESİ</b>
<b>Performans Hedefi</b>	Üniversitemizdeki bölüm/program sayısını arttırmak ve açılacak programlara öğrenci almak
<b>Faaliyet Adı</b>	Yandal-Çift anadal programlarının desteklenmesi
<b>Sorumlu Harcama Birimi veya Birimleri</b>	38.90.09.10 - ÖĞRENCİ İŞLERİ DAİRE BAŞKANLIĞI

<b>Ekonomik Kod</b>		<b>Ödenek</b>
1	Personel Giderleri	0
2	SGK Devlet Primi Giderleri	0
3	Mal ve Hizmet Alım Giderleri	46.000,00
4	Faiz Giderleri	0
5	Cari Transferler	0
6	Sermaye Giderleri	0
7	Sermaye Transferleri	0
8	Borç verme	0
<b>Toplam Bütçe Kaynak İhtiyacı</b>		<b>46.000,00</b>
<b>Bütçe Dışı Kaynak</b>	Döner Sermaye	0
	Diğer Yurt İçi	0
	Yurt Dışı	0
<b>Toplam Bütçe Dışı Kaynak İhtiyacı</b>		<b>0</b>
<b>Toplam Kaynak İhtiyacı</b>		<b>46.000,00</b>

**GÜMÜŞHANE ÜNİVERSİTESİ**  
**2016 YILI PERFORMANS PROGRAMI**



**FAALİYET MALİYETLERİ TABLOSU**

<b>İdare Adı</b>	<b>38.90 - GÜMÜŞHANE ÜNİVERSİTESİ</b>
<b>Performans Hedefi</b>	Üniversitemizdeki bölüm/program sayısını arttırmak ve açılacak programlara öğrenci almak
<b>Faaliyet Adı</b>	Sağlık Yüksek Okulu'nun Gümüşhane Sağlık Bilimleri Fakültesi'ne dönüştürülmesi
<b>Sorumlu Harcama Birimi veya Birimleri</b>	38.90.02.76 - GÜMÜŞHANE SAĞLIK YÜKSEKOKULU

<b>Ekonomik Kod</b>		<b>Ödenek</b>
1	Personel Giderleri	3.537.000,00
2	SGK Devlet Primi Giderleri	385.000,00
3	Mal ve Hizmet Alım Giderleri	119.000,00
4	Faiz Giderleri	0
5	Cari Transferler	0
6	Sermaye Giderleri	0
7	Sermaye Transferleri	0
8	Borç verme	0
<b>Toplam Bütçe Kaynak İhtiyacı</b>		<b>4.041.000,00</b>
<b>Bütçe Dışı Kaynak</b>	Döner Sermaye	0
	Diğer Yurt İçi	0
	Yurt Dışı	0
<b>Toplam Bütçe Dışı Kaynak İhtiyacı</b>		<b>0</b>
<b>Toplam Kaynak İhtiyacı</b>		<b>4.041.000,00</b>

**GÜMÜŞHANE ÜNİVERSİTESİ**  
**2016 YILI PERFORMANS PROGRAMI**



**FAALİYET MALİYETLERİ TABLOSU**

<b>İdare Adı</b>	<b>38.90 - GÜMÜŞHANE ÜNİVERSİTESİ</b>
<b>Performans Hedefi</b>	Üniversitemizdeki bölüm/program sayısını arttırmak ve açılacak programlara öğrenci almak
<b>Faaliyet Adı</b>	Yeterli Öğretim Üyesi Bulunan Anabilim Dallarında Yeni Lisansüstü Programlar açmak
<b>Sorumlu Harcama Birimi veya Birimleri</b>	38.90.04.00 - FEN BİLİMLERİ ENSTİTÜSÜ, 38.90.06.04 - SOSYAL BİLİMLER ENSTİTÜSÜ

<b>Ekonomik Kod</b>		<b>Ödenek</b>
1	Personel Giderleri	1.031.000,00
2	SGK Devlet Primi Giderleri	30.000,00
3	Mal ve Hizmet Alım Giderleri	13.200,00
4	Faiz Giderleri	0
5	Cari Transferler	0
6	Sermaye Giderleri	0
7	Sermaye Transferleri	0
8	Borç verme	0
<b>Toplam Bütçe Kaynak İhtiyacı</b>		<b>1.074.200,00</b>
<b>Bütçe Dışı Kaynak</b>	Döner Sermaye	0
	Diğer Yurt İçi	0
	Yurt Dışı	0
<b>Toplam Bütçe Dışı Kaynak İhtiyacı</b>		<b>0</b>
<b>Toplam Kaynak İhtiyacı</b>		<b>1.074.200,00</b>

**GÜMÜŞHANE ÜNİVERSİTESİ**  
**2016 YILI PERFORMANS PROGRAMI**



**FAALİYET MALİYETLERİ TABLOSU**

<b>İdare Adı</b>	<b>38.90 - GÜMÜŞHANE ÜNİVERSİTESİ</b>
<b>Performans Hedefi</b>	Üniversitemizin eğitim-öğretim kalitesini yükseltmek
<b>Faaliyet Adı</b>	Derslik sayısının artırılması
<b>Sorumlu Harcama Birimi veya Birimleri</b>	38.90.02.76 - GÜMÜŞHANE SAĞLIK YÜKSEKOKULU, 38.90.03.00 - GÜMÜŞHANE SAĞLIK HİZMETLERİ MESLEK YÜKSEKOKULU, 38.90.03.01 - KELKİT SAĞLIK HİZMETLERİ MESLEK YÜKSEKOKULU, 38.90.04.61 - Mühendislik ve Doğa Bilimleri Fakültesi, 38.90.05.01 - GÜMÜŞHANE MESLEK YÜKSEKOKULU, 38.90.05.03 - KÜRTÜN MESLEK YÜKSEKOKULU, 38.90.05.46 - ORGANİK TARIM UYGULAMA VE ARAŞTIRMA MERKEZİ, 38.90.05.47 - EĞİTİM TEKNOLOJİLERİ UYGULAMA VE ARAŞTIRMA MERKEZİ, 38.90.05.59 - DİĞER MERKEZLER, 38.90.06.43 - GÜMÜŞHANE İKTİSADİ VE İDARİ BİLİMLER FAKÜLTESİ, 38.90.06.48 - Edebiyat Fakültesi, 38.90.06.52 - İLETİŞİM FAKÜLTESİ, 38.90.06.54 - İlahiyat Fakültesi, 38.90.06.55 - Turizm Fakültesi, 38.90.06.72 - Beden Eğitimi ve Spor Yüksekokulu, 38.90.07.00 - KELKİT AYDIN DOĞAN MESLEK YÜKSEKOKULU, 38.90.07.01 - ŞİRAN MUSTAFA BEYAZ MESLEK YÜKSEKOKULU, 38.90.07.02 - İRFAN CAN KÖSE MESLEK YÜKSEKOKULU, 38.90.09.04 - İDARİ VE MALİ İŞLER DAİRE BAŞKANLIĞI, 38.90.09.05 - PERSONEL DAİRE BAŞKANLIĞI, 38.90.09.07 - SAĞLIK, KÜLTÜR VE SPOR DAİRE BAŞKANLIĞI, 38.90.09.08 - BİLGİ İŞLEM DAİRE BAŞKANLIĞI

<b>Ekonomik Kod</b>		<b>Ödenek</b>
1	Personel Giderleri	0
2	SGK Devlet Primi Giderleri	0
3	Mal ve Hizmet Alım Giderleri	87.300,00
4	Faiz Giderleri	0
5	Cari Transferler	0
6	Sermaye Giderleri	1.000.000,00
7	Sermaye Transferleri	0
8	Borç verme	0
<b>Toplam Bütçe Kaynak İhtiyacı</b>		<b>1.087.300,00</b>
<b>Bütçe Dışı Kaynak</b>	Döner Sermaye	0
	Diğer Yurt İçi	0
	Yurt Dışı	0
<b>Toplam Bütçe Dışı Kaynak İhtiyacı</b>		<b>0</b>
<b>Toplam Kaynak İhtiyacı</b>		<b>1.087.300,00</b>



**GÜMÜŞHANE ÜNİVERSİTESİ**  
**2016 YILI PERFORMANS PROGRAMI**



**FAALİYET MALİYETLERİ TABLOSU**

<b>İdare Adı</b>	<b>38.90 - GÜMÜŞHANE ÜNİVERSİTESİ</b>
<b>Performans Hedefi</b>	Üniversitemizin eğitim-öğretim kalitesini yükseltmek
<b>Faaliyet Adı</b>	Yabancı uyruklu öğretim elemanlarının istihdam edilmesi
<b>Sorumlu Harcama Birimi veya Birimleri</b>	38.90.04.61-GÜMÜŞHANE MÜHENDİSLİK VE DOĞA BİLİMLERİ FAKÜLTESİ 38.90.06.43- GÜMÜŞHANE İKTİSADİ VE İDARİ BİLİMLER FAKÜLTESİ 38.90.06.54- İLAHİYAT FAKÜLTESİ 38.90.09.01 - ÖZEL KALEM (REKTÖRLÜK)

<b>Ekonomik Kod</b>		<b>Ödenek</b>
1	Personel Giderleri	562.000,00
2	SGK Devlet Primi Giderleri	117.000,00
3	Mal ve Hizmet Alım Giderleri	0
4	Faiz Giderleri	0
5	Cari Transferler	0
6	Sermaye Giderleri	0
7	Sermaye Transferleri	0
8	Borç verme	0
<b>Toplam Bütçe Kaynak İhtiyacı</b>		<b>679.000,00</b>
<b>Bütçe Dışı Kaynak</b>	Döner Sermaye	0
	Diğer Yurt İçi	0
	Yurt Dışı	0
<b>Toplam Bütçe Dışı Kaynak İhtiyacı</b>		<b>0</b>
<b>Toplam Kaynak İhtiyacı</b>		<b>679.000,00</b>

**GÜMÜŞHANE ÜNİVERSİTESİ**  
**2016 YILI PERFORMANS PROGRAMI**



**FAALİYET MALİYETLERİ TABLOSU**

<b>İdare Adı</b>	<b>38.90 - GÜMÜŞHANE ÜNİVERSİTESİ</b>
<b>Performans Hedefi</b>	Üniversitemizin eğitim-öğretim kalitesini yükseltmek
<b>Faaliyet Adı</b>	Ulusal akademik ve bilimsel toplantılara katılımın desteklenmesi
<b>Sorumlu Harcama Birimi veya Birimleri</b>	38.90.02.76 - GÜMÜŞHANE SAĞLIK YÜKSEKOKULU, 38.90.03.00 - GÜMÜŞHANE SAĞLIK HİZMETLERİ MESLEK YÜKSEKOKULU, 38.90.03.01 - KELKİT SAĞLIK HİZMETLERİ MESLEK YÜKSEKOKULU, 38.90.04.00 - FEN BİLİMLERİ ENSTİTÜSÜ, 38.90.04.61 - Mühendislik ve Doğa Bilimleri Fakültesi, 38.90.05.01 - GÜMÜŞHANE MESLEK YÜKSEKOKULU, 38.90.05.02 - TORUL MESLEK YÜKSEKOKULU, 38.90.05.03 - KÜRTÜN MESLEK YÜKSEKOKULU, 38.90.05.46 - ORGANİK TARIM UYGULAMA VE ARAŞTIRMA MERKEZİ, 38.90.05.47 - EĞİTİM TEKNOLOJİLERİ UYGULAMA VE ARAŞTIRMA MERKEZİ, GÜMÜŞHANE İKTİSADİ VE İDARİ BİLİMLER FAKÜLTESİ, 38.90.06.48 - Edebiyat Fakültesi, 38.90.06.52 - İLETİŞİM FAKÜLTESİ, 38.90.06.54 - İlahiyat Fakültesi, 38.90.06.55 - Turizm Fakültesi, 38.90.06.72 - Beden Eğitimi ve Spor Yüksekokulu, 38.90.07.00 - KELKİT AYDIN DOĞAN MESLEK YÜKSEKOKULU, 38.90.07.01 - ŞİRAN MUSTAFA BEYAZ MESLEK YÜKSEKOKULU, 38.90.07.02 - İRFAN CAN KÖSE MESLEK YÜKSEKOKULU, 38.90.07.31 - Sürekli Eğitim Merkezi, 38.90.09.01 - ÖZEL KALEM (REKTÖRLÜK), 38.90.09.02 - ÖZEL KALEM (GENEL SEKRETERLİK), 38.90.09.04 - İDARİ VE MALİ İŞLER DAİRE BAŞKANLIĞI, 38.90.09.05 - PERSONEL DAİRE BAŞKANLIĞI, 38.90.09.06 - KÜTÜPHANE VE DOKÜMANTASYON DAİRE BAŞKANLIĞI, 38.90.09.07 - SAĞLIK, KÜLTÜR VE SPOR DAİRE BAŞKANLIĞI, 38.90.09.08 - BİLGİ İŞLEM DAİRE BAŞKANLIĞI, 38.90.09.09 - YAPI İŞLERİ VE TEKNİK DAİRE BAŞKANLIĞI, 38.90.09.11 - STRATEJİ GELİŞTİRME DAİRE BAŞKANLIĞI, 38.90.09.12 - HUKUK MÜŞAVİRLİĞİ

Ekonomik Kod		Ödenek
1	Personel Giderleri	0
2	SGK Devlet Primi Giderleri	0
3	Mal ve Hizmet Alım Giderleri	196.300,00
4	Faiz Giderleri	0
5	Cari Transferler	0
6	Sermaye Giderleri	0
7	Sermaye Transferleri	0
8	Borç verme	0
<b>Toplam Bütçe Kaynak İhtiyacı</b>		<b>196.300,00</b>
<b>Bütçe Dışı Kaynak</b>	Döner Sermaye	0
	Diğer Yurt İçi	0
	Yurt Dışı	0
<b>Toplam Bütçe Dışı Kaynak İhtiyacı</b>		<b>0</b>
<b>Toplam Kaynak İhtiyacı</b>		<b>196.300,00</b>

**GÜMÜŞHANE ÜNİVERSİTESİ**  
**2016 YILI PERFORMANS PROGRAMI**



**FAALİYET MALİYETLERİ TABLOSU**

İdare Adı	38.90 - GÜMÜŞHANE ÜNİVERSİTESİ
Performans Hedefi	Üniversitemizin eğitim-öğretim kalitesini yükseltmek
Faaliyet Adı	Bilimsel toplantı, kongre, sempozyum ve benzeri toplantılarının arttırılması
Sorumlu Harcama Birimi veya Birimleri	38.90.02.76 - GÜMÜŞHANE SAĞLIK YÜKSEKOKULU, 38.90.03.00 - GÜMÜŞHANE SAĞLIK HİZMETLERİ MESLEK YÜKSEKOKULU, 38.90.03.01 - KELKİT SAĞLIK HİZMETLERİ MESLEK YÜKSEKOKULU, 38.90.04.00 - FEN BİLİMLERİ ENSTİTÜSÜ, 38.90.04.61 - Mühendislik ve Doğa Bilimleri Fakültesi , 38.90.05.01 - GÜMÜŞHANE MESLEK YÜKSEKOKULU, 38.90.05.02 - TORUL MESLEK YÜKSEKOKULU, 38.90.05.03 - KÜRTÜN MESLEK YÜKSEKOKULU, 38.90.05.46 - ORGANİK TARIM UYGULAMA VE ARAŞTIRMA MERKEZİ, 38.90.05.47 - EĞİTİM TEKNOLOJİLERİ UYGULAMA VE ARAŞTIRMA MERKEZİ, GÜMÜŞHANE İKTİSADİ VE İDARİ BİLİMLER FAKÜLTESİ, 38.90.06.48 - Edebiyat Fakültesi , 38.90.06.52 - İLETİŞİM FAKÜLTESİ, 38.90.06.54 - İlahiyat Fakültesi , 38.90.06.55 - Turizm Fakültesi , 38.90.06.72 - Beden Eğitimi ve Spor Yüksekokulu, 38.90.07.00 - KELKİT AYDIN DOĞAN MESLEK YÜKSEKOKULU, 38.90.07.01 - ŞİRAN MUSTAFA BEYAZ MESLEK YÜKSEKOKULU, 38.90.07.02 - İRFAN CAN KÖSE MESLEK YÜKSEKOKULU, 38.90.07.31 - Sürekli Eğitim Merkezi , 38.90.09.01 - ÖZEL KALEM (REKTÖRLÜK), 38.90.09.02 - ÖZEL KALEM (GENEL SEKRETERLİK), 38.90.09.04 - İDARİ VE MALİ İŞLER DAİRE BAŞKANLIĞI, 38.90.09.05 - PERSONEL DAİRE BAŞKANLIĞI, 38.90.09.06 - KÜTÜPHANE VE DOKÜMANTASYON DAİRE BAŞKANLIĞI, 38.90.09.07 - SAĞLIK, KÜLTÜR VE SPOR DAİRE BAŞKANLIĞI, 38.90.09.08 - BİLGİ İŞLEM DAİRE BAŞKANLIĞI, 38.90.09.09 - YAPI İŞLERİ VE TEKNİK DAİRE BAŞKANLIĞI , 38.90.09.11 - STRATEJİ GELİŞTİRME DAİRE BAŞKANLIĞI, 38.90.09.12 - HUKUK MÜŞAVİRLİĞİ

Ekonomik Kod		Ödenek
1	Personel Giderleri	0
2	SGK Devlet Primi Giderleri	0
3	Mal ve Hizmet Alım Giderleri	216.200,00
4	Faiz Giderleri	0
5	Cari Transferler	0
6	Sermaye Giderleri	0
7	Sermaye Transferleri	0
8	Borç verme	0
<b>Toplam Bütçe Kaynak İhtiyacı</b>		<b>216.200,00</b>
Bütçe Dışı Kaynak	Döner Sermaye	0
	Diğer Yurt İçi	0
	Yurt Dışı	0
<b>Toplam Bütçe Dışı Kaynak İhtiyacı</b>		<b>0</b>
<b>Toplam Kaynak İhtiyacı</b>		<b>216.200,00</b>

**GÜMÜŞHANE ÜNİVERSİTESİ**  
**2016 YILI PERFORMANS PROGRAMI**



**FAALİYET MALİYETLERİ TABLOSU**

<b>İdare Adı</b>	<b>38.90 - GÜMÜŞHANE ÜNİVERSİTESİ</b>
<b>Performans Hedefi</b>	Üniversitemizin eğitim-öğretim kalitesini yükseltmek
<b>Faaliyet Adı</b>	Bologna sürecinin etkin bir şekilde yürütülmesi
<b>Sorumlu Harcama Birimi veya Birimleri</b>	38.90.09.10 - ÖĞRENCİ İŞLERİ DAİRE BAŞKANLIĞI

<b>Ekonomik Kod</b>		<b>Ödenek</b>
1	Personel Giderleri	0
2	SGK Devlet Primi Giderleri	51.000,00
3	Mal ve Hizmet Alım Giderleri	0
4	Faiz Giderleri	0
5	Cari Transferler	0
6	Sermaye Giderleri	0
7	Sermaye Transferleri	0
8	Borç verme	0
<b>Toplam Bütçe Kaynak İhtiyacı</b>		<b>51.000,00</b>
<b>Bütçe Dışı Kaynak</b>	Döner Sermaye	0
	Diğer Yurt İçi	0
	Yurt Dışı	0
<b>Toplam Bütçe Dışı Kaynak İhtiyacı</b>		<b>0</b>
<b>Toplam Kaynak İhtiyacı</b>		<b>51.000,00</b>

**GÜMÜŞHANE ÜNİVERSİTESİ**  
**2016 YILI PERFORMANS PROGRAMI**



**FAALİYET MALİYETLERİ TABLOSU**

İdare Adı	38.90 - GÜMÜŞHANE ÜNİVERSİTESİ
Performans Hedefi	Üniversitemizin eğitim-öğretim kalitesini yükseltmek
Faaliyet Adı	Her eğitim-öğretim yılı sonunda derslerin yeterliliği ile ilgili değerlendirme ve anket çalışmalarının yapılması sağlanacaktır
Sorumlu Harcama Birimi veya Birimleri	38.90.09.10 - ÖĞRENCİ İŞLERİ DAİRE BAŞKANLIĞI

Ekonomik Kod		Ödenek
1	Personel Giderleri	0
2	SGK Devlet Primi Giderleri	24.000,00
3	Mal ve Hizmet Alım Giderleri	0
4	Faiz Giderleri	0
5	Cari Transferler	0
6	Sermaye Giderleri	0
7	Sermaye Transferleri	0
8	Borç verme	0
<b>Toplam Bütçe Kaynak İhtiyacı</b>		<b>24.000,00</b>
Bütçe Dışı Kaynak	Döner Sermaye	0
	Diğer Yurt İçi	0
	Yurt Dışı	0
<b>Toplam Bütçe Dışı Kaynak İhtiyacı</b>		<b>24.000,00</b>

GÜMÜŞHANE ÜNİVERSİTESİ  
2016 YILI PERFORMANS PROGRAMI



**FAALİYET MALİYETLERİ TABLOSU**

<b>İdare Adı</b>	<b>38.90 - GÜMÜŞHANE ÜNİVERSİTESİ</b>
<b>Performans Hedefi</b>	Üniversitemizin eğitim-öğretim kalitesini yükseltmek
<b>Faaliyet Adı</b>	Akademik birimlerin müfredatların izin verdiği sürece tüm ders programlarında girişimcilik derslerine yer vermek
<b>Sorumlu Harcama Birimi veya Birimleri</b>	38.90.06.43 - GÜMÜŞHANE İKTİSADİ VE İDARİ BİLİMLER FAKÜLTESİ

<b>Ekonomik Kod</b>		<b>Ödenek</b>
1	Personel Giderleri	50.000,00
2	SGK Devlet Primi Giderleri	0
3	Mal ve Hizmet Alım Giderleri	0
4	Faiz Giderleri	0
5	Cari Transferler	0
6	Sermaye Giderleri	0
7	Sermaye Transferleri	0
8	Borç verme	0
<b>Toplam Bütçe Kaynak İhtiyacı</b>		<b>50.000,00</b>
<b>Bütçe Dışı Kaynak</b>	Döner Sermaye	0
	Diğer Yurt İçi	0
	Yurt Dışı	0
<b>Toplam Bütçe Dışı Kaynak İhtiyacı</b>		<b>0</b>
<b>Toplam Kaynak İhtiyacı</b>		<b>50.000,00</b>

**GÜMÜŞHANE ÜNİVERSİTESİ**  
**2016 YILI PERFORMANS PROGRAMI**



**FAALİYET MALİYETLERİ TABLOSU**

<b>İdare Adı</b>	<b>38.90 - GÜMÜŞHANE ÜNİVERSİTESİ</b>
<b>Performans Hedefi</b>	Üniversitemizin araştırma ve yayın sayısını arttırmak
<b>Faaliyet Adı</b>	Ulusal ve uluslararası dergilerdeki yayın sayısını arttırmak
<b>Sorumlu Harcama Birimi veya Birimleri</b>	38.90.09.06 - KÜTÜPHANE VE DOKÜMANTASYON DAİRE BAŞKANLIĞI, 38.90.09.07 - SAĞLIK, KÜLTÜR VE SPOR DAİRE BAŞKANLIĞI

<b>Ekonomik Kod</b>		<b>Ödenek</b>
1	Personel Giderleri	0
2	SGK Devlet Primi Giderleri	0
3	Mal ve Hizmet Alım Giderleri	11.500,00
4	Faiz Giderleri	0
5	Cari Transferler	0
6	Sermaye Giderleri	0
7	Sermaye Transferleri	0
8	Borç verme	0
<b>Toplam Bütçe Kaynak İhtiyacı</b>		<b>11.500,00</b>
<b>Bütçe Dışı Kaynak</b>	Döner Sermaye	0
	Diğer Yurt İçi	0
	Yurt Dışı	0
<b>Toplam Bütçe Dışı Kaynak İhtiyacı</b>		<b>0</b>
<b>Toplam Kaynak İhtiyacı</b>		<b>11.500,00</b>

**GÜMÜŞHANE ÜNİVERSİTESİ**  
**2016 YILI PERFORMANS PROGRAMI**



**FAALİYET MALİYETLERİ TABLOSU**

<b>İdare Adı</b>	<b>38.90 - GÜMÜŞHANE ÜNİVERSİTESİ</b>
<b>Performans Hedefi</b>	Üniversitemizin araştırma ve yayın sayısını arttırmak
<b>Faaliyet Adı</b>	Öğretim üyesi başına düşen atıf sayısını arttırmak
<b>Sorumlu Harcama Birimi veya Birimleri</b>	38.90.09.04 - İDARİ VE MALİ İŞLER DAİRE BAŞKANLIĞI, 38.90.09.07 - SAĞLIK, KÜLTÜR VE SPOR DAİRE BAŞKANLIĞI

<b>Ekonomik Kod</b>		<b>Ödenek</b>
1	Personel Giderleri	0
2	SGK Devlet Primi Giderleri	0
3	Mal ve Hizmet Alım Giderleri	5.000,00
4	Faiz Giderleri	0
5	Cari Transferler	0
6	Sermaye Giderleri	0
7	Sermaye Transferleri	0
8	Borç verme	0
<b>Toplam Bütçe Kaynak İhtiyacı</b>		<b>5.000,00</b>
<b>Bütçe Dışı Kaynak</b>	Döner Sermaye	0
	Diğer Yurt İçi	0
	Yurt Dışı	0
<b>Toplam Bütçe Dışı Kaynak İhtiyacı</b>		<b>0</b>
<b>Toplam Kaynak İhtiyacı</b>		<b>5.000,00</b>



**GÜMÜŞHANE ÜNİVERSİTESİ**  
**2016 YILI PERFORMANS PROGRAMI**



**FAALİYET MALİYETLERİ TABLOSU**

<b>İdare Adı</b>	<b>38.90 - GÜMÜŞHANE ÜNİVERSİTESİ</b>
<b>Performans Hedefi</b>	Üniversitemizin araştırma ve yayın sayısını arttırmak
<b>Faaliyet Adı</b>	Ulusal ve uluslararası SCI-SSCI kapsamında bilimsel araştırma makale sayısının artırılması sağlanacaktır.
<b>Sorumlu Harcama Birimi veya Birimleri</b>	38.90.09.07 - SAĞLIK, KÜLTÜR VE SPOR DAİRE BAŞKANLIĞI, 38.90.09.09 - YAPI İŞLERİ VE TEKNİK DAİRE BAŞKANLIĞI

<b>Ekonomik Kod</b>		<b>Ödenek</b>
1	Personel Giderleri	0
2	SGK Devlet Primi Giderleri	0
3	Mal ve Hizmet Alım Giderleri	6.400,00
4	Faiz Giderleri	0
5	Cari Transferler	0
6	Sermaye Giderleri	0
7	Sermaye Transferleri	0
8	Borç verme	0
<b>Toplam Bütçe Kaynak İhtiyacı</b>		<b>6.400,00</b>
<b>Bütçe Dışı Kaynak</b>	Döner Sermaye	0
	Diğer Yurt İçi	0
	Yurt Dışı	0
<b>Toplam Bütçe Dışı Kaynak İhtiyacı</b>		<b>0</b>
<b>Toplam Kaynak İhtiyacı</b>		<b>6.400,00</b>

**GÜMÜŞHANE ÜNİVERSİTESİ**  
**2016 YILI PERFORMANS PROGRAMI**



**FAALİYET MALİYETLERİ TABLOSU**

<b>İdare Adı</b>	<b>38.90 - GÜMÜŞHANE ÜNİVERSİTESİ</b>
<b>Performans Hedefi</b>	Toplam kapalı alan miktarını arttırmak
<b>Faaliyet Adı</b>	İlahiyat Fakültesi ve Edebiyat Fakültesi hizmet binası yatırım projesi
<b>Sorumlu Harcama Birimi veya Birimleri</b>	38.90.09.09 - YAPI İŞLERİ VE TEKNİK DAİRE BAŞKANLIĞI

<b>Ekonomik Kod</b>		<b>Ödenek</b>
1	Personel Giderleri	0
2	SGK Devlet Primi Giderleri	0
3	Mal ve Hizmet Alım Giderleri	0
4	Faiz Giderleri	0
5	Cari Transferler	0
6	Sermaye Giderleri	5.000.000,00
7	Sermaye Transferleri	0
8	Borç verme	0
<b>Toplam Bütçe Kaynak İhtiyacı</b>		<b>5.000.000,00</b>
<b>Bütçe Dışı Kaynak</b>	Döner Sermaye	0
	Diğer Yurt İçi	0
	Yurt Dışı	0
<b>Toplam Bütçe Dışı Kaynak İhtiyacı</b>		<b>0</b>
<b>Toplam Kaynak İhtiyacı</b>		<b>5.000.000,00</b>

**GÜMÜŞHANE ÜNİVERSİTESİ**  
**2016 YILI PERFORMANS PROGRAMI**



**FAALİYET MALİYETLERİ TABLOSU**

<b>İdare Adı</b>	<b>38.90 - GÜMÜŞHANE ÜNİVERSİTESİ</b>
<b>Performans Hedefi</b>	Toplam kapalı alan miktarını arttırmak
<b>Faaliyet Adı</b>	Kelkit Sağlık Hizmetleri Meslek Yüksekokulu hizmet binası yatırım projesi
<b>Sorumlu Harcama Birimi veya Birimleri</b>	38.90.09.09 - YAPI İŞLERİ VE TEKNİK DAİRE BAŞKANLIĞI

<b>Ekonomik Kod</b>		<b>Ödenek</b>
1	Personel Giderleri	0
2	SGK Devlet Primi Giderleri	0
3	Mal ve Hizmet Alım Giderleri	0
4	Faiz Giderleri	0
5	Cari Transferler	0
6	Sermaye Giderleri	700.000,00
7	Sermaye Transferleri	0
8	Borç verme	0
<b>Toplam Bütçe Kaynak İhtiyacı</b>		<b>700.000,00</b>
<b>Bütçe Dışı Kaynak</b>	Döner Sermaye	0
	Diğer Yurt İçi	0
	Yurt Dışı	0
<b>Toplam Bütçe Dışı Kaynak İhtiyacı</b>		<b>0</b>
<b>Toplam Kaynak İhtiyacı</b>		<b>700.000,00</b>

GÜMÜŞHANE ÜNİVERSİTESİ  
2016 YILI PERFORMANS PROGRAMI



**FAALİYET MALİYETLERİ TABLOSU**

<b>İdare Adı</b>	<b>38.90 - GÜMÜŞHANE ÜNİVERSİTESİ</b>
<b>Performans Hedefi</b>	Toplam kapalı alan miktarını arttırmak
<b>Faaliyet Adı</b>	Yeni kütüphane binası ve kültür- kongre merkezi yatırım projesi
<b>Sorumlu Harcama Birimi veya Birimleri</b>	38.90.09.09 - YAPI İŞLERİ VE TEKNİK DAİRE BAŞKANLIĞI

<b>Ekonomik Kod</b>		<b>Ödenek</b>
1	Personel Giderleri	0
2	SGK Devlet Primi Giderleri	0
3	Mal ve Hizmet Alım Giderleri	0
4	Faiz Giderleri	0
5	Cari Transferler	0
6	Sermaye Giderleri	10.000.000,00
7	Sermaye Transferleri	0
8	Borç verme	0
<b>Toplam Bütçe Kaynak İhtiyacı</b>		<b>10.000.000,00</b>
<b>Bütçe Dışı Kaynak</b>	Döner Sermaye	0
	Diğer Yurt İçi	0
	Yurt Dışı	0
<b>Toplam Bütçe Dışı Kaynak İhtiyacı</b>		<b>0</b>
<b>Toplam Kaynak İhtiyacı</b>		<b>10.000.000,00</b>

GÜMÜŞHANE ÜNİVERSİTESİ  
2016 YILI PERFORMANS PROGRAMI



**FAALİYET MALİYETLERİ TABLOSU**

<b>İdare Adı</b>	<b>38.90 - GÜMÜŞHANE ÜNİVERSİTESİ</b>
<b>Performans Hedefi</b>	Toplam kapalı alan miktarını arttırmak
<b>Faaliyet Adı</b>	Ortaya çıkacak büyük onarım ve tadilat projeleri
<b>Sorumlu Harcama Birimi veya Birimleri</b>	38.90.09.09 - YAPI İŞLERİ VE TEKNİK DAİRE BAŞKANLIĞI

<b>Ekonomik Kod</b>		<b>Ödenek</b>
1	Personel Giderleri	0
2	SGK Devlet Primi Giderleri	0
3	Mal ve Hizmet Alım Giderleri	0
4	Faiz Giderleri	0
5	Cari Transferler	0
6	Sermaye Giderleri	700.000,00
7	Sermaye Transferleri	0
8	Borç verme	0
<b>Toplam Bütçe Kaynak İhtiyacı</b>		<b>700.000,00</b>
<b>Bütçe Dışı Kaynak</b>	Döner Sermaye	0
	Diğer Yurt İçi	0
	Yurt Dışı	0
<b>Toplam Bütçe Dışı Kaynak İhtiyacı</b>		<b>0</b>
<b>Toplam Kaynak İhtiyacı</b>		<b>700.000,00</b>

**GÜMÜŞHANE ÜNİVERSİTESİ**  
**2016 YILI PERFORMANS PROGRAMI**



**FAALİYET MALİYETLERİ TABLOSU**

<b>İdare Adı</b>	<b>38.90 - GÜMÜŞHANE ÜNİVERSİTESİ</b>
<b>Performans Hedefi</b>	Merkez yerleşkenin çevre düzenlemesini ve altyapısını tamamlamak
<b>Faaliyet Adı</b>	Merkez kampüsün 4. etap çevre düzenlemesi ve alt yapı inşaatı yatırım projesi
<b>Sorumlu Harcama Birimi veya Birimleri</b>	38.90.09.09 - YAPI İŞLERİ VE TEKNİK DAİRE BAŞKANLIĞI

<b>Ekonomik Kod</b>		<b>Ödenek</b>
1	Personel Giderleri	0
2	SGK Devlet Primi Giderleri	0
3	Mal ve Hizmet Alım Giderleri	0
4	Faiz Giderleri	0
5	Cari Transferler	0
6	Sermaye Giderleri	4.000.000,00
7	Sermaye Transferleri	0
8	Borç verme	0
<b>Toplam Bütçe Kaynak İhtiyacı</b>		<b>4.000.000,00</b>
<b>Bütçe Dışı Kaynak</b>	Döner Sermaye	0
	Diğer Yurt İçi	0
	Yurt Dışı	0
<b>Toplam Bütçe Dışı Kaynak İhtiyacı</b>		<b>0</b>
<b>Toplam Kaynak İhtiyacı</b>		<b>4.000.000,00</b>

**GÜMÜŞHANE ÜNİVERSİTESİ**  
**2016 YILI PERFORMANS PROGRAMI**



**FAALİYET MALİYETLERİ TABLOSU**

İdare Adı	38.90 - GÜMÜŞHANE ÜNİVERSİTESİ
Performans Hedefi	Kurumsal insan kaynaklarımızın sayısını ve niteliğini arttırmak
Faaliyet Adı	Yeni akademik personel istihdam edilmesi
Sorumlu Harcama Birimi veya Birimleri	38.90.30.00 GÜMÜŞHANE SAĞLIK HİZMETLERİ MESLEK YÜKSEK OKULU, 38.90.30.01 KELKİT SAĞLIK HİZMETLERİ MESLEK YÜKSEK OKULU, 38.90.04.00 - FEN BİLİMLERİ ENSTİTÜSÜ, 38.90.04.61 - MÜHENDİSLİK VE DOĞA BİLİMLERİ FAKÜLTESİ, 38.90.05.01 - GÜMÜŞHANE MESLEK YÜKSEKOKULU, 38.90.05.02 - TORUL MESLEK YÜKSEKOKULU, 38.90.05.03 - KÜRTÜN MESLEK YÜKSEKOKULU, 38.90.60.04- SOSYAL BİLİMLER ENSTİTÜSÜ 38.90.06.43- GÜMÜŞHANE İKTİSADİ VE İDARİ BİLİMLER FAKÜLTESİ, 38.90.06.48- EDEBİYAT FAKÜLTESİ, 38.90.06.52- İLETİŞİM FAKÜLTESİ , 38.90.06.54- İLAHİYAT FAKÜLTESİ, 38.90.06.55- TURİZM FAKÜLTESİ , 38.90.06.72- BEDEN EĞİTİMİ VE SPOR YÜKSEKOKULU 38.90.07.00- KELKİT AYDIN DOĞAN MESLEK YÜKSEKOKULU, 38.90.07.01 - ŞİRAN MESLEK YÜKSEKOKULU, 38.90.07.02 - KÖSE MESLEK YÜKSEKOKULU

Ekonomik Kod		Ödenek
1	Personel Giderleri	38.140.000,00
2	SGK Devlet Primi Giderleri	4.512.000,00
3	Mal ve Hizmet Alım Giderleri	0
4	Faiz Giderleri	0
5	Cari Transferler	0
6	Sermaye Giderleri	0
7	Sermaye Transferleri	0
8	Borç verme	0
<b>Toplam Bütçe Kaynak İhtiyacı</b>		<b>42.652.000,00</b>
Bütçe Dışı Kaynak	Döner Sermaye	0
	Diğer Yurt İçi	0
	Yurt Dışı	0
<b>Toplam Bütçe Dışı Kaynak İhtiyacı</b>		<b>0</b>
<b>Toplam Kaynak İhtiyacı</b>		<b>42.652.000,00</b>

**GÜMÜŞHANE ÜNİVERSİTESİ**  
**2016 YILI PERFORMANS PROGRAMI**



**FAALİYET MALİYETLERİ TABLOSU**

<b>İdare Adı</b>	<b>38.90 - GÜMÜŞHANE ÜNİVERSİTESİ</b>
<b>Performans Hedefi</b>	Kurumsal insan kaynaklarımızın sayısını ve niteliğini arttırmak
<b>Faaliyet Adı</b>	Yeni idari personel istihdam edilmesi
<b>Sorumlu Harcama Birimi veya Birimleri</b>	38.90.09.01 - ÖZEL KALEM (REKTÖRLÜK) , 38.90.09.02 - ÖZEL KALEM (GENEL SEKRETERLİK) 38.90.09.04 - İDARİ VE MALİ İŞLER DAİRE BAŞKANLIĞI 38.90.09.06 - KÜTÜPHANE VE DOKÜMANTASYON DAİRE BAŞKANLIĞI 38.90.09.07 - SAĞLIK, KÜLTÜR VE SPOR DAİRE BAŞKANLIĞI, 38.90.09.09 - YAPI İŞLERİ VE TEKNİK DAİRE BAŞKANLIĞI 38.90.09.12 - HUKUK MÜŞAVİRLİĞİ

<b>Ekonomik Kod</b>		<b>Ödenek</b>
1	Personel Giderleri	7.333.000,00
2	SGK Devlet Primi Giderleri	845.000,00
3	Mal ve Hizmet Alım Giderleri	0
4	Faiz Giderleri	0
5	Cari Transferler	0
6	Sermaye Giderleri	0
7	Sermaye Transferleri	0
8	Borç verme	0
<b>Toplam Bütçe Kaynak İhtiyacı</b>		<b>8.178.000,00</b>
<b>Bütçe Dışı Kaynak</b>	Döner Sermaye	0
	Diğer Yurt İçi	0
	Yurt Dışı	0
<b>Toplam Bütçe Dışı Kaynak İhtiyacı</b>		<b>0</b>
<b>Toplam Kaynak İhtiyacı</b>		<b>8.178.000,00</b>



**GÜMÜŞHANE ÜNİVERSİTESİ**  
**2016 YILI PERFORMANS PROGRAMI**



**FAALİYET MALİYETLERİ TABLOSU**

<b>İdare Adı</b>	<b>38.90 - GÜMÜŞHANE ÜNİVERSİTESİ</b>
<b>Performans Hedefi</b>	Kurumsal insan kaynaklarımızın sayısını ve niteliğini arttırmak
<b>Faaliyet Adı</b>	Personelin hizmet içi eğitim ihtiyacının saptanması ve eğitimin sürekliliğinin sağlanması
<b>Sorumlu Harcama Birimi veya Birimleri</b>	38.90.09.05 - PERSONEL DAİRE BAŞKANLIĞI

<b>Ekonomik Kod</b>		<b>Ödenek</b>
1	Personel Giderleri	702.000,00
2	SGK Devlet Primi Giderleri	81.000,00
3	Mal ve Hizmet Alım Giderleri	27.000,00
4	Faiz Giderleri	0
5	Cari Transferler	1.098.000,00
6	Sermaye Giderleri	0
7	Sermaye Transferleri	0
8	Borç verme	0
<b>Toplam Bütçe Kaynak İhtiyacı</b>		<b>1.908.000,00</b>
<b>Bütçe Dışı Kaynak</b>	Döner Sermaye	0
	Diğer Yurt İçi	0
	Yurt Dışı	0
<b>Toplam Bütçe Dışı Kaynak İhtiyacı</b>		<b>0</b>
<b>Toplam Kaynak İhtiyacı</b>		<b>1.908.000,00</b>

**GÜMÜŞHANE ÜNİVERSİTESİ**  
**2016 YILI PERFORMANS PROGRAMI**



**FAALİYET MALİYETLERİ TABLOSU**

İdare Adı	38.90 - GÜMÜŞHANE ÜNİVERSİTESİ
Performans Hedefi	Kurumsal mal, malzeme ve hizmet alımlarına ilişkin hizmetleri hızlı, etkili ve kaliteli bir şekilde yürütmek
Faaliyet Adı	Bilgisayar donanımı ve yazılım alımı, taşıt ve iş makinesi alımı, alım sonrası bakım-onarım hizmetleri
Sorumlu Harcama Birimi veya Birimleri	38.90.30.00 GÜMÜŞHANE SAĞLIK HİZMETLERİ MESLEK YÜKSEK OKULU, 38.90.30.01 KELKİT SAĞLIK HİZMETLERİ MESLEK YÜKSEK OKULU, 38.90.04.00 - FEN BİLİMLERİ ENSTİTÜSÜ, 38.90.04.61 - MÜHENDİSLİK VE DOĞA BİLİMLERİ FAKÜLTESİ, 38.90.05.01 - GÜMÜŞHANE MESLEK YÜKSEKOKULU, 38.90.05.02 - TORUL MESLEK YÜKSEKOKULU, 38.90.05.03 - KÜRTÜN MESLEK YÜKSEKOKULU, 38.90.05.46 ORGANİK TARIM UYGULAMA VE ARAŞTIRMA MERKEZİ 38.90.60.04- SOSYAL BİLİMLER ENSTİTÜSÜ 38.90.06.43- GÜMÜŞHANE İKTİSADİ VE İDARİ BİLİMLER FAKÜLTESİ, 38.90.06.48-EDEBİYAT FAKÜLTESİ, 38.90.06.52- İLETİŞİM FAKÜLTESİ , 38.90.06.54- İLAHİYAT FAKÜLTESİ, 38.90.06.55- TURİZM FAKÜLTESİ , 38.90.07.00 - KELKİT AYDIN DOĞAN MESLEK YÜKSEKOKULU, 38.90.07.01 - ŞİRAN MESLEK YÜKSEKOKULU, 38.90.07.02 - KÖSE MESLEK YÜKSEKOKULU 38.90.09.01 - ÖZEL KALEM (REKTÖRLÜK) 38.90.09.04 - İDARİ VE MALİ İŞLER DAİRE BAŞKANLIĞI , 38.90.09.06 - KÜTÜPHANE VE DOKÜMANTASYON DAİRE BAŞKANLIĞI, 38.90.09.07 - SAĞLIK, KÜLTÜR VE SPOR DAİRE BAŞKANLIĞI, 38.90.09.09 - YAPI İŞLERİ VE TEKNİK DAİRE BAŞKANLIĞI 38.90.09.12 - HUKUK MÜŞAVİRLİĞİ

Ekonomik Kod		Ödenek
1	Personel Giderleri	0
2	SGK Devlet Primi Giderleri	0
3	Mal ve Hizmet Alım Giderleri	70.500,00
4	Faiz Giderleri	0
5	Cari Transferler	0
6	Sermaye Giderleri	500.000,00
7	Sermaye Transferleri	0
8	Borç verme	0
<b>Toplam Bütçe Kaynak İhtiyacı</b>		<b>570.500,00</b>
Bütçe Dışı Kaynak	Döner Sermaye	0
	Diğer Yurt İçi	0
	Yurt Dışı	0
<b>Toplam Bütçe Dışı Kaynak İhtiyacı</b>		<b>0</b>
<b>Toplam Kaynak İhtiyacı</b>		<b>570.500,00</b>

**GÜMÜŞHANE ÜNİVERSİTESİ**  
**2016 YILI PERFORMANS PROGRAMI**



**FAALİYET MALİYETLERİ TABLOSU**

İdare Adı	38.90 - GÜMÜŞHANE ÜNİVERSİTESİ
Performans Hedefi	Kurumsal mal, malzeme ve hizmet alımlarına ilişkin hizmetleri hızlı, etkili ve kaliteli bir şekilde yürütmek
Faaliyet Adı	Güvenlik, temizlik, ulaşım ve yemekhane hizmetlerinde personel sayısının artırılması
Sorumlu Harcama Birimi veya Birimleri	38.90.09.04 - İDARİ VE MALİ İŞLER DAİRE BAŞKANLIĞI 38.90.09.07 - SAĞLIK, KÜLTÜR VE SPOR DAİRE BAŞKANLIĞI

Ekonomik Kod		Ödenek
1	Personel Giderleri	0
2	SGK Devlet Primi Giderleri	0
3	Mal ve Hizmet Alım Giderleri	6.603.500,00
4	Faiz Giderleri	0
5	Cari Transferler	0
6	Sermaye Giderleri	0
7	Sermaye Transferleri	0
8	Borç verme	0
<b>Toplam Bütçe Kaynak İhtiyacı</b>		<b>6.603.500,00</b>
Bütçe Dışı Kaynak	Döner Sermaye	0
	Diğer Yurt İçi	0
	Yurt Dışı	0
<b>Toplam Bütçe Dışı Kaynak İhtiyacı</b>		<b>0</b>
<b>Toplam Kaynak İhtiyacı</b>		<b>6.603.500,00</b>

**GÜMÜŞHANE ÜNİVERSİTESİ**  
**2016 YILI PERFORMANS PROGRAMI**



**FAALİYET MALİYETLERİ TABLOSU**

İdare Adı	38.90 - GÜMÜŞHANE ÜNİVERSİTESİ
Performans Hedefi	Kurumsal mal, malzeme ve hizmet alımlarına ilişkin hizmetleri hızlı, etkili ve kaliteli bir şekilde yürütmek
Faaliyet Adı	Üniversitemizin ortak ihtiyaçlarının (ısınma,telefon,elektrik vb.) karşılanması
Sorumlu Harcama Birimi veya Birimleri	38.90.04.61 - MÜHENDİSLİK VE DOĞA BİLİMLERİ FAKÜLTESİ, 38.90.05.01 - GÜMÜŞHANE MESLEK YÜKSEKOKULU, 38.90.05.02 - TORUL MESLEK YÜKSEKOKULU, 38.90.05.03 - KÜRTÜN MESLEK YÜKSEKOKULU, 38.90.05.46- ORGANİK TARIM UYGULAMA VE ARAŞTIRMA MERKEZİ 38.90.05.59- DİĞER MERKEZLER 38.90.06.43- GÜMÜŞHANE İKTİSADİ VE İDARİ BİLİMLER FAKÜLTESİ, 38.90.07.00 - KELKİT AYDIN DOĞAN MESLEK YÜKSEKOKULU, 38.90.07.01 - ŞİRAN MESLEK YÜKSEKOKULU, 38.90.07.02 - KÖSE MESLEK YÜKSEKOKULU 38.90.09.04 - İDARİ VE MALİ İŞLER DAİRE BAŞKANLIĞI , 38.90.09.07 - SAĞLIK, KÜLTÜR VE SPOR DAİRE BAŞKANLIĞI, 38.90.09.09 - YAPI İŞLERİ VE TEKNİK DAİRE BAŞKANLIĞI

Ekonomik Kod		Ödenek
1	Personel Giderleri	0
2	SGK Devlet Primi Giderleri	0
3	Mal ve Hizmet Alım Giderleri	4.306.380,00
4	Faiz Giderleri	0
5	Cari Transferler	0
6	Sermaye Giderleri	0
7	Sermaye Transferleri	0
8	Borç verme	0
<b>Toplam Bütçe Kaynak İhtiyacı</b>		<b>4.306.380,00</b>
Bütçe Dışı Kaynak	Döner Sermaye	0
	Diğer Yurt İçi	0
	Yurt Dışı	0
<b>Toplam Bütçe Dışı Kaynak İhtiyacı</b>		<b>0</b>
<b>Toplam Kaynak İhtiyacı</b>		<b>4.306.380,00</b>

**GÜMÜŞHANE ÜNİVERSİTESİ**  
**2016 YILI PERFORMANS PROGRAMI**



**FAALİYET MALİYETLERİ TABLOSU**

<b>İdare Adı</b>	<b>38.90 - GÜMÜŞHANE ÜNİVERSİTESİ</b>
<b>Performans Hedefi</b>	Kurumsal bilgi-belge yönetimini geliştirmek ve hukuk hizmetlerini yürütmek
<b>Faaliyet Adı</b>	Kurumsal evrak kayıt ve arşivleme sisteminin kurulması
<b>Sorumlu Harcama Birimi veya Birimleri</b>	38.90.09.08 - BİLGİ İŞLEM DAİRE BAŞKANLIĞI

<b>Ekonomik Kod</b>		<b>Ödenek</b>
1	Personel Giderleri	16.000,00
2	SGK Devlet Primi Giderleri	97.000,00
3	Mal ve Hizmet Alım Giderleri	3.000,00
4	Faiz Giderleri	0
5	Cari Transferler	0
6	Sermaye Giderleri	0
7	Sermaye Transferleri	0
8	Borç verme	0
<b>Toplam Bütçe Kaynak İhtiyacı</b>		<b>116.000,00</b>
<b>Bütçe Dışı Kaynak</b>	Döner Sermaye	0
	Diğer Yurt İçi	0
	Yurt Dışı	0
<b>Toplam Bütçe Dışı Kaynak İhtiyacı</b>		<b>0</b>
<b>Toplam Kaynak İhtiyacı</b>		<b>116.000,00</b>

GÜMÜŞHANE ÜNİVERSİTESİ  
2016 YILI PERFORMANS PROGRAMI



**FAALİYET MALİYETLERİ TABLOSU**

<b>İdare Adı</b>	<b>38.90 - GÜMÜŞHANE ÜNİVERSİTESİ</b>
<b>Performans Hedefi</b>	Kurumsal bilgi teknolojilerini ve kütüphane kaynaklarını arttırmak ve hizmet kalitesini yükseltmek
<b>Faaliyet Adı</b>	Kurum/birim web sayfalarının güncellenmesi
<b>Sorumlu Harcama Birimi veya Birimleri</b>	38.90.09.08 - BİLGİ İŞLEM DAİRE BAŞKANLIĞI

<b>Ekonomik Kod</b>		<b>Ödenek</b>
1	Personel Giderleri	0
2	SGK Devlet Primi Giderleri	0
3	Mal ve Hizmet Alım Giderleri	60.000,00
4	Faiz Giderleri	0
5	Cari Transferler	0
6	Sermaye Giderleri	0
7	Sermaye Transferleri	0
8	Borç verme	0
<b>Toplam Bütçe Kaynak İhtiyacı</b>		<b>60.000,00</b>
<b>Bütçe Dışı Kaynak</b>	Döner Sermaye	0
	Diğer Yurt İçi	0
	Yurt Dışı	0
<b>Toplam Bütçe Dışı Kaynak İhtiyacı</b>		<b>0</b>
<b>Toplam Kaynak İhtiyacı</b>		<b>60.000,00</b>

**GÜMÜŞHANE ÜNİVERSİTESİ**  
**2016 YILI PERFORMANS PROGRAMI**



**FAALİYET MALİYETLERİ TABLOSU**

<b>İdare Adı</b>	<b>38.90 - GÜMÜŞHANE ÜNİVERSİTESİ</b>
<b>Performans Hedefi</b>	Kurumsal bilgi teknolojilerini ve kütüphane kaynaklarını arttırmak ve hizmet kalitesini yükseltmek
<b>Faaliyet Adı</b>	Kütüphane kaynaklarının artırılması
<b>Sorumlu Harcama Birimi veya Birimleri</b>	38.90.09.06 - KÜTÜPHANE VE DOKÜMANTASYON DAİRE BAŞKANLIĞI

<b>Ekonomik Kod</b>		<b>Ödenek</b>
1	Personel Giderleri	0
2	SGK Devlet Primi Giderleri	0
3	Mal ve Hizmet Alım Giderleri	0
4	Faiz Giderleri	0
5	Cari Transferler	0
6	Sermaye Giderleri	250.000,00
7	Sermaye Transferleri	0
8	Borç verme	0
<b>Toplam Bütçe Kaynak İhtiyacı</b>		<b>250.000,00</b>
<b>Bütçe Dışı Kaynak</b>	Döner Sermaye	0
	Diğer Yurt İçi	0
	Yurt Dışı	0
<b>Toplam Bütçe Dışı Kaynak İhtiyacı</b>		<b>0</b>
<b>Toplam Kaynak İhtiyacı</b>		<b>250.000,00</b>

GÜMÜŞHANE ÜNİVERSİTESİ  
2016 YILI PERFORMANS PROGRAMI



**FAALİYET MALİYETLERİ TABLOSU**

<b>İdare Adı</b>	<b>38.90 - GÜMÜŞHANE ÜNİVERSİTESİ</b>
<b>Performans Hedefi</b>	Kurumsal bilgi teknolojilerini ve kütüphane kaynaklarını arttırmak ve hizmet kalitesini yükseltmek
<b>Faaliyet Adı</b>	Basılı ve elektronik (e-kitap ve e-dergi) yayın sayısının artırılması
<b>Sorumlu Harcama Birimi veya Birimleri</b>	38.90.09.06 - KÜTÜPHANE VE DOKÜMANTASYON DAİRE BAŞKANLIĞI

<b>Ekonomik Kod</b>		<b>Ödenek</b>
1	Personel Giderleri	0
2	SGK Devlet Primi Giderleri	0
3	Mal ve Hizmet Alım Giderleri	0
4	Faiz Giderleri	0
5	Cari Transferler	0
6	Sermaye Giderleri	250.000,00
7	Sermaye Transferleri	0
8	Borç verme	0
<b>Toplam Bütçe Kaynak İhtiyacı</b>		<b>250.000,00</b>
<b>Bütçe Dışı Kaynak</b>	Döner Sermaye	0
	Diğer Yurt İçi	0
	Yurt Dışı	0
<b>Toplam Bütçe Dışı Kaynak İhtiyacı</b>		<b>0</b>
<b>Toplam Kaynak İhtiyacı</b>		<b>250.000,00</b>



**GÜMÜŞHANE ÜNİVERSİTESİ**  
**2016 YILI PERFORMANS PROGRAMI**



**FAALİYET MALİYETLERİ TABLOSU**

<b>İdare Adı</b>	<b>38.90 - GÜMÜŞHANE ÜNİVERSİTESİ</b>
<b>Performans Hedefi</b>	Öğrencilerimize ve personelimize yönelik kurumsal hizmetlerin sayısını arttırmak ve hizmet kalitesini yükseltmek
<b>Faaliyet Adı</b>	Öğrencilerin beslenme ve barınma imkânlarından yararlandırılması
<b>Sorumlu Harcama Birimi veya Birimleri</b>	38.90.09.07 - SAĞLIK, KÜLTÜR VE SPOR DAİRE BAŞKANLIĞI

<b>Ekonomik Kod</b>		<b>Ödenek</b>
1	Personel Giderleri	0
2	SGK Devlet Primi Giderleri	0
3	Mal ve Hizmet Alım Giderleri	2.232.100,00
4	Faiz Giderleri	0
5	Cari Transferler	0
6	Sermaye Giderleri	0
7	Sermaye Transferleri	0
8	Borç verme	0
<b>Toplam Bütçe Kaynak İhtiyacı</b>		<b>2.232.100,00</b>
<b>Bütçe Dışı Kaynak</b>	Döner Sermaye	0
	Diğer Yurt İçi	0
	Yurt Dışı	0
<b>Toplam Bütçe Dışı Kaynak İhtiyacı</b>		<b>0</b>
<b>Toplam Kaynak İhtiyacı</b>		<b>2.232.100,00</b>

**GÜMÜŞHANE ÜNİVERSİTESİ**  
**2016 YILI PERFORMANS PROGRAMI**



**FAALİYET MALİYETLERİ TABLOSU**

<b>İdare Adı</b>	<b>38.90 - GÜMÜŞHANE ÜNİVERSİTESİ</b>
<b>Performans Hedefi</b>	Öğrencilerimize ve personelimize yönelik kurumsal hizmetlerin sayısını arttırmak ve hizmet kalitesini yükseltmek
<b>Faaliyet Adı</b>	Personelin beslenme ve barınma imkânlarından yararlandırılması
<b>Sorumlu Harcama Birimi veya Birimleri</b>	38.90.09.04 - İDARİ VE MALİ İŞLER DAİRE BAŞKANLIĞI 38.90.09.09 - YAPI İŞLERİ VE TEKNİK DAİRE BAŞKANLIĞI 38.90.09.07 - SAĞLIK, KÜLTÜR VE SPOR DAİRE BAŞKANLIĞI

<b>Ekonomik Kod</b>		<b>Ödenek</b>
1	Personel Giderleri	0
2	SGK Devlet Primi Giderleri	0
3	Mal ve Hizmet Alım Giderleri	245.000,00
4	Faiz Giderleri	0
5	Cari Transferler	274.000,00
6	Sermaye Giderleri	0
7	Sermaye Transferleri	0
8	Borç verme	0
<b>Toplam Bütçe Kaynak İhtiyacı</b>		<b>519.000,00</b>
<b>Bütçe Dışı Kaynak</b>	Döner Sermaye	0
	Diğer Yurt İçi	0
	Yurt Dışı	0
<b>Toplam Bütçe Dışı Kaynak İhtiyacı</b>		<b>0</b>
<b>Toplam Kaynak İhtiyacı</b>		<b>519.000,00</b>

**GÜMÜŞHANE ÜNİVERSİTESİ**  
**2016 YILI PERFORMANS PROGRAMI**



**FAALİYET MALİYETLERİ TABLOSU**

<b>İdare Adı</b>	<b>38.90 - GÜMÜŞHANE ÜNİVERSİTESİ</b>
<b>Performans Hedefi</b>	Öğrencilerimize ve personelimize yönelik kurumsal hizmetlerin sayısını arttırmak ve hizmet kalitesini yükseltmek
<b>Faaliyet Adı</b>	Öğrencilere yönelik kültür-sanat ve spor faaliyetlerinin sayısının artırılması
<b>Sorumlu Harcama Birimi veya Birimleri</b>	38.90.09.07 - SAĞLIK, KÜLTÜR VE SPOR DAİRE BAŞKANLIĞI

<b>Ekonomik Kod</b>		<b>Ödenek</b>
1	Personel Giderleri	0
2	SGK Devlet Primi Giderleri	0
3	Mal ve Hizmet Alım Giderleri	30.000,00
4	Faiz Giderleri	0
5	Cari Transferler	0
6	Sermaye Giderleri	0
7	Sermaye Transferleri	0
8	Borç verme	0
<b>Toplam Bütçe Kaynak İhtiyacı</b>		<b>30.000,00</b>
<b>Bütçe Dışı Kaynak</b>	Döner Sermaye	0
	Diğer Yurt İçi	0
	Yurt Dışı	0
<b>Toplam Bütçe Dışı Kaynak İhtiyacı</b>		<b>0</b>
<b>Toplam Kaynak İhtiyacı</b>		<b>30.000,00</b>

**GÜMÜŞHANE ÜNİVERSİTESİ**  
**2016 YILI PERFORMANS PROGRAMI**



**FAALİYET MALİYETLERİ TABLOSU**

<b>İdare Adı</b>	<b>38.90 - GÜMÜŞHANE ÜNİVERSİTESİ</b>
<b>Performans Hedefi</b>	Öğrencilerimize ve personelimize yönelik kurumsal hizmetlerin sayısını arttırmak ve hizmet kalitesini yükseltmek
<b>Faaliyet Adı</b>	Üniversitemizin sosyal tesislerinin işletilmesi, işlettilmesi veya kiralanması faaliyeti
<b>Sorumlu Harcama Birimi veya Birimleri</b>	38.90.09.07 - SAĞLIK, KÜLTÜR VE SPOR DAİRE BAŞKANLIĞI

<b>Ekonomik Kod</b>		<b>Ödenek</b>
1	Personel Giderleri	913.000,00
2	SGK Devlet Primi Giderleri	108.000,00
3	Mal ve Hizmet Alım Giderleri	0
4	Faiz Giderleri	0
5	Cari Transferler	0
6	Sermaye Giderleri	0
7	Sermaye Transferleri	0
8	Borç verme	0
<b>Toplam Bütçe Kaynak İhtiyacı</b>		<b>1.021.000,00</b>
<b>Bütçe Dışı Kaynak</b>	Döner Sermaye	0
	Diğer Yurt İçi	0
	Yurt Dışı	0
<b>Toplam Bütçe Dışı Kaynak İhtiyacı</b>		<b>0</b>
<b>Toplam Kaynak İhtiyacı</b>		<b>1.021.000,00</b>

**GÜMÜŞHANE ÜNİVERSİTESİ**  
**2016 YILI PERFORMANS PROGRAMI**



**FAALİYET MALİYETLERİ TABLOSU**

<b>İdare Adı</b>	<b>38.90 - GÜMÜŞHANE ÜNİVERSİTESİ</b>
<b>Performans Hedefi</b>	Öğrencilerimize ve personelimize yönelik kurumsal hizmetlerin sayısını arttırmak ve hizmet kalitesini yükseltmek
<b>Faaliyet Adı</b>	Öğrencilerimize yönelik sosyal hizmet faaliyeti
<b>Sorumlu Harcama Birimi veya Birimleri</b>	38.90.09.07 - SAĞLIK, KÜLTÜR VE SPOR DAİRE BAŞKANLIĞI

<b>Ekonomik Kod</b>		<b>Ödenek</b>
1	Personel Giderleri	150.000,00
2	SGK Devlet Primi Giderleri	0
3	Mal ve Hizmet Alım Giderleri	0
4	Faiz Giderleri	0
5	Cari Transferler	0
6	Sermaye Giderleri	0
7	Sermaye Transferleri	0
8	Borç verme	0
<b>Toplam Bütçe Kaynak İhtiyacı</b>		<b>150.000,00</b>
<b>Bütçe Dışı Kaynak</b>	Döner Sermaye	0
	Diğer Yurt İçi	0
	Yurt Dışı	0
<b>Toplam Bütçe Dışı Kaynak İhtiyacı</b>		<b>0</b>
<b>Toplam Kaynak İhtiyacı</b>		<b>150.000,00</b>

**GÜMÜŞHANE ÜNİVERSİTESİ**  
**2016 YILI PERFORMANS PROGRAMI**



**FAALİYET MALİYETLERİ TABLOSU**

<b>İdare Adı</b>	<b>38.90 - GÜMÜŞHANE ÜNİVERSİTESİ</b>
<b>Performans Hedefi</b>	Öğrencilerimize ve personelimize yönelik kurumsal hizmetlerin sayısını arttırmak ve hizmet kalitesini yükseltmek
<b>Faaliyet Adı</b>	Öğrenci topluluklarının desteklenmesi
<b>Sorumlu Harcama Birimi veya Birimleri</b>	38.90.09.07 - SAĞLIK, KÜLTÜR VE SPOR DAİRE BAŞKANLIĞI

<b>Ekonomik Kod</b>		<b>Ödenek</b>
1	Personel Giderleri	0
2	SGK Devlet Primi Giderleri	0
3	Mal ve Hizmet Alım Giderleri	69.500,00
4	Faiz Giderleri	0
5	Cari Transferler	0
6	Sermaye Giderleri	0
7	Sermaye Transferleri	0
8	Borç verme	0
<b>Toplam Bütçe Kaynak İhtiyacı</b>		<b>69.500,00</b>
<b>Bütçe Dışı Kaynak</b>	Döner Sermaye	0
	Diğer Yurt İçi	0
	Yurt Dışı	0
<b>Toplam Bütçe Dışı Kaynak İhtiyacı</b>		<b>0</b>
<b>Toplam Kaynak İhtiyacı</b>		<b>69.500,00</b>

**GÜMÜŞHANE ÜNİVERSİTESİ**  
**2016 YILI PERFORMANS PROGRAMI**



**FAALİYET MALİYETLERİ TABLOSU**

<b>İdare Adı</b>	<b>38.90 - GÜMÜŞHANE ÜNİVERSİTESİ</b>
<b>Performans Hedefi</b>	Öğrencilerimize ve personelimize yönelik kurumsal hizmetlerin sayısını arttırmak ve hizmet kalitesini yükseltmek
<b>Faaliyet Adı</b>	Psikolojik danışmanlık ve rehberlik hizmetlerinin yaygınlaştırılması sağlanacaktır
<b>Sorumlu Harcama Birimi veya Birimleri</b>	38.90.09.07 - SAĞLIK, KÜLTÜR VE SPOR DAİRE BAŞKANLIĞI

<b>Ekonomik Kod</b>		<b>Ödenek</b>
1	Personel Giderleri	0
2	SGK Devlet Primi Giderleri	0
3	Mal ve Hizmet Alım Giderleri	70.000,00
4	Faiz Giderleri	0
5	Cari Transferler	0
6	Sermaye Giderleri	0
7	Sermaye Transferleri	0
8	Borç verme	0
<b>Toplam Bütçe Kaynak İhtiyacı</b>		<b>70.000,00</b>
<b>Bütçe Dışı Kaynak</b>	Döner Sermaye	0
	Diğer Yurt İçi	0
	Yurt Dışı	0
<b>Toplam Bütçe Dışı Kaynak İhtiyacı</b>		<b>0</b>
<b>Toplam Kaynak İhtiyacı</b>		<b>70.000,00</b>

**GÜMÜŞHANE ÜNİVERSİTESİ**  
**2016 YILI PERFORMANS PROGRAMI**



**FAALİYET MALİYETLERİ TABLOSU**

<b>İdare Adı</b>	<b>38.90 - GÜMÜŞHANE ÜNİVERSİTESİ</b>
<b>Performans Hedefi</b>	Kurumsal gelirlerimizi arttırmak ve çeşitlendirmek
<b>Faaliyet Adı</b>	Üniversitemizin bütçesi içerisinde öz gelirlerin payının artırılması
<b>Sorumlu Harcama Birimi veya Birimleri</b>	38.90.09.11 - STRATEJİ GELİŞTİRME DAİRE BAŞKANLIĞI

<b>Ekonomik Kod</b>		<b>Ödenek</b>
1	Personel Giderleri	717.000,00
2	SGK Devlet Primi Giderleri	83.000,00
3	Mal ve Hizmet Alım Giderleri	9.000,00
4	Faiz Giderleri	0
5	Cari Transferler	0
6	Sermaye Giderleri	0
7	Sermaye Transferleri	0
8	Borç verme	0
<b>Toplam Bütçe Kaynak İhtiyacı</b>		<b>809.000,00</b>
<b>Bütçe Dışı Kaynak</b>	Döner Sermaye	0
	Diğer Yurt İçi	0
	Yurt Dışı	0
<b>Toplam Bütçe Dışı Kaynak İhtiyacı</b>		<b>0</b>
<b>Toplam Kaynak İhtiyacı</b>		<b>809.000,00</b>



**GÜMÜŞHANE ÜNİVERSİTESİ**  
**2016 YILI PERFORMANS PROGRAMI**



**FAALİYET MALİYETLERİ TABLOSU**

<b>İdare Adı</b>	<b>38.90 - GÜMÜŞHANE ÜNİVERSİTESİ</b>
<b>Performans Hedefi</b>	Araştırma ve geliştirme projelerinin sayısını arttırmak
<b>Faaliyet Adı</b>	Üniversite dışı kaynaklardan alınan araştırma projelerinin arttırılmasını sağlamak
<b>Sorumlu Harcama Birimi veya Birimleri</b>	38.90.09.01 - ÖZEL KALEM (REKTÖRLÜK)

<b>Ekonomik Kod</b>		<b>Ödenek</b>
1	Personel Giderleri	0
2	SGK Devlet Primi Giderleri	0
3	Mal ve Hizmet Alım Giderleri	55.000,00
4	Faiz Giderleri	0
5	Cari Transferler	0
6	Sermaye Giderleri	0
7	Sermaye Transferleri	0
8	Borç verme	0
<b>Toplam Bütçe Kaynak İhtiyacı</b>		<b>55.000,00</b>
<b>Bütçe Dışı Kaynak</b>	Döner Sermaye	0
	Diğer Yurt İçi	0
	Yurt Dışı	0
<b>Toplam Bütçe Dışı Kaynak İhtiyacı</b>		<b>0</b>
<b>Toplam Kaynak İhtiyacı</b>		<b>55.000,00</b>

GÜMÜŞHANE ÜNİVERSİTESİ  
2016 YILI PERFORMANS PROGRAMI



**FAALİYET MALİYETLERİ TABLOSU**

<b>İdare Adı</b>	<b>38.90 - GÜMÜŞHANE ÜNİVERSİTESİ</b>
<b>Performans Hedefi</b>	Araştırma ve geliştirme projelerinin sayısını arttırmak
<b>Faaliyet Adı</b>	Araştırma projelerinin desteklenmesi
<b>Sorumlu Harcama Birimi veya Birimleri</b>	38.90.09.01 - ÖZEL KALEM (REKTÖRLÜK)

<b>Ekonomik Kod</b>		<b>Ödenek</b>
1	Personel Giderleri	0
2	SGK Devlet Primi Giderleri	0
3	Mal ve Hizmet Alım Giderleri	385.000,00
4	Faiz Giderleri	0
5	Cari Transferler	0
6	Sermaye Giderleri	0
7	Sermaye Transferleri	0
8	Borç verme	0
<b>Toplam Bütçe Kaynak İhtiyacı</b>		<b>385.000,00</b>
<b>Bütçe Dışı Kaynak</b>	Döner Sermaye	0
	Diğer Yurt İçi	0
	Yurt Dışı	0
<b>Toplam Bütçe Dışı Kaynak İhtiyacı</b>		<b>0</b>
<b>Toplam Kaynak İhtiyacı</b>		<b>385.000,00</b>

**GÜMÜŞHANE ÜNİVERSİTESİ**  
**2016 YILI PERFORMANS PROGRAMI**



**FAALİYET MALİYETLERİ TABLOSU**

<b>İdare Adı</b>	<b>38.90 - GÜMÜŞHANE ÜNİVERSİTESİ</b>
<b>Performans Hedefi</b>	Toplumsal hizmet odaklı sosyal, kültürel ekonomik ve bilimsel faaliyetlere destek vermek
<b>Faaliyet Adı</b>	Öğrenciler tarafından yürütülen sosyal sorumluluk faaliyetlerine destek sağlamak
<b>Sorumlu Harcama Birimi veya Birimleri</b>	38.90.09.07 - SAĞLIK, KÜLTÜR VE SPOR DAİRE BAŞKANLIĞI

<b>Ekonomik Kod</b>		<b>Ödenek</b>
1	Personel Giderleri	0
2	SGK Devlet Primi Giderleri	0
3	Mal ve Hizmet Alım Giderleri	10.000,00
4	Faiz Giderleri	0
5	Cari Transferler	0
6	Sermaye Giderleri	0
7	Sermaye Transferleri	0
8	Borç verme	0
<b>Toplam Bütçe Kaynak İhtiyacı</b>		<b>10.000,00</b>
<b>Bütçe Dışı Kaynak</b>	Döner Sermaye	0
	Diğer Yurt İçi	0
	Yurt Dışı	0
<b>Toplam Bütçe Dışı Kaynak İhtiyacı</b>		<b>0</b>
<b>Toplam Kaynak İhtiyacı</b>		<b>10.000,00</b>

**GÜMÜŞHANE ÜNİVERSİTESİ**  
**2016 YILI PERFORMANS PROGRAMI**



**İDARE PERFORMANS TABLOSU**

PERFORMANS HEDEFİ	FAALİYET	Açıklama	2016					
			Bütçe İçi		Bütçe Dışı		Toplam	
			(TL)	PAY(%)	(TL)	PAY(%)	(TL)	PAY(%)
<b>1</b>		<b>Üniversitemizdeki bölüm/program sayısını arttırmak ve açılacak programlara öğrenci almak</b>	<b>5.816.200,00</b>	<b>5,7</b>	<b>0,00</b>	<b>0,00</b>	<b>5.816.200,00</b>	<b>5,7</b>
	1	Yeni açılacak bölüm, anabilim dalı ve programlara öğrenci alınması	655.000,00	0,64	0,00	0,00	655.000,00	0,64
	2	Yandal-Çift anadal programlarının desteklenmesi	46.000,00	0,04	0,00	0,00	46.000,00	0,04
	3	Sağlık Yüksek Okulu'nun Gümüşhane Sağlık Bilimleri Fakültesi'ne dönüştürülmesi	4.041.000,00	3,96	0,00	0,00	4.041.000,00	3,96
	4	Yeterli Öğretim Üyesi Bulunan Anabilim Dallarında Yeni Lisansüstü Programlar açmak	1.074.200,00	1,05	0,00	0,00	1.074.200,00	1,05
<b>2</b>		<b>Üniversitemizin eğitim-öğretim kalitesini yükseltmek</b>	<b>2.303.800,00</b>	<b>2,25</b>	<b>0,00</b>	<b>0,00</b>	<b>2.303.800,00</b>	<b>2,25</b>
	5	Yabancı uyruklu öğretim elemanlarının istihdam edilmesi	679.000,00	0,66	0,00	0,00	679.000,00	0,66
	6	Bilimsel toplantı, kongre, sempozyum ve benzeri toplantıların artırılması	216.200,00	0,21	0,00	0,00	216.200,00	0,21
	7	Derslik sayısının artırılması	1.087.300,00	1,06	0,00	0,00	1.087.300,00	1,06
	8	Ulusal akademik ve bilimsel toplantılara katılımın desteklenmesi	196.300,00	0,19	0,00	0,00	196.300,00	0,19
	9	Bologna sürecinin etkin bir şekilde yürütülmesi	51.000,00	0,04	0,00	0,00	51.000,00	0,04
	10	Her eğitim-öğretim yılı sonunda derslerin yeterliliği ile ilgili değerlendirme ve anket çalışmalarının yapılması sağlanacaktır	24.000,00	0,03	0,00	0,00	24.000,00	0,03
	11	Akademik birimlerin müfredatların izin verdiği sürece tüm ders programlarında girişimcilik derslerine yer vermek	50.000,00	0,04	0,00	0,00	50.000,00	0,04
<b>3</b>		<b>Üniversitemizin araştırma ve yayın sayısını arttırmak</b>	<b>22.900,00</b>	<b>0,03</b>	<b>0,00</b>	<b>0,00</b>	<b>22.900,00</b>	<b>0,03</b>
	12	Ulusal ve uluslararası dergilerdeki yayın sayısını arttırmak	11.500,00	0,01	0,00	0,00	11.500,00	0,01
	13	Öğretim üyesi başına düşen atf sayısını arttırmak	5.000,00	0,01	0,00	0,00	5.000,00	0,01



	14	Ulusal ve uluslararası SCI-SSCI kapsamında bilimsel araştırma makale sayısının artırılması sağlanacaktır.	6.400	0,01	0,00	0,00	6.400	0,01
<b>4</b>		<b>Toplam kapalı alan miktarını arttırmak</b>	<b>16.400.000,00</b>	<b>16,07</b>	<b>0,00</b>	<b>0,00</b>	<b>16.400.000,00</b>	<b>16,07</b>
	15	İlahiyat Fakültesi ve Edebiyat Fakültesi hizmet binası yatırım projesi	5.000.000,00	4,9	0,00	0,00	5.000.000,00	4,9
	16	Kelkit Sağlık Hizmetleri Meslek Yüksekokulu hizmet binası yatırım projesi	700.000,00	0,68	0,00	0,00	700.000,00	0,68
	17	Yeni kütüphane binası ve kültür- kongre merkezi yatırım projesi	10.000.000,00	9,8	0,00	0,00	10.000.000,00	9,8
	18	Ortaya çıkacak büyük onarım ve tadilat projeleri	700.000,00	0,68	0,00	0,00	700.000,00	0,68
<b>5</b>		<b>Merkez yerleşkenin çevre düzenlemesini ve altyapısını tamamlamak</b>	<b>4.000.000,00</b>	<b>3,92</b>	<b>0,00</b>	<b>0,00</b>	<b>4.000.000,00</b>	<b>3,92</b>
	19	Merkez kampüsün 4. etap çevre düzenlemesi ve alt yapı inşaatı yatırım projesi	4.000.000,00	3,92	0,00	0,00	4.000.000,00	3,92
<b>6</b>		<b>Kurumsal insan kaynaklarımızın sayısını ve niteliğini arttırmak</b>	<b>52.738.000,00</b>	<b>51,69</b>	<b>0,00</b>	<b>0,00</b>	<b>52.738.000,00</b>	<b>51,69</b>
	20	Yeni akademik personel istihdam edilmesi	42.652.000,00	41,8	0,00	0,00	42.652.000,00	41,8
	21	Yeni idari personel istihdam edilmesi	8.178.000,00	8,01	0,00	0,00	8.178.000,00	8,01
	22	Personelin hizmet içi eğitim ihtiyacının saptanması ve eğitimin sürekliliğinin sağlanması	1.908.000,00	1,87	0,00	0,00	1.908.000,00	1,87
<b>7</b>		<b>Kurumsal mal, malzeme ve hizmet alımlarına ilişkin hizmetleri hızlı, etkili ve kaliteli bir şekilde yürütmek</b>	<b>11.480.380,00</b>	<b>11,25</b>	<b>0,00</b>	<b>0,00</b>	<b>11.480.380,00</b>	<b>11,25</b>
	23	Bilgisayar donanımı ve yazılım alımı, taşıt ve iş makinesi alımı, alım sonrası bakım-onarım hizmetleri	570.500,00	0,55	0,00	0,00	570.500,00	0,55
	24	Güvenlik, temizlik, ulaşım ve yemekhane hizmetlerinde personel sayısının artırılması	6.603.500,00	6,47	0,00	0,00	6.603.500,00	6,47
	25	Üniversitemizin ortak ihtiyaçlarının (ısınma, telefon, elektrik vb.) karşılanması	4.306.380,00	4,22	0,00	0,00	4.306.380,00	4,22
<b>8</b>		<b>Kurumsal bilgi-belge yönetimini geliştirmek ve hukuk hizmetlerini yürütmek</b>	<b>116.000,00</b>	<b>0,11</b>	<b>0,00</b>	<b>0,00</b>	<b>116.000,00</b>	<b>0,11</b>
	26	Kurumsal evrak kayıt ve arşivleme sisteminin kurulması	116.000,00	0,11	0,00	0,00	116.000,00	0,11
<b>9</b>		<b>Kurumsal bilgi teknolojilerini ve kütüphane kaynaklarını arttırmak ve hizmet kalitesini yükseltmek,</b>	<b>560.000,00</b>	<b>0,54</b>	<b>0,00</b>	<b>0,00</b>	<b>560.000,00</b>	<b>0,54</b>
	27	Kurum/birim web sayfalarının güncellenmesi	60.000,00	0,05	0,00	0,00	60.000,00	0,05
	28	Kütüphane kaynaklarının artırılması	250.000,00	0,24	0,00	0,00	250.000,00	0,24

**GÜMÜŞHANE ÜNİVERSİTESİ**  
**2016 YILI PERFORMANS PROGRAMI**



	29	Basılı ve elektronik (e-kitap ve e-dergi) yayın sayısının artırılması	250.000,00	0,24	0,00	0,00	250.000,00	0,24
<b>10</b>		<b>Öğrencilerimize ve personelimize yönelik kurumsal hizmetlerin sayısını arttırmak ve hizmet kalitesini yükseltmek</b>	<b>4.091.600,00</b>	<b>4,01</b>	<b>0,00</b>	<b>0,00</b>	<b>4.091.600,00</b>	<b>4,01</b>
	30	Öğrencilerin beslenme ve barınma imkânlarından yararlandırılması	2.232.100,00	2,18	0,00	0,00	2.232.100,00	2,18
	31	Personelin beslenme ve barınma imkânlarından yararlandırılması	519.000,00	0,5	0,00	0,00	519.000,00	0,5
	32	Öğrencilere yönelik kültür-sanat ve spor faaliyetlerinin sayısının artırılması	30.000,00	0,02	0,00	0,00	30.000,00	0,02
	33	Üniversitemizin sosyal tesislerinin işletilmesi, işletirilmesi veya kiralanması faaliyeti	1.021.000,00	1	0,00	0,00	1.021.000,00	1
	34	Öğrencilerimize yönelik sosyal hizmet faaliyeti	150.000,00	0,14	0,00	0,00	150.000,00	0,14
	35	Öğrenci topluluklarının desteklenmesi	69.500,00	0,06	0,00	0,00	69.500,00	0,06
	36	Psikolojik danışmanlık ve rehberlik hizmetlerinin yaygınlaştırılması sağlanacaktır	70.000,00	0,06	0,00	0,00	70.000,00	0,06
<b>11</b>		<b>Kurumsal gelirlerimizi arttırmak ve çeşitlendirmek</b>	<b>809.000,00</b>	<b>0,79</b>	<b>0,00</b>	<b>0,00</b>	<b>809.000,00</b>	<b>0,79</b>
	37	Üniversitemizin bütçesi içerisinde öz gelirlerin payının artırılması	809.000,00	0,79	0,00	0,00	809.000,00	0,79
<b>12</b>		<b>Araştırma ve geliştirme projelerinin sayısını arttırmak</b>	<b>440.000,00</b>	<b>0,43</b>	<b>0,00</b>	<b>0,00</b>	<b>440.000,00</b>	<b>0,43</b>
	38	Üniversite dışı kaynaklardan alınan araştırma projelerinin artırılmasını sağlamak	55.000,00	0,05	0,00	0,00	55.000,00	0,05
	39	Araştırma projelerinin desteklenmesi	385.000,00	0,37	0,00	0,00	385.000,00	0,37
<b>13</b>		<b>Toplumsal hizmet odaklı sosyal, kültürel ekonomik ve bilimsel faaliyetlere destek vermek</b>	<b>10.000,00</b>	<b>0,01</b>	<b>0,00</b>	<b>0,00</b>	<b>10.000,00</b>	<b>0,01</b>
	40	Öğrenciler tarafından yürütülen sosyal sorumluluk faaliyetlerine destek sağlamak	10.000,00	0,01	0,00	0,00	10.000,00	0,01
<b>Performans Hedefleri Maliyetleri Toplamı</b>			<b>98.787.880,00</b>	<b>96,83</b>	<b>0,00</b>	<b>0,00</b>	<b>98.787.880,00</b>	<b>96,83</b>
<b>Genel Yönetim Giderleri</b>			<b>3.232.120,00</b>	<b>3,17</b>	<b>0,00</b>	<b>0,00</b>	<b>3.232.120,00</b>	<b>3,17</b>
<b>Diğer İdarelere Transfer Edilecek Kaynaklar Toplamı</b>			<b>0</b>	<b>0</b>	<b>0,00</b>	<b>0,00</b>	<b>0</b>	<b>0</b>
<b>GENEL TOPLAM</b>			<b>102.020.000,00</b>	<b>100,00</b>	<b>0,00</b>	<b>0,00</b>	<b>102.020.000,00</b>	<b>100,00</b>

**GÜMÜŞHANE ÜNİVERSİTESİ**  
**2016 YILI PERFORMANS PROGRAMI**



**TOPLAM KAYNAK İHTİYACI TABLOSU**

	Ekonomik Kodlar ( I. Düzey )	FAALİYET TOPLAMI	GENEL YÖNETİM GİDERLERİ TOPLAMI	DİĞER İDARELERE TRANSFER EDİLECEK KAYNAKLAR TOPLAMI	GENEL TOPLAM	
<b>BÜTÇE KAYNAK İHTİYACI</b>	01	Personel Giderleri	53.806.000,00	0	0	53.806.000,00
	02	SGK Devlet Primi Giderleri	53.806.000,00	0	0	53.806.000,00
	03	Mal ve Hizmet Alım Giderleri	14.876.880,00	1.132.120,00	0	16.009.000,00
	04	Faiz Giderleri	0	0	0	0
	05	Cari Transferler	1.372.000,00	0	0	1.372.000,00
	06	Sermaye Giderleri	22.400.000,00	2.100.000,00	0	24.500.000,00
	07	Sermaye Transferleri	0	0	0	0
	08	Borç verme	0	0	0	0
	09	Yedek Ödenek	0	0	0	0
		<b>Bütçe Ödeneği Toplamı</b>	<b>98.787.880,00</b>	<b>3.232.120,00</b>	<b>0</b>	<b>102.020.000,00</b>
<b>BÜTÇE DIŞI KAYNAK</b>		Döner Sermaye	0	0	0	0
		Diğer Yurt İçi Kaynaklar	0	0	0	0
		Yurt Dışı Kaynaklar	0	0	0	0
		<b>Toplam Bütçe Dışı Kaynak İhtiyacı</b>	<b>0</b>	<b>0</b>	<b>0</b>	<b>0</b>
	<b>Toplam Kaynak İhtiyacı</b>	<b>98.787.880,00</b>	<b>3.232.120,00</b>	<b>0</b>	<b>102.020.000,00</b>	

**GÜMÜŞHANE ÜNİVERSİTESİ**  
**2016 YILI PERFORMANS PROGRAMI**



**FAALİYETLERDEN SORUMLU HARCAMA BİRİMLERİNE İLİŞKİN TABLO**

<b>PERFORMANS HEDEFİ</b>	Üniversitemizdeki bölüm/program sayısını arttırmak ve açılacak programlara öğrenci almak	
<b>FAALİYETLER</b>	Yeni açılacak bölüm, anabilim dalı ve programlara öğrenci alınması	
	Yandal-Çift anadal programlarının desteklenmesi	
<b>SORUMLU BİRİMLER</b>	ÖĞRENCİ İŞLERİ DAİRE BAŞKANLIĞI	
<b>FAALİYETLER</b>	Sağlık Yüksek Okulu'nun Gümüşhane Sağlık Bilimleri Fakültesi'ne dönüştürülmesi	
<b>SORUMLU BİRİMLER</b>	GÜMÜŞHANE SAĞLIK YÜKSEKOKULU	
<b>FAALİYETLER</b>	Yeterli Öğretim Üyesi Bulunan Anabilim Dallarında Yeni Lisansüstü Programlar açmak	
<b>SORUMLU BİRİMLER</b>	FEN BİLİMLERİ ENSTİTÜSÜ	SOSYAL BİLİMLER ENSTİTÜSÜ

<b>PERFORMANS HEDEFİ</b>	Üniversitemizin eğitim-öğretim kalitesini yükseltmek	
<b>FAALİYETLER</b>	Derslik sayısının artırılması	
<b>SORUMLU BİRİMLER</b>	KELKİT SAĞLIK HİZMETLERİ MESLEK YÜKSEKOKULU	GÜMÜŞHANE SAĞLIK HİZMETLERİ MESLEK YÜKSEKOKULU
	MÜHENDİSLİK VE DOĞA BİLİMLERİ FAKÜLTESİ	İDARİ VE MALİ İŞLER DAİRE BAŞKANLIĞI
	TORUL MESLEK YÜKSEKOKULU	GÜMÜŞHANE MESLEK YÜKSEKOKULU
	SOSYAL BİLİMLER ENSTİTÜSÜ	KÜRTÜN MESLEK YÜKSEKOKULU
	İLAHİYAT FAKÜLTESİ	İLETİŞİM FAKÜLTESİ
	TURİZM FAKÜLTESİ	KÖSE MESLEK YÜKSEKOKULU
	ŞİRAN MESLEK YÜKSEKOKULU	KELKİT AYDIN DOĞAN MESLEK YÜKSEKOKULU
	İLAHİYAT FAKÜLTESİ	İLETİŞİM FAKÜLTESİ
<b>FAALİYETLER</b>	Yabancı uyruklu öğretim elemanlarının istihdam edilmesi	
<b>SORUMLU BİRİMLER</b>	GÜMÜŞHANE MÜHENDİSLİK VE DOĞA BİLİMLERİ FAKÜLTESİ	İLAHİYAT FAKÜLTESİ ÖZEL KALEM (REKTÖRLÜK)
	GÜMÜŞHANE İKTİSADİ VE İDARİ BİLİMLER FAKÜLTESİ	
<b>FAALİYETLER</b>	Ulusal akademik ve bilimsel toplantılara katılımın desteklenmesi	
<b>SORUMLU BİRİMLER</b>	KELKİT SAĞLIK HİZMETLERİ MESLEK YÜKSEKOKULU	GÜMÜŞHANE SAĞLIK HİZMETLERİ MESLEK YÜKSEKOKULU



**GÜMÜŞHANE ÜNİVERSİTESİ**  
**2016 YILI PERFORMANS PROGRAMI**



	MÜHENDİSLİK VE DOĞA BİLİMLERİ FAKÜLTESİ	FEN BİLİMLERİ ENSTİTÜSÜ
	TORUL MESLEK YÜKSEKOKULU	GÜMÜŞHANE MESLEK YÜKSEKOKULU
	SOSYAL BİLİMLER ENSTİTÜSÜ	KÜRTÜN MESLEK YÜKSEKOKULU
	EDEBİYAT FAKÜLTESİ	GÜMÜŞHANE İKTİSADİ VE İDARİ BİLİMLER FAKÜLTESİ
	İLAHİYAT FAKÜLTESİ	İLETİŞİM FAKÜLTESİ

<b>PERFORMANS HEDEFİ</b>	Üniversitemizin eğitim-öğretim kalitesini yükseltmek	
<b>FAALİYETLER</b>	Bologna sürecinin etkin bir şekilde yürütülmesi	
<b>SORUMLU BİRİMLER</b>	ÖĞRENCİ İŞLERİ DAİRE BAŞKANLIĞI	
<b>FAALİYETLER</b>	Bilimsel toplantı, kongre, sempozyum ve benzeri toplantılarının artırılması	
<b>SORUMLU BİRİMLER</b>	KELKİT SAĞLIK HİZMETLERİ MESLEK YÜKSEKOKULU	GÜMÜŞHANE SAĞLIK HİZMETLERİ MESLEK YÜKSEKOKULU
	MÜHENDİSLİK VE DOĞA BİLİMLERİ FAKÜLTESİ	FEN BİLİMLERİ ENSTİTÜSÜ
	KELKİT AYDIN DOĞAN MESLEK YÜKSEKOKULU	GÜMÜŞHANE MESLEK YÜKSEKOKULU
	SOSYAL BİLİMLER ENSTİTÜSÜ	KÜRTÜN MESLEK YÜKSEKOKULU
	EDEBİYAT FAKÜLTESİ	GÜMÜŞHANE İKTİSADİ VE İDARİ BİLİMLER FAKÜLTESİ
	İLAHİYAT FAKÜLTESİ	İLETİŞİM FAKÜLTESİ
	TURİZM FAKÜLTESİ	KÖSE MESLEK YÜKSEKOKULU
	ŞİRAN MESLEK YÜKSEKOKULU	ORGANİK TARIM UYGULAMA VE ARAŞTIRMA MERKEZİ
	DİĞER MERKEZLER	SÜREKLİ EĞİTİM MERKEZİ

GÜMÜŞHANE ÜNİVERSİTESİ  
2016 YILI PERFORMANS PROGRAMI



	TORUL MESLEK YÜKSEKOKULU	SAĞLIK, KÜLTÜR VE SPOR DAİRE BAŞKANLIĞI
	ÖZEL KALEM (REKTÖRLÜK)	YAPI İŞLERİ VE TEKNİK DAİRE BAŞKANLIĞI
	İDARİ VE MALİ İŞLER DAİRE BAŞKANLIĞI	KÜTÜPHANE VE DOKÜMANTASYON DAİRE BAŞKANLIĞI
	ÖZEL KALEM (GENEL SEKRETERLİK)	HUKUK MÜŞAVİRLİĞİ

<b>PERFORMANS HEDEFİ</b>	Üniversitemizin eğitim-öğretim kalitesini yükseltmek
<b>FAALİYETLER</b>	Her eğitim-öğretim yılı sonunda derslerin yeterliliği ile ilgili değerlendirme ve anket çalışmalarının yapılması sağlanacaktır
<b>SORUMLU BİRİMLER</b>	ÖĞRENCİ İŞLERİ DAİRE BAŞKANLIĞI
<b>FAALİYETLER</b>	Akademik birimlerin müfredatların izin verdiği sürece tüm ders programlarında girişimcilik derslerine yer vermek
<b>SORUMLU BİRİMLER</b>	GÜMÜŞHANE İKTİSADİ VE İDARİ BİLİMLER FAKÜLTESİ

**GÜMÜŞHANE ÜNİVERSİTESİ**  
**2016 YILI PERFORMANS PROGRAMI**



**FAALİYETLERDEN SORUMLU HARCAMA BİRİMLERİNE İLİŞKİN TABLO**

PERFORMANS HEDEFİ	Üniversitemizin araştırma ve yayın sayısını arttırmak	
FAALİYETLER	Ulusal ve uluslararası dergilerdeki yayın sayısını arttırmak	
SORUMLU BİRİMLER	KÜTÜPHANE VE DOKÜMANTASYON DAİRE BAŞKANLIĞI	SAĞLIK, KÜLTÜR VE SPOR DAİRE BAŞKANLIĞI
FAALİYETLER	Öğretim üyesi başına düşen atıf sayısını arttırmak	
SORUMLU BİRİMLER	İDARİ VE MALİ İŞLER DAİRE BAŞKANLIĞI	SAĞLIK, KÜLTÜR VE SPOR DAİRE BAŞKANLIĞI
FAALİYETLER	Ulusal ve uluslararası SCI-SSCI kapsamında bilimsel araştırma makale sayısının artırılması sağlanacaktır.	
SORUMLU BİRİMLER	SAĞLIK, KÜLTÜR VE SPOR DAİRE BAŞKANLIĞI	YAPI İŞLERİ VE TEKNİK DAİRE BAŞKANLIĞI

PERFORMANS HEDEFİ	Toplam kapalı alan miktarını arttırmak	
FAALİYETLER	İlahiyat Fakültesi ve Edebiyat Fakültesi hizmet binası yatırım projesi	
	Kelkit Sağlık Hizmetleri Meslek Yüksekokulu hizmet binası yatırım projesi	
	Yeni kütüphane binası ve kültür- kongre merkezi yatırım projesi	
	Ortaya çıkacak büyük onarım ve tadilat projeleri	
SORUMLU BİRİMLER	YAPI İŞLERİ VE TEKNİK DAİRE BAŞKANLIĞI	

**GÜMÜŞHANE ÜNİVERSİTESİ**  
**2016 YILI PERFORMANS PROGRAMI**



<b>PERFORMANS HEDEFİ</b>	Merkez yerleşkenin çevre düzenlemesini ve altyapısını tamamlamak
<b>FAALİYETLER</b>	Merkez kampüsün 4. etap çevre düzenlemesi ve alt yapı inşaatı yatırım projesi
<b>SORUMLU BİRİMLER</b>	YAPI İŞLERİ VE TEKNİK DAİRE BAŞKANLIĞI

<b>PERFORMANS HEDEFİ</b>	Kurumsal insan kaynaklarımızın sayısını ve niteliğini arttırmak	
<b>FAALİYETLER</b>	Yeni akademik personel istihdam edilmesi	
<b>SORUMLU BİRİMLER</b>	KELKİT SAĞLIK HİZMETLERİ MESLEK YÜKSEKOKULU	GÜMÜŞHANE SAĞLIK HİZMETLERİ MESLEK YÜKSEKOKULU
	MÜHENDİSLİK VE DOĞA BİLİMLERİ FAKÜLTESİ	FEN BİLİMLERİ ENSTİTÜSÜ
	TORUL MESLEK YÜKSEKOKULU	GÜMÜŞHANE MESLEK YÜKSEKOKULU
	SOSYAL BİLİMLER ENSTİTÜSÜ	KÜRTÜN MESLEK YÜKSEKOKULU
	EDEBİYAT FAKÜLTESİ	GÜMÜŞHANE İKTİSADİ VE İDARİ BİLİMLER FAKÜLTESİ
	İLAHİYAT FAKÜLTESİ	İLETİŞİM FAKÜLTESİ
	TURİZM FAKÜLTESİ	KÖSE MESLEK YÜKSEKOKULU
	ŞİRAN MESLEK YÜKSEKOKULU	KELKİT AYDIN DOĞAN MESLEK YÜKSEKOKULU
	BEDEN EĞİTİMİ VE SPOR YÜKSEKOKULU	
<b>FAALİYETLER</b>	Yeni idari personel istihdam edilmesi	



<b>SORUMLU BİRİMLER</b>	ÖZEL KALEM (REKTÖRLÜK)	YAPI İŞLERİ VE TEKNİK DAİRE BAŞKANLIĞI
	ÖZEL KALEM (GENEL SEKRETERLİK)	HUKUK MÜŞAVİRLİĞİ
	İDARİ VE MALİ İŞLER DAİRE BAŞKANLIĞI	KÜTÜPHANE VE DOKÜMANTASYON DAİRE BAŞKANLIĞI
	SAĞLIK, KÜLTÜR VE SPOR DAİRE BAŞKANLIĞI	
<b>FAALİYETLER</b>	Personelin hizmet içi eğitim ihtiyacının saptanması ve eğitimin sürekliliğinin sağlanması	
<b>SORUMLU BİRİMLER</b>	PERSONEL DAİRE BAŞKANLIĞI	

<b>PERFORMANS HEDEFİ</b>	Kurumsal mal, malzeme ve hizmet alımlarına ilişkin hizmetleri hızlı, etkili ve kaliteli bir şekilde yürütmek	
<b>FAALİYETLER</b>	Bilgisayar donanımı ve yazılım alımı, taşıt ve iş makinesi alımı, alım sonrası bakım-onarım hizmetleri	
<b>SORUMLU BİRİMLER</b>	KELKİT SAĞLIK HİZMETLERİ MESLEK YÜKSEKOKULU	GÜMÜŞHANE SAĞLIK HİZMETLERİ MESLEK YÜKSEKOKULU
	MÜHENDİSLİK VE DOĞA BİLİMLERİ FAKÜLTESİ	FEN BİLİMLERİ ENSTİTÜSÜ
	TORUL MESLEK YÜKSEKOKULU	GÜMÜŞHANE MESLEK YÜKSEKOKULU
	SOSYAL BİLİMLER ENSTİTÜSÜ	KÜRTÜN MESLEK YÜKSEKOKULU
	EDEBİYAT FAKÜLTESİ	GÜMÜŞHANE İKTİSADİ VE İDARİ BİLİMLER FAKÜLTESİ
	İLAHİYAT FAKÜLTESİ	İLETİŞİM FAKÜLTESİ
	TURİZM FAKÜLTESİ	KÖSE MESLEK YÜKSEKOKULU
	ŞİRAN MESLEK YÜKSEKOKULU	KELKİT AYDIN DOĞAN MESLEK YÜKSEKOKULU
	ORGANİK TARIM UYGULAMA VE ARAŞTIRMA MERKEZİ	YAPI İŞLERİ VE TEKNİK DAİRE BAŞKANLIĞI
	ÖZEL KALEM (REKTÖRLÜK)	HUKUK MÜŞAVİRLİĞİ
	İDARİ VE MALİ İŞLER DAİRE BAŞKANLIĞI	KÜTÜPHANE VE DOKÜMANTASYON DAİRE BAŞKANLIĞI
	SAĞLIK, KÜLTÜR VE SPOR DAİRE BAŞKANLIĞI	

**GÜMÜŞHANE ÜNİVERSİTESİ**  
**2016 YILI PERFORMANS PROGRAMI**



<b>FAALİYETLER</b>	Güvenlik, temizlik, ulaşım ve yemekhane hizmetlerinde personel sayısının artırılması	
<b>SORUMLU BİRİMLER</b>	SAĞLIK, KÜLTÜR VE SPOR DAİRE BAŞKANLIĞI	İDARİ VE MALİ İŞLER DAİRE BAŞKANLIĞI
<b>FAALİYETLER</b>	Üniversitemizin ortak ihtiyaçlarının (ısınma, telefon, elektrik vb.) karşılanması	
<b>SORUMLU BİRİMLER</b>	MÜHENDİSLİK VE DOĞA BİLİMLERİ FAKÜLTESİ	GÜMÜŞHANE MESLEK YÜKSEKOKULU
	TORUL MESLEK YÜKSEKOKULU	KÜRTÜN MESLEK YÜKSEKOKULU
	ORGANİK TARIM UYGULAMA VE ARAŞTIRMA MERKEZİ	GÜMÜŞHANE İKTİSADİ VE İDARİ BİLİMLER FAKÜLTESİ
	KÖSE MESLEK YÜKSEKOKULU	KELKİT AYDIN DOĞAN MESLEK YÜKSEKOKULU
	ŞİRAN MESLEK YÜKSEKOKULU	İDARİ VE MALİ İŞLER DAİRE BAŞKANLIĞI
	YAPI İŞLERİ VE TEKNİK DAİRE BAŞKANLIĞI	SAĞLIK, KÜLTÜR VE SPOR DAİRE BAŞKANLIĞI

<b>PERFORMANS HEDEFİ</b>	Kurumsal bilgi-belge yönetimini geliştirmek ve hukuk hizmetlerini yürütmek
<b>FAALİYETLER</b>	Kurumsal evrak kayıt ve arşivleme sisteminin kurulması
<b>SORUMLU BİRİMLER</b>	ÖZEL KALEM (GENEL SEKRETERLİK)

<b>PERFORMANS HEDEFİ</b>	Kurumsal bilgi teknolojilerini ve kütüphane kaynaklarını arttırmak ve hizmet kalitesini yükseltmek
<b>FAALİYETLER</b>	Kurum/birim web sayfalarının güncellenmesi
<b>SORUMLU BİRİMLER</b>	BİLGİ İŞLEM DAİRE BAŞKANLIĞI
<b>FAALİYETLER</b>	Kütüphane kaynaklarının artırılması
	Basılı ve elektronik (e-kitap ve e-dergi) yayın sayısının artırılması
<b>SORUMLU BİRİMLER</b>	KÜTÜPHANE VE DOKÜMANTASYON DAİRE BAŞKANLIĞI

**GÜMÜŞHANE ÜNİVERSİTESİ**  
**2016 YILI PERFORMANS PROGRAMI**



**FAALİYETLERDEN SORUMLU HARCAMA BİRİMLERİNE İLİŞKİN TABLO**

<b>PERFORMANS HEDEFİ</b>	Öğrencilerimize ve personelimize yönelik kurumsal hizmetlerin sayısını arttırmak ve hizmet kalitesini yükseltmek	
<b>FAALİYETLER</b>	Öğrencilerin beslenme ve barınma imkânlarından yararlandırılması	
<b>SORUMLU BİRİMLER</b>	SAĞLIK, KÜLTÜR VE SPOR DAİRE BAŞKANLIĞI	
<b>FAALİYETLER</b>	Personelin beslenme ve barınma imkânlarından yararlandırılması	
<b>SORUMLU BİRİMLER</b>	İDARİ VE MALİ İŞLER DAİRE BAŞKANLIĞI	YAPI İŞLERİ VE TEKNİK DAİRE BAŞKANLIĞI
	SAĞLIK, KÜLTÜR VE SPOR DAİRE BAŞKANLIĞI	
<b>FAALİYETLER</b>	Öğrencilere yönelik kültür-sanat ve spor faaliyetlerinin sayısının arttırılması	
<b>SORUMLU BİRİMLER</b>	SAĞLIK, KÜLTÜR VE SPOR DAİRE BAŞKANLIĞI	
<b>FAALİYETLER</b>	Üniversitemizin sosyal tesislerinin işletilmesi, işlettirilmesi veya kiralanması faaliyeti	
	Öğrencilerimize yönelik sosyal hizmet faaliyeti	
	Öğrenci topluluklarının desteklenmesi	
	Psikolojik danışmanlık ve rehberlik hizmetlerinin yaygınlaştırılması sağlanacaktır	
<b>SORUMLU BİRİMLER</b>	SAĞLIK, KÜLTÜR VE SPOR DAİRE BAŞKANLIĞI	

GÜMÜŞHANE ÜNİVERSİTESİ  
2016 YILI PERFORMANS PROGRAMI



<b>PERFORMANS HEDEFİ</b>	Kurumsal gelirlerimizi arttırmak ve çeşitlendirmek
<b>FAALİYETLER</b>	Üniversitemizin bütçesi içerisinde öz gelirlerin payının artırılması
<b>SORUMLU BİRİMLER</b>	STRATEJİ GELİŞTİRME DAİRE BAŞKANLIĞI

<b>PERFORMANS HEDEFİ</b>	Araştırma ve geliştirme projelerinin sayısını arttırmak
<b>FAALİYETLER</b>	Üniversite dışı kaynaklardan alınan araştırma projelerinin arttırılmasını sağlamak
<b>SORUMLU BİRİMLER</b>	ÖZEL KALEM (REKTÖRLÜK)
<b>FAALİYETLER</b>	Araştırma projelerinin desteklenmesi
<b>SORUMLU BİRİMLER</b>	ÖZEL KALEM (REKTÖRLÜK)

<b>PERFORMANS HEDEFİ</b>	Toplumsal hizmet odaklı sosyal, kültürel ekonomik ve bilimsel faaliyetlere destek vermek
<b>FAALİYETLER</b>	Öğrenciler tarafından yürütülen sosyal sorumluluk faaliyetlerine destek sağlamak
<b>SORUMLU BİRİMLER</b>	SAĞLIK, KÜLTÜR VE SPOR DAİRE BAŞKANLIĞI