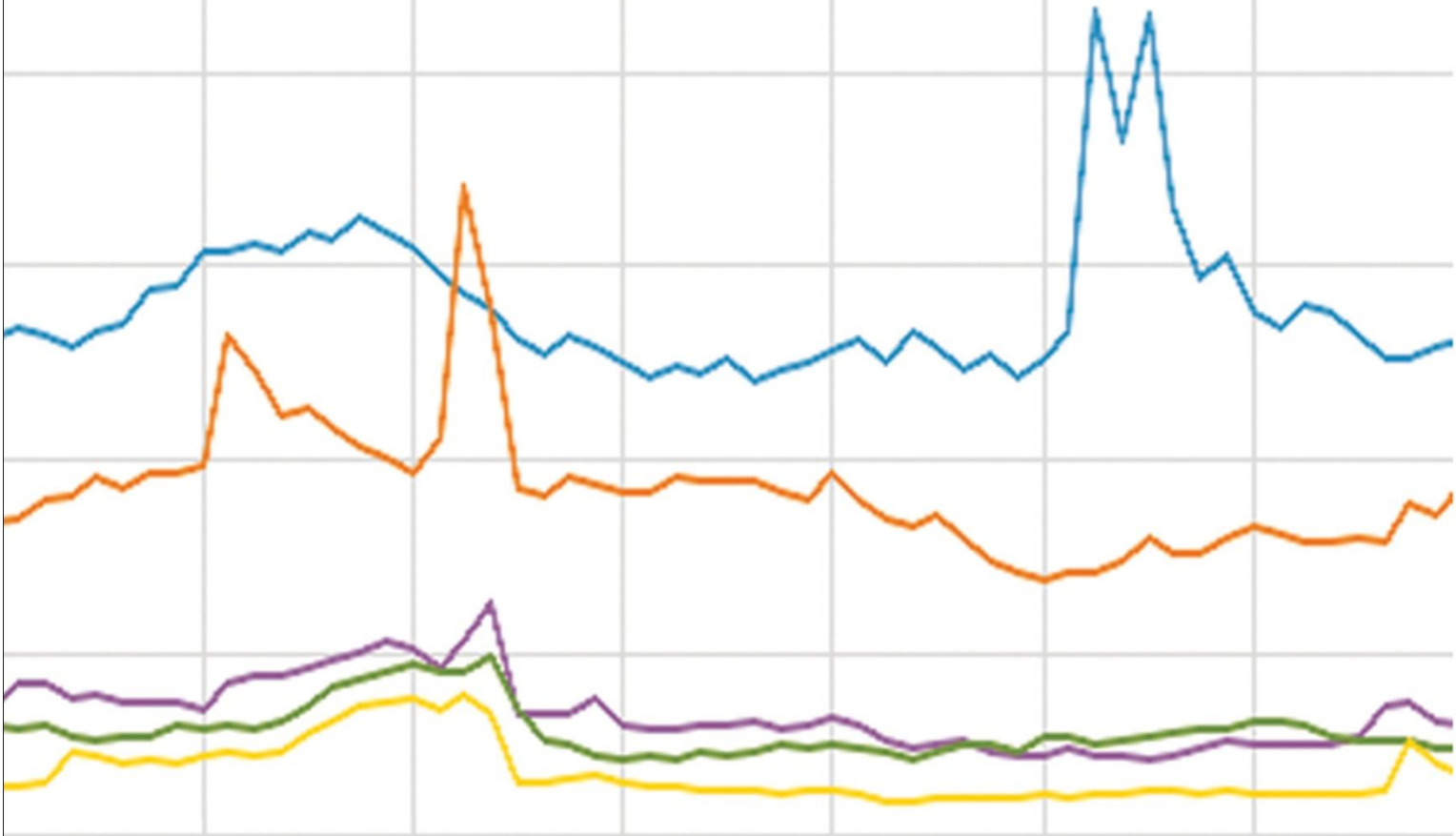




Gümüşhane Üniversitesi

2014 YILI

PERFORMANS PROGRAMI



SUNUŞ

Kamu mali yönetimi reformu kapsamında hazırlanan 5018 sayılı Kamu Mali Yönetimi ve Kontrol Kanunu ile kamu mali yönetiminde mali disiplin, hesap verebilirlik ve mali saydamlık hedeflenerek kamu kaynaklarının etkili, ekonomik ve verimli kullanılmasını sağlamak üzere Türkiye’de performans esaslı bütçelemeye geçiş öngörülmüştür

Kamu mali yönetim sistemine dahil edilen performans esaslı bütçeleme sisteminin temel unsurlarını ise stratejik plan, performans programı ve faaliyet raporları oluşturmaktadır. Performans programları, stratejik planlarla bütçeler arasında daha güçlü bir bağ kurulmasını sağlayan araçlardır. Bu anlayışın akademik alanda yapılacak stratejik plan ile bütünleştirilmesi, üniversitelerimizin gerçek önceliklerinin ortaya çıkmasını sağlayarak kaynakların daha etkin ve verimli bir şekilde kullanılması için önemli bir aşama olacaktır.

Bu kapsamda üniversitemizin 2013 - 2017 dönemini kapsayan Stratejik Planı esas alınarak, Üniversitemizin 2014 yılı faaliyetleri, öncelikli hedefleri ile bunların kaynak ihtiyaçları ve performans hedef ve göstergeleri dikkate alınarak 2014 Mali Yılı Performans Programı hazırlanmıştır. 2014 yılı Performans Programımızın Üniversitemizdeki tüm akademik ve idari birimler arasındaki işbirliği ve koordinasyon imkânlarını geliştirerek, kurumumuzun hem ulusal hem de uluslararası alandaki akademik yeterliliklerinin gelişimine yüksek bir ivme kazandırması yanında, stratejik planımızın sürekliliği, tutarlılığı ve uygulama sonuçlarına yönelik başarı oranının ölçümünde de büyük katkı sağlayacağını umuyorum.

2014 yılı performans programının Üniversitemizin gelişmesine ışık tutmasını dilerken, tüm çalışanlarımıza yürekten teşekkür eder, yürütülecek çalışmalarda başarılar dilerim.

Prof. Dr. İhsan GÜNAYDIN

Rektör

İÇİNDEKİLER

I- GENEL BİLGİLER

A- YETKİ, GÖREV VE SORUMLULUKLAR

1.Üniversitenin Görevleri	1
2.Rektör	3
3.Üniversite Senatosu	4
4. Üniversite Yönetim Kurulu	5

B- TEŞKİLAT YAPISI

C- FİZİKSEL KAYNAKLAR

1. Fiziksel Yapı	10
2.Bilgi Teknolojileri ve Teknolojik Kaynaklar	11
a. Bilgi Teknolojileri	11
b. Teknolojik Kaynaklar	12

D- İNSAN KAYNAKLARI ANALİZİ

1. Akademik Personel	14
2. İdari Personel	15
3.Öğrenci Analizi	17

II- PERFORMANS BİLGİLERİ

A- TEMEL POLİTİKA VE ÖNCELİKLER

B- AMAÇ VE HEDEFLER

1. Misyon	22
2. Vizyon	21
3. Stratejik Amaçlar	22
4. Stratejik Hedefler	23

C- PERFORMANS HEDEF VE GÖSTERGELERİ

D- İDARENİN TOPLAM KAYNAK İHTİYACI

E- DİĞER HUSUSLAR

III- EKLER

24



I- GENEL BİLGİLER

A- YETKİ, GÖREV VE SORUMLULUKLAR

1.Üniversitenin Görevleri

T.C. Anayasası'nın 130. ve 131. Maddeleri yükseköğretim ile ilgilidir. Türkiye'de yükseköğretim esas olarak 2547 Sayılı Yükseköğretim Kanunu ile düzenlenmektedir.

Yükseköğretim Kanunu'nun amacı; yükseköğretimle ilgili amaç ve ilkeleri belirlemek ve bütün yükseköğretim kurumlarının ve üst kuruluşlarının teşkilatlanma, işleyiş, görev, yetki ve sorumlulukları ile eğitim-öğretim, araştırma, yayım, öğretim elemanları, öğrenciler ve diğer personel ile ilgili esasları bir bütünlük içinde düzenlemektir.

İlgili Kanununun 12. Maddesi uyarınca yükseköğretim kurumlarının görevleri şunlardır:

- a.** Çağdaş, uygarlık ve eğitim-öğretim esaslarına dayanan bir düzen içinde, toplumun ihtiyaçları ve kalkınma planları ilke ve hedeflerine uygun ve ortaöğretime dayalı çeşitli düzeylerde eğitim-öğretim, bilimsel araştırma, yayım ve danışmanlık yapmak,
- b.** Kendi ihtisas gücü ve maddi kaynaklarını rasyonel, verimli ve ekonomik şekilde kullanarak, milli eğitim politikası ve kalkınma planları ilke ve hedefleri ile Yükseköğretim Kurulu tarafından yapılan plan ve programlar doğrultusunda, ülkenin ihtiyacı olan dallarda ve sayıda insan gücü yetiştirmek,
- c.** Türk toplumunun yaşam düzeyini yükseltici ve kamuoyunu aydınlatıcı bilim verilerini söz, yazı ve diğer araçlarla yaymak,
- d.** Örgün, yaygın, sürekli ve açık eğitim yoluyla toplumun özellikle sanayileşme ve tarımda modernleşme alanlarında eğitilmesini sağlamak,



- e.** Ülkenin bilimsel, kültürel, sosyal ve ekonomik yönlerden ilerlemesini ve gelişmesini ilgilendiren sorunlarını, diğer kuruluşlarla işbirliği yaparak, kamu kuruluşlarına önerilerde bulunmak suretiyle öğretim ve araştırma konusu yapmak, sonuçlarını toplumun yararına sunmak ve kamu kuruluşlarınca istenecek inceleme ve araştırmaları sonuçlandırarak düşüncelerini ve önerilerini bildirmek,
- f.** Eğitim-öğretim seferberliği içinde, örgün, yaygın, sürekli ve açık eğitim hizmetini üstlenen kurumlara katkıda bulunacak önlemleri almak,
- g.** Yörelerindeki tarım ve sanayinin gelişmesine ve ihtiyaçlarına uygun meslek elemanlarının yetişmesine ve bilgilerinin gelişmesine katkıda bulunmak, sanayi, tarım ve sağlık hizmetleri ile diğer hizmetlerde modernleşmeyi, üretimde artışı sağlayacak çalışma ve programlar yapmak, uygulamak ve yapılanlara katılmak, bununla ilgili kurumlara işbirliği yapmak ve çevre sorunlarına çözüm getirici önerilerde bulunmak,
- h.** Eğitim teknolojisini üretmek, geliştirmek, kullanmak, yaygınlaştırmak,
- i.** Yükseköğretimin uygulamalı yapılmasına ait eğitim-öğretim esaslarını geliştirmek, döner sermaye işletmelerini kurmak, verimli çalıştırmak ve bu faaliyetlerin geliştirilmesine ilişkin gerekli düzenlemeleri yapmaktır.



2.Rektör

Günümüz yükseköğretim sistemi içinde üniversitedeki en üst düzeydeki yönetici ve atamaya yetkili amir rektördür. Rektör akademik ve idari konularda üniversitedeki tüm üst kurulların başkanlığını yapar. Rektörün görevleri;

- a.** Üniversite kurullarına başkanlık etmek, yükseköğretim üst kuruluşlarının kararlarını uygulamak, üniversite kurullarının önerilerini inceleyerek karara bağlamak ve üniversiteye bağlı kuruluşlar arasında düzenli çalışmayı sağlamak,
- b.** Her eğitim-öğretim yılı sonunda ve gerektiğinde üniversitenin eğitim-öğretim, bilimsel araştırma ve yayım faaliyetleri hakkında Üniversitelerarası Kurul'a bilgi vermek,
- c.** Üniversitenin yatırım programlarını, bütçesini ve kadro ihtiyaçlarını, bağlı birimlerinin ve üniversite yönetim kurulu ile senatonun görüş ve önerilerini aldıktan sonra hazırlamak ve Yükseköğretim Kuruluna sunmak,
- d.** Gerekli gördüğü hallerde üniversiteyi oluşturan kuruluş ve birimlerde görevli öğretim elemanlarının ve diğer personelin görev yerlerini değiştirmek veya bunlara yeni görevler vermek,
- e.** Üniversitenin birimleri ve her düzeydeki personeli üzerinde genel gözetim ve denetim görevini yapmak,

Ayrıca üniversitenin ve bağlı birimlerinin öğretim kapasitesinin rasyonel bir şekilde kullanılmasında ve geliştirilmesinde, öğrencilere gerekli sosyal hizmetlerin sağlanmasında, gerektiği zaman güvenlik önlemlerinin alınmasında, eğitim öğretim, bilimsel araştırma ve yayım faaliyetlerinin devlet kalkınma plan, ilke ve hedefleri doğrultusunda planlanıp yürütülmesinde, bilimsel-idari gözetim ve denetimin yapılmasında ve bu görevlerin alt birimlere aktarılmasında, takip ve kontrol edilmesinde ve sonuçlarının alınmasında birinci derecede yetkili ve sorumludur.

GÜMÜŞHANE ÜNİVERSİTESİ
2014 YILI PERFORMANS PROGRAMI



3. Üniversite Senatosu

Senato, rektörün başkanlığında, rektör yardımcıları, dekanlar ve her fakülteden fakülte kurullarınca üç yıl için seçilecek birer öğretim üyesi ile rektörlüğe bağlı enstitü ve yüksekokul müdürlerinden teşekkül eder. Senato, her eğitim -öğretim yılı başında ve sonunda olmak üzere yılda en az iki defa toplanır. Rektör gerekli gördüğü hallerde senatoyu toplantıya çağırır. Senato, üniversitenin akademik organı olup, aşağıdaki görevleri yapar:

- a. Üniversitenin eğitim-öğretim, bilimsel araştırma ve yayım faaliyetlerinin esasları hakkında karar almak,
- b. Üniversitenin bütününe ilgilendiren kanun ve yönetmelik taslaklarını hazırlamak veya görüş bildirmek,
- c. Rektörün onayından sonra Resmi Gazetede yayınlanarak yürürlüğe girecek olan üniversite veya üniversitenin birimleri ile ilgili yönetmelikleri hazırlamak,
- d. Üniversitenin yıllık eğitim-öğretim programını ve takvimini inceleyerek karara bağlamak,
- e. Bir sınava bağlı olmayan fahri akademik unvanlar vermek ve fakülte kurullarının bu konudaki önerilerini karara bağlamak,
- f. Fakülte kurulları ile rektörlüğe bağlı enstitü ve yüksekokul kurullarının kararlarına yapılacak itirazları inceleyerek karara bağlamak,
- g. Üniversite yönetim kuruluna üye seçmek,

GÜMÜŞHANE ÜNİVERSİTESİ
2014 YILI PERFORMANS PROGRAMI



4. Üniversite Yönetim Kurulu

Üniversite yönetim kurulu; rektörün başkanlığında dekanlardan, üniversiteye bağlı değişik öğretim birim ve alanlarını temsil edecek şekilde senatoca dört yıl için seçilecek üç profesörden oluşur. Rektör gerektiğinde yönetim kurulunu toplantıya çağırır. Rektör yardımcıları oy hakkı olmaksızın yönetim kurulu toplantılarına katılabilirler. Üniversite yönetim kurulu idari faaliyetlerde rektöre yardımcı bir organ olup aşağıdaki görevleri yapar:

- a.** Yükseköğretim üst kuruluşları ile senato kararlarının uygulanmasında, belirlenen plan ve programlar doğrultusunda rektöre yardım etmek,
- b.** Faaliyet plan ve programlarının uygulanmasını sağlamak; üniversiteye bağlı birimlerin önerilerini dikkate alarak yatırım programını, bütçe tasarısı taslağını incelemek ve kendi önerileri ile birlikte rektörlüğe sunmak,
- c.** Üniversite yönetimi ile ilgili rektörün getireceği konularda karar almak,
- d.** Fakülte, enstitü ve yüksekokul yönetim kurullarının kararlarına yapılacak itirazları inceleyerek kesin karara bağlamak,

GÜMÜŞHANE ÜNİVERSİTESİ
2014 YILI PERFORMANS PROGRAMI



B- TEŞKİLAT YAPISI

Gümüşhane Üniversitesi, 31 Mayıs 2008 tarih ve 26892 sayılı Resmi Gazete’de yayımlanan **22/5/2008 tarih ve 5765 Sayılı** “Yükseköğretim Kurumları Teşkilâtı Kanununda ve Yükseköğretim Kurumları Öğretim Elemanlarının Kadroları Hakkında Kanun Hükmünde Kararname ve Genel Kadro ve Usulü Hakkında Kanun Hükmünde Kararnameye Ekli Cetvellerde Değişiklik Yapılmasına Dair Kanun” ile kurulmuştur.

İlgili Kanunun Ek 98. Maddesi uyarınca; **Gümüşhane’de Gümüşhane Üniversitesi adıyla yeni bir üniversite kurulmuştur.** Bu Üniversite;

- a. Rektörlüğe bağlı olarak yeni kurulan İletişim Fakültesi ile Karadeniz Teknik Üniversitesi Rektörlüğüne bağlı iken adı ve bağlantısı değiştirilerek oluşturulan ve Rektörlüğe bağlanan **Gümüşhane Mühendislik Fakültesi ile Gümüşhane İktisadi ve İdari Bilimler Fakültesinden,**
- b. Karadeniz Teknik Üniversitesi Rektörlüğüne bağlı iken adı ve bağlantısı değiştirilerek oluşturulan ve Rektörlüğe bağlanan **Gümüşhane Sağlık Yüksekokulundan,**
- c. Karadeniz Teknik Üniversitesi Rektörlüğüne bağlı iken adı ve bağlantısı değiştirilerek oluşturulan ve Rektörlüğe bağlanan **Gümüşhane Meslek Yüksekokulu, Şiran Meslek Yüksekokulu, Gümüşhane Sağlık Hizmetleri Meslek Yüksekokulu** ile Erzincan Üniversitesi Rektörlüğüne bağlı iken adı ve bağlantısı değiştirilerek oluşturulan ve Rektörlüğe bağlanan **Kelkit Aydın Doğan Meslek Yüksekokulundan,**
- d. Rektörlüğe bağlı olarak yeni kurulan **Sosyal Bilimler Enstitüsü ile Fen Bilimleri Enstitüsünden** oluşmuştur.

Gümüşhane Üniversitesi kuruluşundan itibaren hızla büyümeye devam etmiş; bu bağlamda yeni fakülteler, yüksekokullar ve meslek yüksekokulları kurulmuş ve yeni bölümler açılmıştır. Üniversitemiz, hâlihazırda iki enstitü, altı fakülte, iki yüksekokul, sekiz meslek yüksekokulu ve beş araştırma ve uygulama merkezi ile her gün biraz daha büyümeye ve gelişmeye devam etmektedir.

GÜMÜŞHANE ÜNİVERSİTESİ
2014 YILI PERFORMANS PROGRAMI

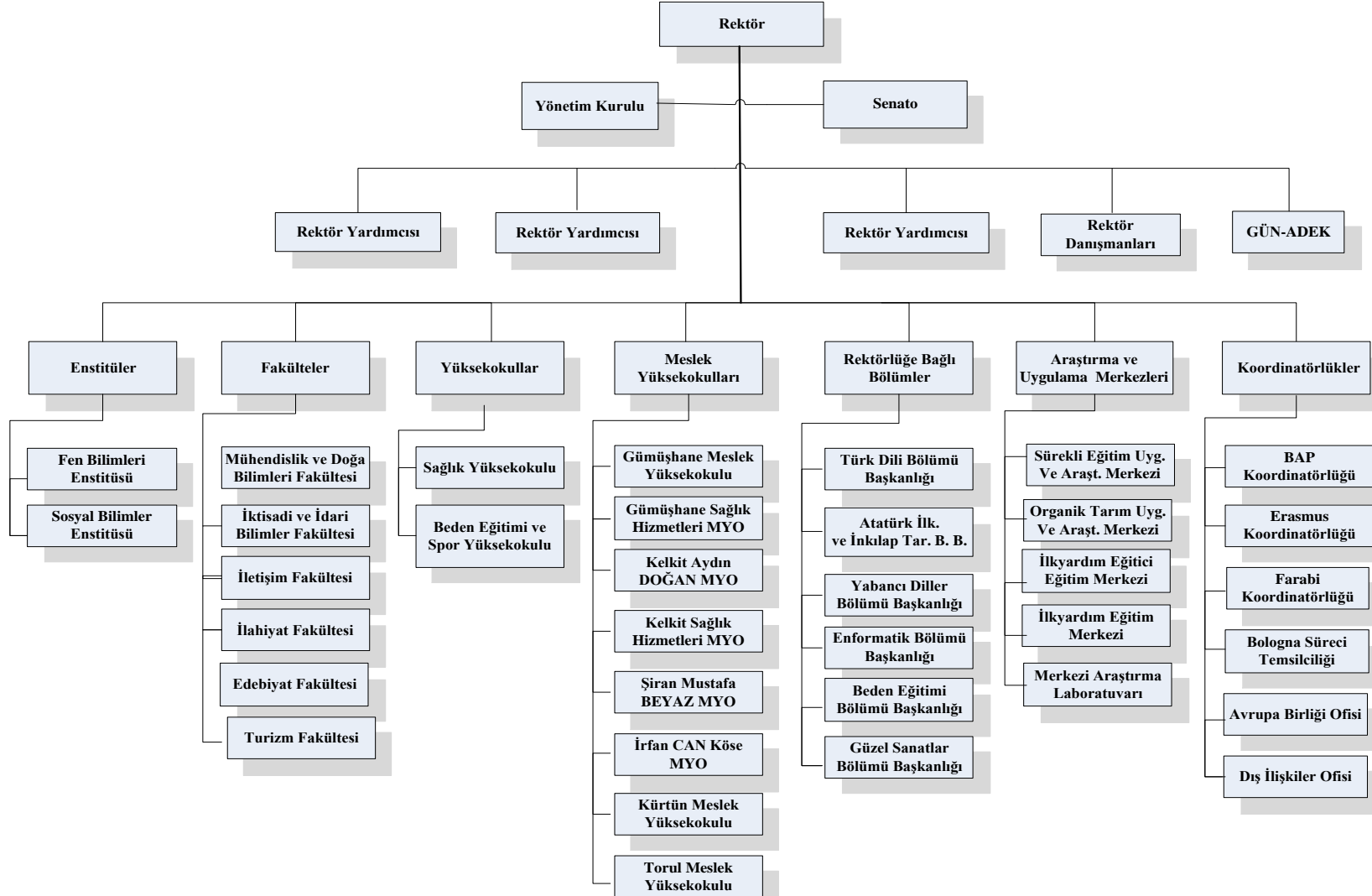


Tablo 1 Gümüşhane Üniversitesi Akademik Birimlerinin Kuruluş Tarihleri

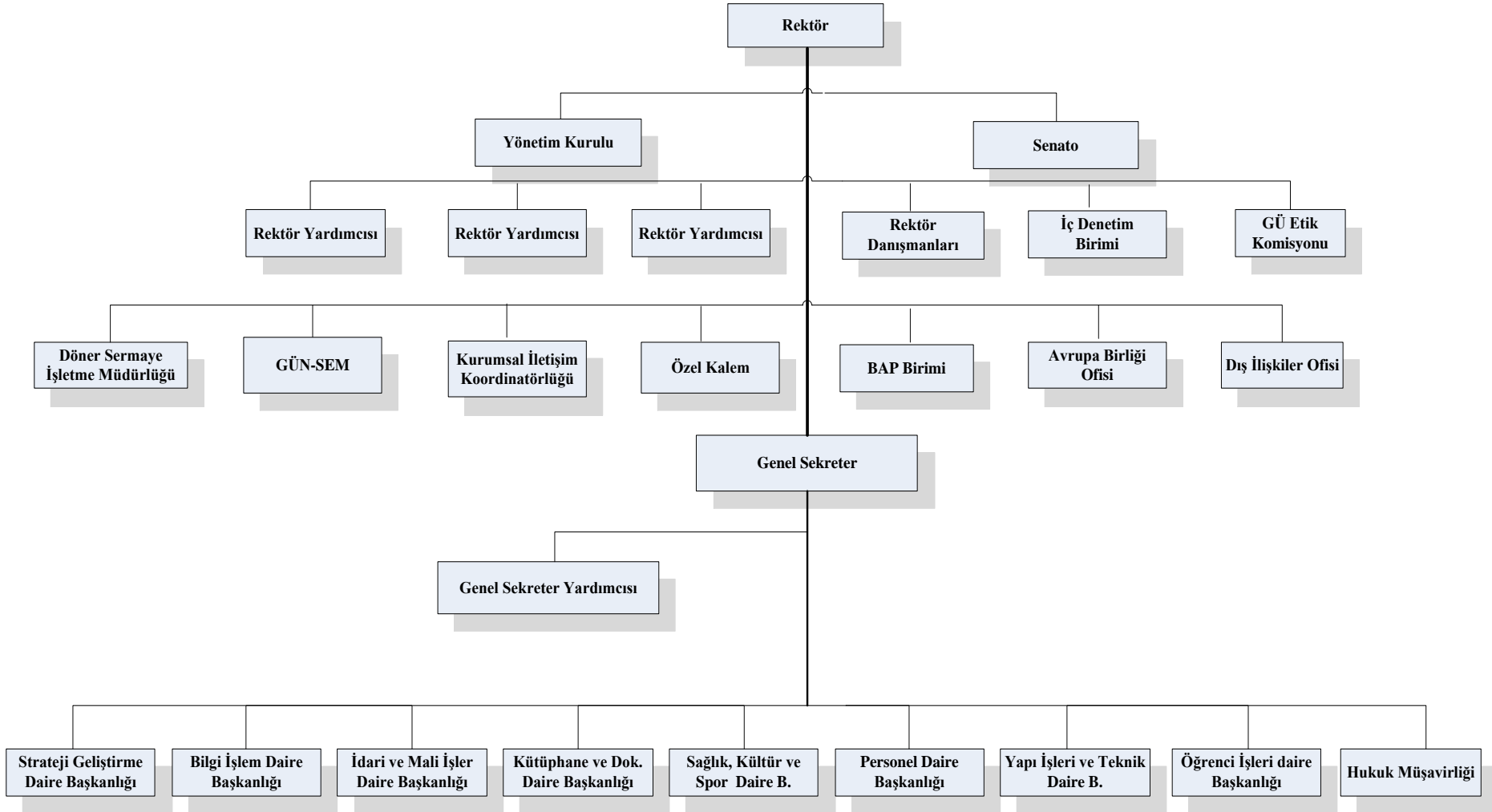
Birim	Kuruluş Tarihi	Açıklama
Fen Bilimleri Enstitüsü	31.05.2008 Tarihli Kuruluş Kanunuyla Birlikte Gümüşhane Üniversitesi'ne bağlı olarak kuruldu.	
Sosyal Bilimler Enstitüsü	31.05.2008 Tarihli Kuruluş Kanunuyla Birlikte Gümüşhane Üniversitesi'ne bağlı olarak kuruldu.	
Mühendislik ve Doğa Bilimleri Fakültesi	11.07.1992 Tarihinde Karadeniz Teknik Üniversitesi'ne bağlı olarak kuruldu.	31.05.2008 tarihinde Gümüşhane Üniversitesi'ne devredildi.
İktisadi ve İdari Bilimler Fakültesi	03.10.2007 Tarihinde Karadeniz Teknik Üniversitesi'ne bağlı olarak kuruldu.	31.05.2008 tarihinde Gümüşhane Üniversitesi'ne devredildi.
İletişim Fakültesi	31.05.2008 Tarihli Kuruluş Kanunuyla Birlikte Gümüşhane Üniversitesi'ne bağlı olarak kuruldu.	
İlahiyat Fakültesi	07.06.2010 Tarihli Bakanlar Kurulunda Kabul Edilerek 01.07.2010 Tarih ve 27628 Sayılı Resmi Gazetede yayımlandı.	
Edebiyat Fakültesi	14.11.2011 Tarihli Bakanlar Kurulunda Kabul Edilerek 03.01.2011 Tarih ve 28162 Sayılı Resmi Gazetede yayımlandı.	
Gümüşhane Sağlık Yüksekokulu	02.11.1996 Tarihinde Karadeniz Teknik Üniversitesi'ne bağlı olarak kuruldu.	31.05.2008 tarihinde Gümüşhane Üniversitesi'ne devredildi.
Turizm Fakültesi	2010 Yılında kurulan Turizm İşletmeciliği ve Otelcilik Yüksekokulu, 22.04.2013 Tarihli Bakanlar Kurulunda Kabul Edilen 16.05.2013 Tarih ve 28649 Sayılı Resmi Gazetede yayımlanan kararla, Turizm Fakültesine dönüştürüldü.	
Beden Eğitimi ve Spor Yüksekokulu	08.04.2010 Tarihli Bakanlar Kurulunda Kabul Edilerek 28.04.2010 Tarih ve 27565 Sayılı Resmi Gazetede yayımlandı.	
Gümüşhane Meslek Yüksekokulu	20.07.1982 Tarihinde Karadeniz Teknik Üniversitesi'ne bağlı olarak kuruldu.	31.05.2008 tarihinde Gümüşhane Üniversitesi'ne devredildi.
Sağlık Hizmetleri Meslek Yüksekokulu	10.09.1992 Tarihinde Karadeniz Teknik Üniversitesine Bağlı Olarak kuruldu.	31.05.2008 tarihinde Gümüşhane Üniversitesi'ne devredildi.
Kelkit Aydın Doğan Meslek Yüksekokulu	20.07.1982 Tarihinde Atatürk Üniversitesine Bağlı Olarak Kuruldu. 17.03.2006'da Erzincan Üniversitesine devredildi.	31.05.2008 tarihinde Gümüşhane Üniversitesi'ne devredildi.
Kelkit Sağlık Hizmetleri Meslek Yüksekokulu	28.09.2003 Tarihinde Atatürk Üniversitesine Bağlı Olarak Kuruldu. 17.03.2006 Tarihinde Erzincan Üniversitesine devredildi.	31.05.2008 tarihinde Gümüşhane Üniversitesi'ne devredildi.
Şiran Mustafa Beyaz Meslek Yüksekokulu	Karadeniz Teknik Üniversitesine bağlı olarak kuruldu.	31.05.2008 tarihinde Gümüşhane Üniversitesi'ne devredildi.
İrfan Can Köse Meslek Yüksekokulu	21.05.2009 Tarihli Yükseköğretim Kurulu Başkanlığı Genel Kurul Kararıyla kuruldu.	
Kürtün Meslek Yüksekokulu	21.05.2009 Tarihli Yükseköğretim Kurulu Başkanlığı Genel Kurul Kararıyla kuruldu.	
Torun Meslek Yüksekokulu	21.05.2009 Tarihli Yükseköğretim Kurulu Başkanlığı Genel Kurul Kararıyla kuruldu.	
GÜ Sürekli Eğitim Uygulama ve Araştırma Merkezi	Yükseköğretim Kurulu Başkanlığı'nın 04.10.2010 Tarih ve 4904-36299 Sayılı Yazısı ile kuruldu.	
GÜ Organik Tarım Uygulama ve Araştırma Merkezi	30.03.2011 Tarihli Yükseköğretim Kurulu Başkanlığı Yürütme Kurulu Kararıyla kuruldu.	
GÜ İlyardım Eğitici Eğitim Merkezi	Gümüşhane Üniversitesi Senatosunun 07.12.2012 Tarihli ve 69 Sayılı Kararıyla kuruldu.	
GÜ İlyardım Eğitim Merkezi	Gümüşhane Üniversitesi Senatosunun 07.12.2012 Tarihli ve 69 Sayılı Kararıyla kuruldu.	



Şekil 1 - Gümüşhane Üniversitesi Akademik Birimler Organizasyon Şeması



Şekil 2 - Gümüşhane Üniversitesi İdari Birimler Organizasyon Şeması



GÜMÜŞHANE ÜNİVERSİTESİ
2014 YILI PERFORMANS PROGRAMI



C- FİZİKSEL KAYNAKLAR

1. Fiziksel Yapı

Gümüşhane Üniversitesi'nin fiziki durumu ile ilgili genel bilgilere aşağıdaki tablolarda yer verilmiştir.

Tablo 1- Gümüşhane Üniversitesi Açık Alanlar Toplamı

Sıra No	Taşınmazın Olduğu Yer	Toplam Açık Alan (Metrekare)
1	Gümüşhanevi Bağlarbaşı Yerleşkesi	1.515.331
2	Kelkit Aydın Doğan MYO Yerleşkesi	42.460
3	Şiran Mustafa Beyaz MYO Yerleşkesi	5.246
4	Kürtün MYO Yerleşkesi	21.895
5	İrfan Can Köse MYO Yerleşkesi	19.765
6	Torul MYO Yerleşkesi	5.313
7	Çamlı Köy Mevki	4.700
8	Kelkit Kibrit Fabrika Binası ve Arazisi	87.475
Genel Toplam		1.702.185

Tablo 2- Gümüşhane Üniversitesi Kapalı Alanlar Toplamı

Sıra No	Taşınmazın Olduğu Yer	Toplam Kapalı Alan (Metrekare)
1	Rektörlük Örgütü Hizmet Binası	4.495.51
2	Sağlık Yüksekokulu	3.669.17
3	Gümüşhane Meslek Yüksekokulu	7.139.34
4	Mühendislik ve Doğa Bilimleri Fakültesi Hizmet Binası	21.540
5	İİBF ve İletişim Fakültesi Binası	23.164
6	Beden Eğitimi ve Spor Yüksekokulu Hizmet Binası	7.650
7	Kelkit Aydın Doğan MYO Hizmet Binası	8.000
8	Şiran Mustafa Beyaz MYO Hizmet Binası	2.500
9	Kürtün MYO Hizmet Binası	2.400
10	İrfan Can Köse MYO Hizmet Binası	3.150
11	Torul MYO Hizmet Binası	4.000
12	Enstitüler/ÖSYM/AOF Bürosu	140
13	Merkezi Yemekhane ve Kafeterya	7.400
14	Merkezi Araştırma Laboratuvarı Hizmet Binası	1.683
15	Sağlık Yüksekokulu Ek Binası	5.650
16	Kapalı Spor Salonu	4.181.68
17	Yarı Olimpik Yüzme Havuzu	4.382
Genel Toplam		111.144.70

GÜMÜŞHANE ÜNİVERSİTESİ
2014 YILI PERFORMANS PROGRAMI



2.Bilgi Teknolojileri ve Teknolojik Kaynaklar

a. Bilgi Teknolojileri

Üniversitemizde kullanılmakta olan bilgi teknolojileri ve yazılımlar aşağıda sıralanmıştır.

- ✓ Muhasebe Otomasyon Sistemi (say2000i)
- ✓ Kamu Hesapları Bilgi Sistemi (KBS)
- ✓ Bütçe Yönetim Enformasyon Sistemi (e-bütçe)
- ✓ Kantin Kira Takip Programı
- ✓ B.A.P Otomasyon Programı
- ✓ TÜBİTAK Projeleri Transfer Takip Sistemi (TTS)
- ✓ Devlet Teşkilatı Veri Tabanı (DTVT) Sistemi
- ✓ Elektronik Kamu Alımları Platformu (EKAP)
- ✓ SGB.Net Otomasyon Programı
- ✓ Personel Otomasyon Programı
- ✓ Öğrenci Otomasyon Programı
- ✓ Kütüphane Otomasyon Programı
- ✓ Telefon Santrali Yönetim Sistemi ve Sunucusu
- ✓ Bilgisayar Destekli Tasarım Geliştirme Yazılımları
- ✓ İhalelerde Yaklaşık Maliyet ve Metraj Hesaplama Yazılımları
- ✓ Yükseköğretim Kurulu Ortak Veri tabanı (YÖKSİS)

Bilgi İşlem Daire Başkanlığı envanterinde bilgisayar işletim sistemleri, anti virüs yazılımları ve toplam 14 adet sunucu (server) mevcuttur

Tablo 3-Gümüşhane Üniversitesi İnternet Bağlantısı ve Hızı

<u>KAMPÜS ADI</u>	<u>BAĞLANTI TÜRÜ</u>	<u>HIZI</u>
Gümüşhanevi	Metro Ethernet	100 Mbp/s
Kelkit	Metro Ethernet	5 Mbp/s
Köse	Metro Ethernet	5 Mbp/s
Kürtün	Metro Ethernet	5 Mbp/s
Şiran	Metro Ethernet	5 Mbp/s
Torul	Metro Ethernet	5 Mbp/s

Açıklama: Bütün bağlantılar TÜBİTAK-ULAKBİM üzerinden sağlanmaktadır.

b. Teknolojik Kaynaklar

Üniversitemizde kullanılmakta olan bilgisayar ve diğer teknolojik kaynaklar ile taşıtlar ve iş makineleri aşağıda sıralanmıştır.

Tablo 4- Gümüşhane Üniversitesi Bilgisayar ve Diğer Teknolojik Kaynakların Sayısı

Malzemenin Cinsi	Toplam Sayısı	Malzemenin Cinsi	Toplam Sayısı
Masaüstü Bilgisayar*	953	Taşınabilir Bilgisayar	357
Projeksiyon	133	Yazıcı	456
Slayt Makinesi	1	Sabit Telefon	411
Tepegöz	2	Telsiz Telefon	27
Barkot Okuyucu	4	Cep Telefonu	1
Baskı Makinesi	6	Telefon Santrali	4
Fotokopi Makinesi	39	Akıllı Tahta	0
Faks Makinesi	24	Video	1
Fotoğraf Makinesi	18	Mikroskoplar	35
Kameralar	21	DVD Oynatıcı	2
Televizyonlar	58	Güç Kaynağı	6
Tarayıcılar	13	Barkot Yazıcı	2
Müzik Setleri	5	Manyetik Bant Yükleyici	1

* Yukarıda belirtilen bilgisayar kaynaklarına ilaveten Strateji Geliştirme Daire Başkanlığı'nda Maliye Bakanlığı Sistemi ile Entegre 5 Adet T-Client Bilgisayar daha mevcuttur.

Tablo 5- Gümüşhane Üniversitesi Taşıtlar ve İş Makinesi Sayısı

T Cetveli*	Taşıtların Cinsi	2009	2010	2011	2012	2013
T-2	Binek Otomobil(4x2)	2	2	1	1	1
T-5	Minibüs(Sürücü dâhil en fazla 15 kişilik-4x2)	1	0	0	0	0
T-8	Pick-Up (Kamyonet, arazi için / 3ve 6 kişilik)	0	1	0	0	0
T-10	Midibüs (Sürücü dahil en fazla 26 kişilik-4x2)	1	0	0	0	0
T-11a	Otobüs (Sürücü dahil en fazla 27 kişilik-4x2)	0	2	0	0	0
T-12	Kamyon (Şasi-kabin tam yüklü ağırlığı 3501 kg)	0	0	1	0	1
T-15	Ambulans (Tıbbi Donanımlı)	0	0	0	1	0
	Makine ve Teçhizat (Kazıcı ve Yükleyici Caterpillar)	0	0	1	0	0
	İş Makineleri ve Aletleri (Traktör)	0	0	1	0	0
	Toplam	4	5	4	2	2

*T Cetveli: Kurumların Satın Alacakları Taşıtların Azami Satın Alma Bedellerini Gösterir Cetvel

GÜMÜŞHANE ÜNİVERSİTESİ
2014 YILI PERFORMANS PROGRAMI



D- İNSAN KAYNAKLARI ANALİZİ

1.Akademik Personel

Üniversitemizdeki akademik personel sayıları unvan bazında yıllara göre aşağıdaki tablolarda ve grafiklerle gösterilmiştir.

Tablo 6-Unvan Bazında Akademik Personel Sayıları

Gümüşhane Üniversitesi Akademik Personel Artış Tablosu					
UNVAN	2009	2010	2011	2012	2013
Profesör	1	1	1	0	0
Doçent	1	6	10	16	24
Yardımcı Doçent	65	106	122	144	155
Öğretim Görevlisi	60	100	126	131	145
Okutman	19	25	26	23	25
Araştırma Görevlisi	65	133	141	161	220
Uzman	2	2	2	2	2
Toplam	213	373	428	477	571

GÜMÜŞHANE ÜNİVERSİTESİ
2014 YILI PERFORMANS PROGRAMI



Tablo 7-Akademik Personel Kadrolarının Doluluk Oranına Göre Dağılımı

UNVANLAR	2010			2011			2012			2013		
	Dolu	Boş	Toplam	Dolu	Boş	Toplam	Dolu	Boş	Toplam	Dolu	Boş	Toplam
Profesör	1	39	40	1	25	26	0	17	17	0	17	17
Doçent	6	64	70	10	52	62	16	25	41	24	24	48
Yrd. Doçent	106	18	124	122	12	134	144	35	179	155	74	229
Öğretim Görevlisi	100	54	154	126	35	161	131	27	158	145	37	182
Okutman	25	24	49	26	6	32	23	11	34	25	19	44
Uzman	2	17	19	2	0	2	2	6	8	2	10	12
Çevirici	0	1	1	0	1	1	0	1	1	0	1	1
Eğt. - Öğt. Plan.	0	1	1	0	1	1	0	1	1	0	1	1
Araştırma Görevlisi	133	47	180	141	78	219	161	98	259	220	94	314
Toplam	373	265	638	428	210	638	477	221	698	571	277	848
Yüzde Oranı (%)	58	42	100	67	33	100	68	32	100	67	33	100

GÜMÜŞHANE ÜNİVERSİTESİ
2014 YILI PERFORMANS PROGRAMI



2. İdari Personel

Üniversitemizdeki idari personel kadroları ve sayılarının hizmet sınıflarına göre dağılımını gösterir bilgilere aşağıdaki tabloda yer verilmiş olup grafikte gösterilmiştir.

Tablo 8- İdari Personelin Hizmet Sınıflarına Göre Doluluk Oranları

UNVANLAR	2010			2011			2012			2013		
	Dolu	Boş	Toplam	Dolu	Boş	Toplam	Dolu	Boş	Toplam	Dolu	Boş	Toplam
Genel İdari Hizmetler Sınıfı (GİH)	105	142	247	149	126	275	173	159	332	212	123	335
Sağlık Hizmetleri Sınıfı (SHS)	0	12	12	1	11	12	1	11	12	0	12	12
Teknik Hizmetler Sınıfı (THS)	15	39	54	36	21	57	46	37	83	56	27	83
Avukatlık Hizmetleri Sınıfı (AHS)	1	0	1	1	0	1	2	1	3	2	1	3
Yardımcı Hizmetler Sınıfı (YHS)	13	45	58	17	12	29	16	9	25	17	8	25
Toplam	134	238	372	204	170	374	238	217	455	287	171	458
Yüzde Oranı (%)	36	64	100	55	45	100	52	48	100	63	37	100

GÜMÜŞHANE ÜNİVERSİTESİ
2014 YILI PERFORMANS PROGRAMI



Tablo 9 - Gümüşhane Üniversitesi'nin Yıllara Göre Tahmini Personel İhtiyacı

Yıllar	Akademik Personel Sayısı	Fark	Artış Oranı (Yüzde)	İdari Personel Sayısı	Fark	Artış Oranı (Yüzde)	Toplam	Fark	Artış Oranı (Yüzde)
2008	117	-	-	37	-	-	154	-	-
2009	213	96	82	118	81	219	331	177	115
2010	373	160	75	134	16	14	507	176	53
2011	428	55	15	204	71	53	633	126	25
2012	492	64	15	246	41	20	738	105	17
2013	541	49	10	280	34	14	822	84	11
2014	590	49	9	314	34	12	904	82	10
2015	637	47	8	342	28	9	980	75	8
2016	682	45	7	370	27	8	1052	72	7
2017	723	41	6	396	26	7	1119	67	6

GÜMÜŞHANE ÜNİVERSİTESİ
2014 YILI PERFORMANS PROGRAMI



3.Öğrenci Analizi

Üniversitemizde yüksek lisans, lisans ve ön lisans düzeyinde öğretim gören öğrenci sayılarını ve akademik birimler bazında dağılımlarını gösterir tablolara aşağıda yer verilmiştir.

Tablo 10-MEV CUT ÖĞRENCİ SAYILARI VE 2014-2015 YILI PLANLAMA TABLOSU

BİRİMİN ADI	2013-2014	2014-2015
	Toplam	Toplam
FAKÜLTELER	5596	6687
İktisadi ve İdari Bilimler Fakültesi	1694	2070
Mühendislik ve Doğa Bilimleri Fakültesi	2493	2779
İletişim Fakültesi	637	669
İlahiyat Fakültesi	554	789
Edebiyat Fakültesi	218	380
Turizm Fakültesi	0	0
YÜKSEKOKULLAR	1465	1923
Sağlık Yüksek Okulu	1375	1785
Beden Eğitimi ve Spor Yüksek Okulu	90	138
ENSTİTÜLER	393	530
Fen Bilimleri Enstitüsü	184	220
Sosyal Bilimler Enstitüsü	209	310
MESLEK YÜKSEKOKULLARI	5763	6535
Gümüşhane MYO	3034	3494
Gümüşhane Sağlık Hizmetleri MYO	633	740
Kelkit Sağlık Hizmetleri MYO	161	173
Kelkit Aydın Doğan MYO	717	860
Şiran Mustafa Beyaz MYO	363	373
İrfan Can Köse MYO	215	219
Kürtün MYO	283	269
Torul MYO	357	407
GENEL TOPLAM	13217	15145

GÜMÜŞHANE ÜNİVERSİTESİ
2014 YILI PERFORMANS PROGRAMI



Tablo 11- Gümüşhane Üniversitesi Yabancı Dil Hazırlık Sınıfı Öğrenci Sayıları

BİRİMİN ADI	I. Öğretim			II. Öğretim			I. ve II. Öğretim Toplamı* 100 / Toplam Öğrenci Sayısı		
	Erkek	Kız	Toplam	Erkek	Kız	Toplam	Hazırlık Sınıfı Öğrenci Sayısı	Toplam Öğrenci Sayısı	Yüzde Oranı
Kelkit Aydın Doğan Meslek Yüksek Okulu	80	31	111	-	-	-	111	717	15,48
İlahiyat Fakültesi	37	41	78	50	49	99	177	554	31,94
Sağlık Yüksekokulu (Acil Yardım ve Afet Yönetimi)	19	15	34	25	10	35	69	1375	5,01
Üniversite Toplamı	136	87	223	75	59	134	357	2646	13,49

GÜMÜŞHANE ÜNİVERSİTESİ
2014 YILI PERFORMANS PROGRAMI



Tablo 12 - Gümüşhane Üniversitesi Öğrenci Kontenjanları ve Doluluk Oranı

Akademik Birimin Adı	2013-2014 Öğretim Yılı			
	ÖSYS Kontenjanı	ÖSYS Sonucu Yerleşen	ÖSYS Sonucu Kaydolan	Boş Kalan
Mühendislik ve Doğa Bilimleri Fakültesi	670	690	646	24
İktisadi ve İdari Bilimler Fakültesi	490	553	503	-
İletişim Fakültesi	170	188	174	-
İlahiyat Fakültesi	240	257	233	7
Edebiyat Fakültesi	180	200	187	-
Gümüşhane Sağlık Yüksekokulu	605	661	572	33
Gümüşhane Sağlık Hizmetleri Meslek Yüksekokulu	370	397	357	13
Gümüşhane Meslek Yüksekokulu	1390	1165	926	464
Kelkit Aydın Doğan Meslek Yüksekokulu	280	259	197	83
Şiran Mustafa Beyaz Meslek Yüksekokulu	200	195	139	61
İrfan Can Köse Meslek Yüksekokulu	210	73	55	155
Kürtün Meslek Yüksekokulu	140	161	142	-
Torul Meslek Yüksekokulu	300	203	133	167
Kelkit Sağlık Hizmetleri Meslek Yüksekokulu	80	86	80	-
TOPLAM	5325	5088	4344	1007

GÜMÜŞHANE ÜNİVERSİTESİ
2014 YILI PERFORMANS PROGRAMI



II- PERFORMANS BİLGİLERİ

A- TEMEL POLİTİKA VE ÖNCELİKLER

Politikalar ve Öncelikler

Türkiye'nin Yükseköğretim Stratejisi, Kalkınma Planları, Orta Vadeli Programları ve Üniversitemizin temel politika ve öncelikleri göz önüne alınarak bölgenin yükseköğretim ve bilim merkezlerinden birisi olmak amacıyla stratejik alanlarımızı ifade eden temalar ile stratejik amaç ve hedeflerimiz belirlenmiştir.

1. Eğitim-öğretimde kalite gözetilecek ve evrensel standartlar dikkate alınacaktır.
2. Artan yükseköğretim programı sayısına ve öğrenci sayısına bağlı olarak ortaya çıkan öğretim üyesi gereksinimi hızla karşılanacaktır.
3. Akademik ve bilimsel özgürlüğü genişletici uygulamalar benimsenecektir.
4. Bilimsel faaliyetlerdeki sürekliliği, yararlılığı ve kaliteyi artırmak esas alınacaktır.
5. Kurum kimliğini ve kültürünü geliştirmek için katılımcı bir yönetim anlayışı benimsenecek, başarılı öğrenci ve personeli teşvik edilecek, açık ve şeffaf yönetim modelleri uygulanacaktır.
6. Bölgesel ve ulusal kalkınmaya daha fazla katkıda bulunmak amacıyla ürün ve hizmetlerin geliştirilmesinde paydaşların çıkarları gözetilecek, işgücü piyasası ile Üniversitemiz arasındaki işbirliği artırılacaktır.
7. Üniversite-sanayi işbirliğinin geliştirilmesinde lokomotif rol üstlenmek, bölgede bulunan sanayi kuruluşlarının teknolojik gelişimine ve Ar-Ge çalışmalarına katkıda bulunulacaktır.
8. Ar-Ge'ye dayalı üretim yeteneğini güçlendirmek amacıyla uygulama ve araştırma merkezlerimiz ile merkezi araştırma laboratuvarlarımız geliştirilecektir.
9. Girişimcilik ruhu ile bölgenin yararına olacak aktivitelerde en üst düzeyde rol alınacak, esnek, gelişime açık ve toplumla özdeşleşen projeler geliştirilecek ve desteklenecektir.
10. Üretilen bilginin teknolojiye dönüşümünü sağlayacak ulusal ve uluslararası platformlarda proje çalışmalarına katılım teşvik edilecektir.



11. Yükseköğretimde öğrenci ve öğretim elemanı değişimi ve hareketliliğini artırmaya yönelik uluslararası programlar yakından takip edilecektir. Yabancı öğrenci ve bilim insanlarının Üniversitemizdeki öğretim faaliyetlerine katılmasına yönelik hibe programlarını kullanarak öğretim elemanları ve öğrencilerin karşılıklı değişimleri sağlanacaktır.

12. Mevcut idari ve beşeri kapasite, nitelik ve nicelik olarak stratejik yönetim anlayışı doğrultusunda geliştirilecek ve yönetim kültürünün yeni yapıya uyarlanmasına dönük programlar düzenlenecektir. Stratejik planlama ve performans programları çerçevesinde ölçme, izleme ve değerlendirme süreçleri geliştirilecektir.

13. Üniversitemizde yönetim sorumluluğunun güçlendirilmesi için gerekli mali yönetim, iç kontrol ve iç denetim faaliyetlerinin etkin bir şekilde uygulanmasına yönelik çalışmalar yapılacaktır.

14. Mali özerkliğe ve rekabetçi bir yapıya ulaşmak amacıyla Üniversitemizin finans kaynakları çeşitlendirilecek ve arttırılacaktır.

B- AMAÇ VE HEDEFLER

1. Misyon

İlimizin, bölgemizin ve ülkemizin sosyal, kültürel ve ekonomik gelişmesine destek olmak; girişimci, üretken, sorgulayıcı, rekabetçi, ulusal ve uluslararası mesleki yeterliliğe sahip gençler yetiştirmek, bilimsel veri, bilgi ve teknoloji üretmek, yaymak, ulusal ve uluslararası paydaşlarla işbirliği yaparak bölgesel, ulusal ve evrensel gelişmeye katkı sağlamaktır.

2. Vizyon

“Doğu Karadeniz Bölgesi’nin ilk üç yükseköğretim merkezinden biri olmak”

Bilimsel ve mesleki yeterliliğe sahip ulusal/uluslararası kuruluşlarca akredite edilmiş yükseköğretim sistemiyle yetkin işgücü yetiştiren, bilimsel bilgi üretimiyle bilimsel endekslere ve teknoloji üretimine katkı sağlayan, Türkiye’nin sosyo-ekonomik gelişmesine ve kalkınmasına destek olan bir yükseköğretim merkezi olmak.

GÜMÜŞHANE ÜNİVERSİTESİ
2014 YILI PERFORMANS PROGRAMI



3. Stratejik Amaçlar

- Tema 1** **EĞİTİM-ÖĞRETİM**
- Amaç 1** Eğitim-öğretimi nicelik ve nitelik yönünden geliştirmek
- Tema 2** **BİLİMSEL ARAŞTIRMA VE GELİŞTİRME**
- Amaç 2** Bilgi ve teknoloji üretecek altyapıyı ve imkânları geliştirmek
- Tema 3** **KAMU YARARI OLUŞTURMA VE İŞBİRLİĞİ**
- Amaç 3** Kamu yararı, oluşturmak sanayi ve iş dünyası ile olan ilişkileri geliştirmek
- Tema 4** **FİZİKİ YAPILAŞMA VE ÇEVRE**
- Amaç 4** Fiziki yapılaşmayı, çevre düzenlemesini ve altyapıyı geliştirmek
- Tema 5** **KURUMSALLAŞMA VE KURUMSAL MEMNUNİYET**
- Amaç 5** Kurumsallaşmayı ve kurumsal memnuniyeti sağlamak amacıyla hızlı, etkili ve kaliteli hizmet sunmak
- Tema 6** **MALİ YÖNETİM VE FİNANSMAN**
- Amaç 6** Üniversitemizin gelirlerini arttırmak, çeşitlendirmek ve elde edilen kaynakları etkin, ekonomik ve verimli kullanmak

GÜMÜŞHANE ÜNİVERSİTESİ
2014 YILI PERFORMANS PROGRAMI



4. Stratejik Hedefler

- Stratejik Hedef 1** Üniversitemizdeki bölüm/program sayısını arttırmak ve açılacak programlara öğrenci almak
- Stratejik Hedef 2** Üniversitemizin eğitim-öğretim kalitesini yükseltmek,
- Stratejik Hedef 3** Üniversitemizin araştırma ve yayın sayısını arttırmak
- Stratejik Hedef 4** Laboratuvarların altyapısını geliştirmek
- Stratejik Hedef 5** Araştırma ve geliştirme projelerinin sayısını arttırmak
- Stratejik Hedef 6** Toplumsal hizmet odaklı sosyal, kültürel ekonomik ve bilimsel faaliyetlere destek vermek
- Stratejik Hedef 7** Toplam kapalı alan miktarını arttırmak,
- Stratejik Hedef 8** Merkez yerleşkenin çevre düzenlemesini ve altyapısını tamamlamak
- Stratejik Hedef 9** Kurumsal insan kaynaklarımızın sayısını ve niteliğini arttırmak
- Stratejik Hedef 10** Kurumsal mal, malzeme ve hizmet alımlarına ilişkin hizmetleri hızlı, etkili ve kaliteli bir şekilde yürütmek
- Stratejik Hedef 11** Kurumsal bilgi-belge yönetimini geliştirmek ve hukuk hizmetlerini yürütmek
- Stratejik Hedef 12** Kurumsal bilgi teknolojilerini ve kütüphane kaynaklarını arttırmak ve hizmet kalitesini yükseltmek
- Stratejik Hedef 13** Öğrencilerimize ve personelimize yönelik kurumsal hizmetlerin sayısını arttırmak ve hizmet kalitesini yükseltmek
- Stratejik Hedef 14** Yurtiçinde ve yurtdışında üniversitemizin tanınırlığını arttırmak
- Stratejik Hedef 15** Kurumsal gelirlerimizi arttırmak ve çeşitlendirmek

GÜMÜŞHANE ÜNİVERSİTESİ
2014 YILI PERFORMANS PROGRAMI



C- PERFORMANS HEDEF VE GÖSTERGELERİ

Her bir performans hedefi için ayrı ayrı hazırlanmış olan “**Tablo-1 (Performans Hedefi Tabloları)**” bu kısımda yer almaktadır. Tablolarda ilgili performans hedeflerine ulaşıp ulaşılmadığının ölçülebilmesini sağlayacak performans göstergelerine ait rakamsal veya oransal değerler ile o hedefin toplam maliyetine ilişkin bilgiler bulunmaktadır.

Tablo-1’lerin peşi sıra, ilgili performans hedefi ile ilişkili “**Tablo-2 (Faaliyet Maliyetleri Tabloları)**”na yer verilmiştir. Bu tablolarda da performans hedeflerini gerçekleştirmek amacıyla yürütülecek faaliyetler ve bu faaliyetler için bütçe içi ve bütçe dışı kaynaklardan ayrılan tutarlara ait bilgiler bulunmaktadır. Bu tablolar, faaliyetlerden sorumlu her bir harcama birimi tarafından ayrı ayrı doldurularak icmal edilmiştir.

D- İDARENİN TOPLAM KAYNAK İHTİYACI

İdaremizin hedef ve faaliyetlerinin gerçekleştirilmesi amacıyla ihtiyaç duyulan toplam maliyetler, “**Tablo-3 (İdare Performans Tablosu)**” ve “**Tablo-4 (Toplam Kaynak İhtiyacı Tablosu)**” ile ortaya konmuştur.

E- DİĞER HUSUSLAR

İdare Performans Programı tablolarının oluşturulması sırasında, öncelikle performans hedeflerinin gerçekleştirilmesinden sorumlu harcama birimleri ve bu birimler tarafından ilgili hedefler için ayrılması planlanan ödenekler baz alınmıştır.

III- EKLER

Bu bölümde İdaremizin 2013-2017 Stratejik Planının 2014 yılı ayağında yer alan ve bütçe içi ve bütçe dışı kaynaklardan pay ayrılmış bulunan öncelikli performans hedefleri ile bu hedeflerin gerçekleştirilmesine yönelik faaliyetler ve bu faaliyetlerden sorumlu birimlerin yer aldığı “**Tablo-5 (Faaliyetlerden Sorumlu Harcama Birimlerine İlişkin Tablo)**” ya yer verilmiştir.

GÜMÜŞHANE ÜNİVERSİTESİ
2014 YILI PERFORMANS PROGRAMI



PERFORMANS HEDEFİ TABLOSU

İdare Adı	38.90 - GÜMÜŞHANE ÜNİVERSİTESİ
Amaç	EĞİTİM-ÖĞRETİMİ NİCELİK VE NİTELİK YÖNÜNDEN GELİŞTİRMEK
Hedef	Üniversitemizdeki bölüm/program sayısını arttırmak Ve açılacak programlara öğrenci almak

Performans Hedefi	Üniversitemizdeki bölüm/program sayısını arttırmak ve açılacak programlara öğrenci almak
--------------------------	---

Performans Göstergeleri		Ölçü Birimi	2012	2013	2014
1	Toplam bölüm, anabilim dalı ve program sayısı	Sayı	102	101	107
2	Toplam öğrenci sayısı	Sayı	10556	13217	15145

Faaliyetler		Kaynak İhtiyacı		
		Bütçe	Bütçe Dışı	Toplam
1	Yeni açılacak bölüm, anabilim dalı ve programlara öğrenci alınması	452.500,00	0	452.500,00
Genel Toplam		452.500,00	0	452.500,00

GÜMÜŞHANE ÜNİVERSİTESİ
2014 YILI PERFORMANS PROGRAMI



PERFORMANS HEDEFİ TABLOSU

İdare Adı	38.90 - GÜMÜŞHANE ÜNİVERSİTESİ
Amaç	EĞİTİM-ÖĞRETİMİ NİCELİK VE NİTELİK YÖNÜNDEN GELİŞTİRMEK
Hedef	Üniversitemizin eğitim-öğretim kalitesini yükseltmek

Performans Hedefi	Üniversitemizin eğitim-öğretim kalitesini yükseltmek
--------------------------	---

Performans Göstergeleri		Ölçü Birimi	2012	2013	2014
1	Fakülteye dönüştürülen birimlerde açılan bölüm, program, anabilim dalı sayısı	Sayı	7	11	15
2	Fakülteye dönüştürülen birimlere alınan öğrenci sayısı	Sayı	902	1465	1865
3	Yabancı uyruklu öğretim elemanı sayısı	Sayı	2	6	8

Faaliyetler		Kaynak İhtiyacı		
		Bütçe	Bütçe Dışı	Toplam
1	Sağlık Yüksek Okulu'nun Gümüşhane Sağlık Bilimleri Fakültesi'ne dönüştürülmesi	2.628.300,00	0	2.628.300,00
2	Beden Eğitimi ve Spor Yüksekokulu'nun Beden Eğitimi ve Spor Fakültesi'ne dönüştürülmesi	630.900,00	0	630.900,00
3	Yabancı uyruklu öğretim elemanlarının istihdam edilmesi	264.000,00	0	264.000,00
Genel Toplam		3.523.200,00	0	3.523.200,00

GÜMÜŞHANE ÜNİVERSİTESİ
2014 YILI PERFORMANS PROGRAMI



PERFORMANS HEDEFİ TABLOSU

İdare Adı	38.90 - GÜMÜŞHANE ÜNİVERSİTESİ
Amaç	EĞİTİM-ÖĞRETİMİ NİCELİK VE NİTELİK YÖNÜNDE GELİŞTİRMEK
Hedef	Üniversitemizin araştırma ve yayın sayısını arttırmak

Performans Hedefi	Üniversitemizin araştırma ve yayın sayısını arttırmak
--------------------------	--

Performans Göstergeleri		Ölçü Birimi	2012	2013	2014
1	Bilimsel araştırma projesi sayısı	Sayı	30	60	30
2	Bilimsel araştırma projelerinin bütçe artışı	Sayı	86.000,00	611.293,00	450.000,00

Faaliyetler		Kaynak İhtiyacı		
		Bütçe	Bütçe Dışı	Toplam
1	Bilimsel yayınların ve araştırma projelerinin desteklenmesi	415.000,00	0	415.000,00
Genel Toplam		415.000,00	0	415.000,00

GÜMÜŞHANE ÜNİVERSİTESİ
2014 YILI PERFORMANS PROGRAMI



PERFORMANS HEDEFİ TABLOSU

İdare Adı	38.90 - GÜMÜŞHANE ÜNİVERSİTESİ
Amaç	FİZİKİ YAPILAŞMAYI, ÇEVRE DÜZENLEMESİNİ VE ALTYAPIYI GELİŞTİRMEK
Hedef	Toplam kapalı alan miktarını arttırmak

Performans Hedefi	Toplam kapalı alan miktarını arttırmak
--------------------------	---

Performans Göstergeleri		Ölçü Birimi	2012	2013	2014
1	Beden Eğitimi ve Spor Yüksekokulu hizmet binası yatırım projesinin tamamlanma yüzdesi	Oran	60	63	100
2	Sağlık Yüksekokulu ve Sağlık Hizmetleri Meslek Yüksekokulu ek derslikler yatırım projesinin tamamlanma yüzdesi	Oran	5	57	100
3	İlahiyat Fakültesi ve Edebiyat Fakültesi hizmet binası yatırım projesinin tamamlanma yüzdesi	Oran	-	-	40
4	Yeni kütüphane binası ve kültür- kongre merkezi yatırım projesinin tamamlanma yüzdesi	Oran	-	-	30

GÜMÜŞHANE ÜNİVERSİTESİ
2014 YILI PERFORMANS PROGRAMI



Faaliyetler		Kaynak İhtiyacı		
		Bütçe	Bütçe Dışı	Toplam
1	Beden Eğitimi ve Spor Yüksekokulu hizmet binası yatırım projesi	1.000.000,00	0	1.000.000,00
2	Sağlık Yüksekokulu ve Sağlık Hizmetleri Meslek Yüksekokulu ek derslikler yatırım projesi	2.000.000,00	0	2.000.000,00
3	İlahiyat Fakültesi ve Edebiyat Fakültesi hizmet binası yatırım projesi	5.600.000,00	0	5.600.000,00
4	Yeni kütüphane binası ve kültür- kongre merkezi yatırım projesi	5.000.000,00	0	5.000.000,00
Genel Toplam		13.600.000,00	0	13.600.000,00

GÜMÜŞHANE ÜNİVERSİTESİ
2014 YILI PERFORMANS PROGRAMI



PERFORMANS HEDEFİ TABLOSU

İdare Adı	38.90 - GÜMÜŞHANE ÜNİVERSİTESİ
Amaç	FİZİKİ YAPILAŞMAYI, ÇEVRE DÜZENLEMESİNİ VE ALTYAPIYI GELİŞTİRMEK
Hedef	Merkez yerleşkenin çevre düzenlemesini ve altyapısını tamamlamak

Performans Hedefi	Merkez yerleşkenin çevre düzenlemesini ve altyapısını tamamlamak
--------------------------	---

Performans Göstergeleri		Ölçü Birimi	2012	2013	2014
1	Merkez kampüsün 3. ve 4. etap çevre düzenlemesi ve alt yapı inşaatı yatırım projesinin tamamlanma yüzdesi	Oran	0	35	100

Faaliyetler		Kaynak İhtiyacı		
		Bütçe	Bütçe Dışı	Toplam
1	Merkez kampüsün 3. ve 4. etap çevre düzenlemesi ve alt yapı inşaatı yatırım projesi	4.000.000,00	0	4.000.000,00
Genel Toplam		4.000.000,00	0	4.000.000,00

GÜMÜŞHANE ÜNİVERSİTESİ
2014 YILI PERFORMANS PROGRAMI



PERFORMANS HEDEFİ TABLOSU

İdare Adı	38.90 - GÜMÜŞHANE ÜNİVERSİTESİ
Amaç	KURUMSALLAŞMAYI VE KURUMSAL MEMNUNİYETİ SAĞLAMAK AMACIYLA HIZLI, ETKİLİ VE KALİTELİ HİZMET SUNMAK
Hedef	Kurumsal insan kaynaklarımızın sayısını ve niteliğini arttırmak

Performans Hedefi	Kurumsal insan kaynaklarımızın sayısını ve niteliğini arttırmak
--------------------------	--

Performans Göstergeleri		Ölçü Birimi	2012	2013	2014
1	Toplam öğretim elemanı sayısı	Sayı	477	571	625
2	Toplam idari personel sayısı	Sayı	238	287	360
3	Kurum tarafından hazırlanan hizmet içi eğitim programlarına katılan personel sayısı	Sayı	530	312	570

Faaliyetler		Kaynak İhtiyacı		
		Bütçe	Bütçe Dışı	Toplam
1	Yeni akademik personel istihdam edilmesi	27.916.000,00	0	28.182.347,00
2	Yeni idari personel istihdam edilmesi	4.764.100,00	0	4.583.549,00
3	İdari personelin hizmet içi eğitim ihtiyacının saptanması ve eğitimin sürekliliğinin sağlanması	1.010.000,00	0	973.862,00
Genel Toplam		33.690.100,00	0	33.690.100,00

GÜMÜŞHANE ÜNİVERSİTESİ
2014 YILI PERFORMANS PROGRAMI



PERFORMANS HEDEFİ TABLOSU

İdare Adı	38.90 - GÜMÜŞHANE ÜNİVERSİTESİ
Amaç	KURUMSALLAŞMAYI VE KURUMSAL MEMNUNİYETİ SAĞLAMAK AMACIYLA HIZLI, ETKİLİ VE KALİTELİ HİZMET SUNMAK
Hedef	Kurumsal mal, malzeme ve hizmet alımlarına ilişkin hizmetleri hızlı, etkili ve kaliteli bir şekilde yürütmek

Performans Hedefi	Kurumsal mal, malzeme ve hizmet alımlarına ilişkin hizmetleri hızlı, etkili ve kaliteli bir şekilde yürütmek
--------------------------	---

Performans Göstergeleri		Ölçü Birimi	2012	2013	2014
1	Toplam taşıt ve iş makinesi sayısı	Sayı	16	17	18
2	Güvenlik hizmetlerindeki toplam personel sayısı	Sayı	112	112	112
3	Temizlik hizmetlerindeki toplam personel sayısı	Sayı	96	100	100

Faaliyetler		Kaynak İhtiyacı		
		Bütçe	Bütçe Dışı	Toplam
1	Bilgisayar donanımı ve yazılım alımı, taşıt ve iş makinesi alımı, alım sonrası bakım-onarım hizmetleri	47.000,00	0	47.000,00
2	Güvenlik, temizlik, ulaşım ve yemekhane hizmetlerinde personel sayısının artırılması	4.550.000,00	0	4.550.000,00
Genel Toplam		4.597.000,00	0	4.597.000,00

GÜMÜŞHANE ÜNİVERSİTESİ
2014 YILI PERFORMANS PROGRAMI



PERFORMANS HEDEFİ TABLOSU

İdare Adı	38.90 - GÜMÜŞHANE ÜNİVERSİTESİ
Amaç	KURUMSALLAŞMAYI VE KURUMSAL MEMNUNİYETİ SAĞLAMAK AMACIYLA HIZLI, ETKİLİ VE KALİTELİ HİZMET SUNMAK
Hedef	Kurumsal bilgi-belge yönetimini geliştirmek ve hukuk hizmetlerini yürütmek

Performans Hedefi	Kurumsal bilgi-belge yönetimini geliştirmek ve hukuk hizmetlerini yürütmek
--------------------------	---

Performans Göstergeleri		Ölçü Birimi	2012	2013	2014
1	Evrak kayıt sistemi üzerinden yapılan işlem sayısı	Sayı	0	0	10000
2	Hukuk Müşavirliğinin verdiği danışmanlık hizmeti (Görüş, mütalaa vb.) sayısı	Sayı	8	24	30

Faaliyetler		Kaynak İhtiyacı		
		Bütçe	Bütçe Dışı	Toplam
1	Kurumsal evrak kayıt ve arşivleme sisteminin kurulması	442.300,00	0	442.300,00
2	Hukuk hizmetleri ve yargı organlarında kurumun temsil edilmesi	125.200,00	0	125.200,00
Genel Toplam		567.500,00	0	567.500,00

GÜMÜŞHANE ÜNİVERSİTESİ
2014 YILI PERFORMANS PROGRAMI



PERFORMANS HEDEFİ TABLOSU

İdare Adı	38.90 - GÜMÜŞHANE ÜNİVERSİTESİ
Amaç	KURUMSALLAŞMAYI VE KURUMSAL MEMNUNİYETİ SAĞLAMAK AMACIYLA HIZLI, ETKİLİ VE KALİTELİ HİZMET SUNMAK
Hedef	Kurumsal bilgi teknolojilerini ve kütüphane kaynaklarını arttırmak ve hizmet kalitesini yükseltmek

Performans Hedefi	Kurumsal bilgi teknolojilerini ve kütüphane kaynaklarını arttırmak ve hizmet kalitesini yükseltmek
--------------------------	---

Performans Göstergeleri		Ölçü Birimi	2012	2013	2014
1	Toplam bilgisayar sayısı	Sayı	1288	1310	1389
2	Toplam yazıcı sayısı	Sayı	438	456	463
3	Kurumsal web ana sayfasının aldığı yıllık ziyaretçi sayısı	Sayı	1749725	2202281	2500000
4	Toplam kitap sayısı	Sayı	26038	29035	31950
5	Abone olunan e-kitap sayısı	Sayı	77835	87550	96250
6	Abone olunan e-dergi sayısı	Sayı	1902	2300	2550

Faaliyetler		Kaynak İhtiyacı		
		Bütçe	Bütçe Dışı	Toplam
1	Bilgi teknolojileri ve bilişime yönelik teknolojik kaynakların arttırılması	500.000,00	0	500.000,00
2	Kurum/birim web sayfalarının güncellenmesi	655.900,00	0	655.900,00
3	Kütüphane kaynaklarının (her yıl % 10) arttırılması	200.000,00	0	200.000,00
Genel Toplam		1.355.900,00	0	1.355.900,00

GÜMÜŞHANE ÜNİVERSİTESİ
2014 YILI PERFORMANS PROGRAMI



PERFORMANS HEDEFİ TABLOSU

İdare Adı	38.90 - GÜMÜŞHANE ÜNİVERSİTESİ
Amaç	KURUMSALLAŞMAYI VE KURUMSAL MEMNUNİYETİ SAĞLAMAK AMACIYLA HIZLI, ETKİLİ VE KALİTELİ HİZMET SUNMAK
Hedef	Öğrencilerimize ve personelimize yönelik kurumsal hizmetlerin sayısını arttırmak ve hizmet kalitesini yükseltmek

Performans Hedefi	Öğrencilerimize ve personelimize yönelik kurumsal hizmetlerin sayısını arttırmak ve hizmet kalitesini yükseltmek
--------------------------	---

Performans Göstergeleri		Ölçü Birimi	2012	2013	2014
1	Yemekhane hizmetlerinden yararlanan öğrenci sayısı	Sayı	1159	1343	1852
2	Yurt hizmetlerinden yararlanan öğrenci sayısı	Sayı	368	447	517
3	Yemekhane hizmetlerinden yararlanan personel sayısı	Sayı	167	200	220
4	Lojman hizmetlerinden yararlanan personel sayısı	Sayı	176	203	226
5	Sosyal tesis hizmetlerinden yararlanan kişi sayısı	Sayı	4707	5978	6863

Faaliyetler		Kaynak İhtiyacı		
		Bütçe	Bütçe Dışı	Toplam
1	Öğrencilerin beslenme ve barınma imkânlarından yararlandırılması	1.911.000,00	0	1.911.000,00
2	Personelin beslenme ve barınma imkânlarından yararlandırılması	348.000,00	0	348.000,00
3	Üniversitemizin sosyal tesislerinin işletilmesi, işlettirilmesi veya kiralanması faaliyeti	286.500,00	0	286.500,00
Genel Toplam		2.545.500,00	0	2.545.500,00

GÜMÜŞHANE ÜNİVERSİTESİ
2014 YILI PERFORMANS PROGRAMI



PERFORMANS HEDEFİ TABLOSU

İdare Adı	38.90 - GÜMÜŞHANE ÜNİVERSİTESİ
Amaç	ÜNİVERSİTEMİZİN GELİRLERİNİ ARTTIRMAK, ÇEŞİTLENDİRMEK VE ELDE EDİLEN KAYNAKLARI ETKİN, EKONOMİK VE VERİMLİ KULLANMAK
Hedef	Kurumsal gelirlerimizi arttırmak ve çeşitlendirmek

Performans Hedefi	Kurumsal gelirlerimizi arttırmak ve çeşitlendirmek
--------------------------	---

Performans Göstergeleri		Ölçü Birimi	2012	2013	2014
1	Toplam bütçe ödeneğini kullanma yüzdesi	Oran	96	98	98
2	Muhasebeleştirilen işlem sayısı	Sayı	8096	9230	10320

Faaliyetler		Kaynak İhtiyacı		
		Bütçe	Bütçe Dışı	Toplam
1	Hazine tarafından verilen kaynağın etkili kullanılması ve muhasebeleştirilmesi	523.000,00	0	523.000,00
Genel Toplam		523.000,00	0	523.000,00

GÜMÜŞHANE ÜNİVERSİTESİ
2014 YILI PERFORMANS PROGRAMI



FAALİYET MALİYETLERİ TABLOSU

İdare Adı	38.90 - GÜMÜŞHANE ÜNİVERSİTESİ
Performans Hedefi	Üniversitemizdeki bölüm/program sayısını arttırmak ve açılacak programlara öğrenci almak
Faaliyet Adı	Yeni açılacak bölüm, anabilim dalı ve programlara öğrenci alınması
Sorumlu Harcama Birimi veya Birimleri	38.90.09.10 - ÖĞRENCİ İŞLERİ DAİRE BAŞKANLIĞI

Ekonomik Kod		Ödenek
1	Personel Giderleri	358.000,00
2	SGK Devlet Primi Giderleri	64.000,00
3	Mal ve Hizmet Alım Giderleri	30.500,00
4	Faiz Giderleri	0
5	Cari Transferler	0
6	Sermaye Giderleri	0
7	Sermaye Transferleri	0
8	Borç verme	0
Toplam Bütçe Kaynak İhtiyacı		452.500,00
Bütçe Dışı Kaynak	Döner Sermaye	0
	Diğer Yurt İçi	0
	Yurt Dışı	0
Toplam Bütçe Dışı Kaynak İhtiyacı		0
Toplam Kaynak İhtiyacı		452.500,00

GÜMÜŞHANE ÜNİVERSİTESİ
2014 YILI PERFORMANS PROGRAMI



FAALİYET MALİYETLERİ TABLOSU

İdare Adı	38.90 - GÜMÜŞHANE ÜNİVERSİTESİ
Performans Hedefi	Üniversitemizin eğitim-öğretim kalitesini yükseltmek
Faaliyet Adı	Sağlık Yüksek Okulu'nun Gümüşhane Sağlık Bilimleri Fakültesi'ne dönüştürülmesi
Sorumlu Harcama Birimi veya Birimleri	38.90.02.76 - GÜMÜŞHANE SAĞLIK YÜKSEKOKULU

Ekonomik Kod		Ödenek
1	Personel Giderleri	2.191.000,00
2	SGK Devlet Primi Giderleri	330.000,00
3	Mal ve Hizmet Alım Giderleri	107.300,00
4	Faiz Giderleri	0
5	Cari Transferler	0
6	Sermaye Giderleri	0
7	Sermaye Transferleri	0
8	Borç verme	0
Toplam Bütçe Kaynak İhtiyacı		2.628.300,00
Bütçe Dışı Kaynak	Döner Sermaye	0
	Diğer Yurt İçi	0
	Yurt Dışı	0
Toplam Bütçe Dışı Kaynak İhtiyacı		0
Toplam Kaynak İhtiyacı		2.628.300,00

GÜMÜŞHANE ÜNİVERSİTESİ
2014 YILI PERFORMANS PROGRAMI



FAALİYET MALİYETLERİ TABLOSU

İdare Adı	38.90 - GÜMÜŞHANE ÜNİVERSİTESİ
Performans Hedefi	Üniversitemizin eğitim-öğretim kalitesini yükseltmek
Faaliyet Adı	Beden Eğitimi ve Spor Yüksekokulu'nun Beden Eğitimi ve Spor Fakültesi'ne dönüştürülmesi
Sorumlu Harcama Birimi veya Birimleri	38.90.06.72 -BEDEN EĞİTİMİ VE SPOR MESLEK YÜKSEKOKULU

Ekonomik Kod		Ödenek
1	Personel Giderleri	414.800,00
2	SGK Devlet Primi Giderleri	42.200,00
3	Mal ve Hizmet Alım Giderleri	173.900,00
4	Faiz Giderleri	0,00
5	Cari Transferler	0,00
6	Sermaye Giderleri	0,00
7	Sermaye Transferleri	0,00
8	Borç verme	0,00
Toplam Bütçe Kaynak İhtiyacı		630.900,00
Bütçe Dışı Kaynak	Döner Sermaye	0
	Diğer Yurt İçi	0
	Yurt Dışı	0
Toplam Bütçe Dışı Kaynak İhtiyacı		0
Toplam Kaynak İhtiyacı		630.900,00

GÜMÜŞHANE ÜNİVERSİTESİ
2014 YILI PERFORMANS PROGRAMI



FAALİYET MALİYETLERİ TABLOSU

İdare Adı	38.90 - GÜMÜŞHANE ÜNİVERSİTESİ
Performans Hedefi	Üniversitemizin eğitim-öğretim kalitesini yükseltmek
Faaliyet Adı	Yabancı uyruklu öğretim elemanlarının istihdam edilmesi
Sorumlu Harcama Birimi veya Birimleri	38.90.04.61-GÜMÜŞHANE MÜHENDİSLİK VE DOĞA BİLİMLERİ FAKÜLTESİ 38.90.06.43- GÜMÜŞHANE İKTİSADİ VE İDARİ BİLİMLER FAKÜLTESİ 38.90.06.54- İLAHİYAT FAKÜLTESİ 38.90.09.01 - ÖZEL KALEM (REKTÖRLÜK)

Ekonomik Kod		Ödenek
1	Personel Giderleri	264.000,00
2	SGK Devlet Primi Giderleri	0
3	Mal ve Hizmet Alım Giderleri	0
4	Faiz Giderleri	0,00
5	Cari Transferler	0,00
6	Sermaye Giderleri	0,00
7	Sermaye Transferleri	0,00
8	Borç verme	0,00
Toplam Bütçe Kaynak İhtiyacı		264.000,00
Bütçe Dışı Kaynak	Döner Sermaye	0
	Diğer Yurt İçi	0
	Yurt Dışı	0
Toplam Bütçe Dışı Kaynak İhtiyacı		0
Toplam Kaynak İhtiyacı		264.000,00

GÜMÜŞHANE ÜNİVERSİTESİ
2014 YILI PERFORMANS PROGRAMI



FAALİYET MALİYETLERİ TABLOSU

İdare Adı	38.90 - GÜMÜŞHANE ÜNİVERSİTESİ
Performans Hedefi	Üniversitemizin araştırma ve yayın sayısını arttırmak
Faaliyet Adı	Bilimsel yayınların ve araştırma projelerinin desteklenmesi
Sorumlu Harcama Birimi veya Birimleri	38.90.09.01 - ÖZEL KALEM (REKTÖRLÜK)

Ekonomik Kod		Ödenek
1	Personel Giderleri	0
2	SGK Devlet Primi Giderleri	0
3	Mal ve Hizmet Alım Giderleri	415.000,00
4	Faiz Giderleri	0
5	Cari Transferler	0
6	Sermaye Giderleri	0
7	Sermaye Transferleri	0
8	Borç verme	0
Toplam Bütçe Kaynak İhtiyacı		415.000,00
Bütçe Dışı Kaynak	Döner Sermaye	0
	Diğer Yurt İçi	0
	Yurt Dışı	0
Toplam Bütçe Dışı Kaynak İhtiyacı		0
Toplam Kaynak İhtiyacı		415.000,00

GÜMÜŞHANE ÜNİVERSİTESİ
2014 YILI PERFORMANS PROGRAMI



FAALİYET MALİYETLERİ TABLOSU

İdare Adı	38.90 - GÜMÜŞHANE ÜNİVERSİTESİ
Performans Hedefi	Toplam kapalı alan miktarını arttırmak
Faaliyet Adı	Beden Eğitimi ve Spor Yüksekokulu hizmet binası yatırım projesi
Sorumlu Harcama Birimi veya Birimleri	38.90.09.09 - YAPI İŞLERİ VE TEKNİK DAİRE BAŞKANLIĞI

Ekonomik Kod		Ödenek
1	Personel Giderleri	0
2	SGK Devlet Primi Giderleri	0
3	Mal ve Hizmet Alım Giderleri	0
4	Faiz Giderleri	0
5	Cari Transferler	0
6	Sermaye Giderleri	1.000.000,00
7	Sermaye Transferleri	0
8	Borç verme	0
Toplam Bütçe Kaynak İhtiyacı		1.000.000,00
Bütçe Dışı Kaynak	Döner Sermaye	0
	Diğer Yurt İçi	0
	Yurt Dışı	0
Toplam Bütçe Dışı Kaynak İhtiyacı		0
Toplam Kaynak İhtiyacı		1.000.000,00

GÜMÜŞHANE ÜNİVERSİTESİ
2014 YILI PERFORMANS PROGRAMI



FAALİYET MALİYETLERİ TABLOSU

İdare Adı	38.90 - GÜMÜŞHANE ÜNİVERSİTESİ
Performans Hedefi	Toplam kapalı alan miktarını arttırmak
Faaliyet Adı	Sağlık Yüksekokulu ve Sağlık Hizmetleri Meslek Yüksekokulu ek derslikler yatırım projesi
Sorumlu Harcama Birimi veya Birimleri	38.90.09.09 - YAPI İŞLERİ VE TEKNİK DAİRE BAŞKANLIĞI

Ekonomik Kod		Ödenek
1	Personel Giderleri	0
2	SGK Devlet Primi Giderleri	0
3	Mal ve Hizmet Alım Giderleri	0
4	Faiz Giderleri	0
5	Cari Transferler	0
6	Sermaye Giderleri	2.000.000,00
7	Sermaye Transferleri	0
8	Borç verme	0
Toplam Bütçe Kaynak İhtiyacı		2.000.000,00
Bütçe Dışı Kaynak	Döner Sermaye	0
	Diğer Yurt İçi	0
	Yurt Dışı	0
Toplam Bütçe Dışı Kaynak İhtiyacı		0
Toplam Kaynak İhtiyacı		2.000.000,00

GÜMÜŞHANE ÜNİVERSİTESİ
2014 YILI PERFORMANS PROGRAMI



FAALİYET MALİYETLERİ TABLOSU

İdare Adı	38.90 - GÜMÜŞHANE ÜNİVERSİTESİ
Performans Hedefi	Toplam kapalı alan miktarını arttırmak
Faaliyet Adı	İlahiyat Fakültesi ve Edebiyat Fakültesi hizmet binası yatırım projesi
Sorumlu Harcama Birimi veya Birimleri	38.90.09.09 - YAPI İŞLERİ VE TEKNİK DAİRE BAŞKANLIĞI

Ekonomik Kod		Ödenek
1	Personel Giderleri	0
2	SGK Devlet Primi Giderleri	0
3	Mal ve Hizmet Alım Giderleri	0
4	Faiz Giderleri	0
5	Cari Transferler	0
6	Sermaye Giderleri	5.600.000,00
7	Sermaye Transferleri	0
8	Borç verme	0
Toplam Bütçe Kaynak İhtiyacı		5.600.000,00
Bütçe Dışı Kaynak	Döner Sermaye	0
	Diğer Yurt İçi	0
	Yurt Dışı	0
Toplam Bütçe Dışı Kaynak İhtiyacı		0
Toplam Kaynak İhtiyacı		5.600.000,00

GÜMÜŞHANE ÜNİVERSİTESİ
2014 YILI PERFORMANS PROGRAMI



FAALİYET MALİYETLERİ TABLOSU

İdare Adı	38.90 - GÜMÜŞHANE ÜNİVERSİTESİ
Performans Hedefi	Toplam kapalı alan miktarını arttırmak
Faaliyet Adı	Yeni kütüphane binası ve kültür- kongre merkezi yatırım projesi
Sorumlu Harcama Birimi veya Birimleri	38.90.09.09 - YAPI İŞLERİ VE TEKNİK DAİRE BAŞKANLIĞI

Ekonomik Kod		Ödenek
1	Personel Giderleri	0
2	SGK Devlet Primi Giderleri	0
3	Mal ve Hizmet Alım Giderleri	
4	Faiz Giderleri	0
5	Cari Transferler	0
6	Sermaye Giderleri	5.000.000,00
7	Sermaye Transferleri	0
8	Borç verme	0
Toplam Bütçe Kaynak İhtiyacı		5.000.000,00
Bütçe Dışı Kaynak	Döner Sermaye	0
	Diğer Yurt İçi	0
	Yurt Dışı	0
Toplam Bütçe Dışı Kaynak İhtiyacı		0
Toplam Kaynak İhtiyacı		5.000.000,00

GÜMÜŞHANE ÜNİVERSİTESİ
2014 YILI PERFORMANS PROGRAMI



FAALİYET MALİYETLERİ TABLOSU

İdare Adı	38.90 - GÜMÜŞHANE ÜNİVERSİTESİ
Performans Hedefi	Merkez yerleşkenin çevre düzenlemesini ve altyapısını tamamlamak
Faaliyet Adı	Merkez kampüsün 3. ve 4. etap çevre düzenlemesi ve alt yapı inşaatı yatırım projesi
Sorumlu Harcama Birimi veya Birimleri	38.90.09.09 - YAPI İŞLERİ VE TEKNİK DAİRE BAŞKANLIĞI

Ekonomik Kod		Ödenek
1	Personel Giderleri	0
2	SGK Devlet Primi Giderleri	0
3	Mal ve Hizmet Alım Giderleri	0
4	Faiz Giderleri	0
5	Cari Transferler	0
6	Sermaye Giderleri	4.000.000,00
7	Sermaye Transferleri	0
8	Borç verme	0
Toplam Bütçe Kaynak İhtiyacı		4.000.000,00
Bütçe Dışı Kaynak	Döner Sermaye	0
	Diğer Yurt İçi	0
	Yurt Dışı	0
Toplam Bütçe Dışı Kaynak İhtiyacı		0
Toplam Kaynak İhtiyacı		4.000.000,00

GÜMÜŞHANE ÜNİVERSİTESİ
2014 YILI PERFORMANS PROGRAMI



FAALİYET MALİYETLERİ TABLOSU

İdare Adı	38.90 - GÜMÜŞHANE ÜNİVERSİTESİ
Performans Hedefi	Kurumsal insan kaynaklarımızın sayısını ve niteliğini arttırmak
Faaliyet Adı	Yeni akademik personel istihdam edilmesi
Sorumlu Harcama Birimi veya Birimleri	38.90.30.00 GÜMÜŞHANE SAĞLIK HİZMETLERİ MESLEK YÜKSEKOKULU, 38.90.30.01 KELKİT SAĞLIK HİZMETLERİ MESLEK YÜKSEKOKULU, 38.90.04.00 - FEN BİLİMLERİ ENSTİTÜSÜ, 38.90.04.61 - MÜHENDİSLİK VE DOĞA BİLİMLERİ FAKÜLTESİ, 38.90.05.01 - GÜMÜŞHANE MESLEK YÜKSEKOKULU, 38.90.05.02 - TORUL MESLEK YÜKSEKOKULU, 38.90.05.03 - KÜRTÜN MESLEK YÜKSEKOKULU, 38.90.60.04- SOSYAL BİLİMLER ENSTİTÜSÜ, 38.90.06.43- GÜMÜŞHANE İKTİSADİ VE İDARİ BİLİMLER FAKÜLTESİ, 38.90.06.48-EDEBİYAT FAKÜLTESİ, 38.90.06.52- İLETİŞİM FAKÜLTESİ, 38.90.06.54- İLAHİYAT FAKÜLTESİ, 38.90.06.72- BEDEN EĞİTİMİ VE SPOR MESLEK YÜKSEKOKULU, 38.90.06.55- TURİZM FAKÜLTESİ 38.90.07.00 - KELKİT AYDIN DOĞAN MESLEK YÜKSEKOKULU, 38.90.07.01 - ŞİRAN MESLEK YÜKSEKOKULU, 38.90.07.02 - KÖSE MESLEK YÜKSEKOKULU

Ekonomik Kod		Ödenek
1	Personel Giderleri	24.621.200,00
2	SGK Devlet Primi Giderleri	3.294.800,00
3	Mal ve Hizmet Alım Giderleri	0
4	Faiz Giderleri	0
5	Cari Transferler	0
6	Sermaye Giderleri	0
7	Sermaye Transferleri	0
8	Borç verme	0
Toplam Bütçe Kaynak İhtiyacı		27.916.000,00
Bütçe Dışı Kaynak	Döner Sermaye	0
	Diğer Yurt İçi	0
	Yurt Dışı	0
Toplam Bütçe Dışı Kaynak İhtiyacı		0
Toplam Kaynak İhtiyacı		27.916.000,00

GÜMÜŞHANE ÜNİVERSİTESİ
2014 YILI PERFORMANS PROGRAMI



FAALİYET MALİYETLERİ TABLOSU

İdare Adı	38.90 - GÜMÜŞHANE ÜNİVERSİTESİ
Performans Hedefi	Kurumsal insan kaynaklarımızın sayısını ve niteliğini arttırmak
Faaliyet Adı	Yeni idari personel istihdam edilmesi
Sorumlu Harcama Birimi veya Birimleri	38.90.09.01 - ÖZEL KALEM (REKTÖRLÜK) 38.90.09.04 - İDARİ VE MALİ İŞLER DAİRE BAŞKANLIĞI 38.90.09.06 - KÜTÜPHANE VE DOKÜMANTASYON DAİRE BAŞKANLIĞI 38.90.09.07 - SAĞLIK, KÜLTÜR VE SPOR DAİRE BAŞKANLIĞI 38.90.09.09 - YAPI İŞLERİ VE TEKNİK DAİRE BAŞKANLIĞI

Ekonomik Kod		Ödenek
1	Personel Giderleri	4.142.500,00
2	SGK Devlet Primi Giderleri	621.600,00
3	Mal ve Hizmet Alım Giderleri	0
4	Faiz Giderleri	0
5	Cari Transferler	0
6	Sermaye Giderleri	0
7	Sermaye Transferleri	0
8	Borç verme	0
Toplam Bütçe Kaynak İhtiyacı		4.764.100,00
Bütçe Dışı Kaynak	Döner Sermaye	0
	Diğer Yurt İçi	0
	Yurt Dışı	0
Toplam Bütçe Dışı Kaynak İhtiyacı		0
Toplam Kaynak İhtiyacı		4.764.100,00

GÜMÜŞHANE ÜNİVERSİTESİ
2014 YILI PERFORMANS PROGRAMI



FAALİYET MALİYETLERİ TABLOSU

İdare Adı	38.90 - GÜMÜŞHANE ÜNİVERSİTESİ
Performans Hedefi	Kurumsal insan kaynaklarımızın sayısını ve niteliğini arttırmak
Faaliyet Adı	İdari personelin hizmet içi eğitim ihtiyacının saptanması ve eğitimin sürekliliğinin sağlanması
Sorumlu Harcama Birimi veya Birimleri	38.90.09.05 - PERSONEL DAİRE BAŞKANLIĞI

Ekonomik Kod		Ödenek
1	Personel Giderleri	430.000,00
2	SGK Devlet Primi Giderleri	59.000,00
3	Mal ve Hizmet Alım Giderleri	40.000,00
4	Faiz Giderleri	0,00
5	Cari Transferler	481.000,00
6	Sermaye Giderleri	0
7	Sermaye Transferleri	0
8	Borç verme	0
Toplam Bütçe Kaynak İhtiyacı		1.010.000,00
Bütçe Dışı Kaynak	Döner Sermaye	0
	Diğer Yurt İçi	0
	Yurt Dışı	0
Toplam Bütçe Dışı Kaynak İhtiyacı		0
Toplam Kaynak İhtiyacı		1.010.000,00

GÜMÜŞHANE ÜNİVERSİTESİ
2014 YILI PERFORMANS PROGRAMI



FAALİYET MALİYETLERİ TABLOSU

İdare Adı	38.90 - GÜMÜŞHANE ÜNİVERSİTESİ
Performans Hedefi	Kurumsal mal, malzeme ve hizmet alımlarına ilişkin hizmetleri hızlı, etkili ve kaliteli bir şekilde yürütmek
Faaliyet Adı	Bilgisayar donanımı ve yazılım alımı, taşıt ve iş makinesi alımı, alım sonrası bakım-onarım hizmetleri
Sorumlu Harcama Birimi veya Birimleri	38.90.06.54-İLAHİYAT FAKÜLTESİ 38.90.07.00 - KELKİT AYDIN DOĞAN MESLEK YÜKSEKOKULU 38.90.09.01 - ÖZEL KALEM (REKTÖRLÜK) 38.90.09.04 - İDARİ VE MALİ İŞLER DAİRE BAŞKANLIĞI 38.90.09.09 - YAPI İŞLERİ VE TEKNİK DAİRE BAŞKANLIĞI

Ekonomik Kod		Ödenek
1	Personel Giderleri	0
2	SGK Devlet Primi Giderleri	0
3	Mal ve Hizmet Alım Giderleri	47.000,00
4	Faiz Giderleri	0
5	Cari Transferler	0
6	Sermaye Giderleri	0
7	Sermaye Transferleri	0
8	Borç verme	0
Toplam Bütçe Kaynak İhtiyacı		47.000,00
Bütçe Dışı Kaynak	Döner Sermaye	0
	Diğer Yurt İçi	0
	Yurt Dışı	0
Toplam Bütçe Dışı Kaynak İhtiyacı		0
Toplam Kaynak İhtiyacı		47.000,00

GÜMÜŞHANE ÜNİVERSİTESİ
2014 YILI PERFORMANS PROGRAMI



FAALİYET MALİYETLERİ TABLOSU

İdare Adı	38.90 - GÜMÜŞHANE ÜNİVERSİTESİ
Performans Hedefi	Kurumsal mal, malzeme ve hizmet alımlarına ilişkin hizmetleri hızlı, etkili ve kaliteli bir şekilde yürütmek
Faaliyet Adı	Güvenlik, temizlik, ulaşım ve yemekhane hizmetlerinde personel sayısının artırılması
Sorumlu Harcama Birimi veya Birimleri	38.90.09.04 - İDARİ VE MALİ İŞLER DAİRE BAŞKANLIĞI 38.90.09.07 - SAĞLIK, KÜLTÜR VE SPOR DAİRE BAŞKANLIĞI

Ekonomik Kod		Ödenek
1	Personel Giderleri	0
2	SGK Devlet Primi Giderleri	0
3	Mal ve Hizmet Alım Giderleri	4.550.000,00
4	Faiz Giderleri	0
5	Cari Transferler	0
6	Sermaye Giderleri	0
7	Sermaye Transferleri	0
8	Borç verme	0
Toplam Bütçe Kaynak İhtiyacı		4.550.000,00
Bütçe Dışı Kaynak	Döner Sermaye	0
	Diğer Yurt İçi	0
	Yurt Dışı	0
Toplam Bütçe Dışı Kaynak İhtiyacı		0
Toplam Kaynak İhtiyacı		4.550.000,00

GÜMÜŞHANE ÜNİVERSİTESİ
2014 YILI PERFORMANS PROGRAMI



FAALİYET MALİYETLERİ TABLOSU

İdare Adı	38.90 - GÜMÜŞHANE ÜNİVERSİTESİ
Performans Hedefi	Kurumsal bilgi-belge yönetimini geliştirmek ve hukuk hizmetlerini yürütmek
Faaliyet Adı	Kurumsal evrak kayıt ve arşivleme sisteminin kurulması
Sorumlu Harcama Birimi veya Birimleri	38.90.09.02 - ÖZEL KALEM (GENEL SEKRETERLİK)

Ekonomik Kod		Ödenek
1	Personel Giderleri	376.000,00
2	SGK Devlet Primi Giderleri	60.300,00
3	Mal ve Hizmet Alım Giderleri	6.000,00
4	Faiz Giderleri	0
5	Cari Transferler	0
6	Sermaye Giderleri	0
7	Sermaye Transferleri	0
8	Borç verme	0
Toplam Bütçe Kaynak İhtiyacı		442.300,00
Bütçe Dışı Kaynak	Döner Sermaye	0
	Diğer Yurt İçi	0
	Yurt Dışı	0
Toplam Bütçe Dışı Kaynak İhtiyacı		0
Toplam Kaynak İhtiyacı		442.300,00

GÜMÜŞHANE ÜNİVERSİTESİ
2014 YILI PERFORMANS PROGRAMI



FAALİYET MALİYETLERİ TABLOSU

İdare Adı	38.90 - GÜMÜŞHANE ÜNİVERSİTESİ
Performans Hedefi	Kurumsal bilgi-belge yönetimini geliştirmek ve hukuk hizmetlerini yürütmek
Faaliyet Adı	Hukuk hizmetleri ve yargı organlarında kurumun temsil edilmesi
Sorumlu Harcama Birimi veya Birimleri	38.90.09.12 - HUKUK MÜŞAVİRLİĞİ

Ekonomik Kod		Ödenek
1	Personel Giderleri	105.500,00
2	SGK Devlet Primi Giderleri	12.200,00
3	Mal ve Hizmet Alım Giderleri	7.500,00
4	Faiz Giderleri	0
5	Cari Transferler	0
6	Sermaye Giderleri	0
7	Sermaye Transferleri	0
8	Borç verme	0
Toplam Bütçe Kaynak İhtiyacı		125.200,00
Bütçe Dışı Kaynak	Döner Sermaye	0
	Diğer Yurt İçi	0
	Yurt Dışı	0
Toplam Bütçe Dışı Kaynak İhtiyacı		0
Toplam Kaynak İhtiyacı		125.200,00

GÜMÜŞHANE ÜNİVERSİTESİ
2014 YILI PERFORMANS PROGRAMI



FAALİYET MALİYETLERİ TABLOSU

İdare Adı	38.90 - GÜMÜŞHANE ÜNİVERSİTESİ
Performans Hedefi	Kurumsal bilgi teknolojilerini ve kütüphane kaynaklarını arttırmak ve hizmet kalitesini yükseltmek
Faaliyet Adı	Bilgi teknolojileri ve bilişime yönelik teknolojik kaynakların artırılması
Sorumlu Harcama Birimi veya Birimleri	38.90.09.04 - İDARİ VE MALİ İŞLER DAİRE BAŞKANLIĞI

Ekonomik Kod		Ödenek
1	Personel Giderleri	0
2	SGK Devlet Primi Giderleri	0
3	Mal ve Hizmet Alım Giderleri	0
4	Faiz Giderleri	0
5	Cari Transferler	0
6	Sermaye Giderleri	500.000,00
7	Sermaye Transferleri	0
8	Borç verme	0
Toplam Bütçe Kaynak İhtiyacı		500.000,00
Bütçe Dışı Kaynak	Döner Sermaye	0
	Diğer Yurt İçi	0
	Yurt Dışı	0
Toplam Bütçe Dışı Kaynak İhtiyacı		0
Toplam Kaynak İhtiyacı		500.000,00

GÜMÜŞHANE ÜNİVERSİTESİ
2014 YILI PERFORMANS PROGRAMI



FAALİYET MALİYETLERİ TABLOSU

İdare Adı	38.90 - GÜMÜŞHANE ÜNİVERSİTESİ
Performans Hedefi	Kurumsal bilgi teknolojilerini ve kütüphane kaynaklarını arttırmak ve hizmet kalitesini yükseltmek
Faaliyet Adı	Kurum/birim web sayfalarının güncellenmesi
Sorumlu Harcama Birimi veya Birimleri	38.90.09.08 - BİLGİ İŞLEM DAİRE BAŞKANLIĞI

Ekonomik Kod		Ödenek
1	Personel Giderleri	523.000,00
2	SGK Devlet Primi Giderleri	68.900,00
3	Mal ve Hizmet Alım Giderleri	64.000,00
4	Faiz Giderleri	0
5	Cari Transferler	0
6	Sermaye Giderleri	0
7	Sermaye Transferleri	0
8	Borç verme	0
Toplam Bütçe Kaynak İhtiyacı		655.900,00
Bütçe Dışı Kaynak	Döner Sermaye	0
	Diğer Yurt İçi	0
	Yurt Dışı	0
Toplam Bütçe Dışı Kaynak İhtiyacı		0
Toplam Kaynak İhtiyacı		655.900,00

GÜMÜŞHANE ÜNİVERSİTESİ
2014 YILI PERFORMANS PROGRAMI



FAALİYET MALİYETLERİ TABLOSU

İdare Adı	38.90 - GÜMÜŞHANE ÜNİVERSİTESİ
Performans Hedefi	Kurumsal bilgi teknolojilerini ve kütüphane kaynaklarını arttırmak ve hizmet kalitesini yükseltmek
Faaliyet Adı	Kütüphane kaynaklarının (her yıl % 10) artırılması
Sorumlu Harcama Birimi veya Birimleri	38.90.09.06 - KÜTÜPHANE VE DOKÜMANTASYON DAİRE BAŞKANLIĞI

Ekonomik Kod		Ödenek
1	Personel Giderleri	0
2	SGK Devlet Primi Giderleri	0
3	Mal ve Hizmet Alım Giderleri	0
4	Faiz Giderleri	0
5	Cari Transferler	0
6	Sermaye Giderleri	200.000,00
7	Sermaye Transferleri	0
8	Borç verme	0
Toplam Bütçe Kaynak İhtiyacı		200.000,00
Bütçe Dışı Kaynak	Döner Sermaye	0
	Diğer Yurt İçi	0
	Yurt Dışı	0
Toplam Bütçe Dışı Kaynak İhtiyacı		0
Toplam Kaynak İhtiyacı		200.000,00

GÜMÜŞHANE ÜNİVERSİTESİ
2014 YILI PERFORMANS PROGRAMI



FAALİYET MALİYETLERİ TABLOSU

İdare Adı	38.90 - GÜMÜŞHANE ÜNİVERSİTESİ
Performans Hedefi	Öğrencilerimize ve personelimize yönelik kurumsal hizmetlerin sayısını arttırmak ve hizmet kalitesini yükseltmek
Faaliyet Adı	Öğrencilerin beslenme ve barınma imkânlarından yararlandırılması
Sorumlu Harcama Birimi veya Birimleri	38.90.09.07 - SAĞLIK, KÜLTÜR VE SPOR DAİRE BAŞKANLIĞI

Ekonomik Kod		Ödenek
1	Personel Giderleri	0
2	SGK Devlet Primi Giderleri	0
3	Mal ve Hizmet Alım Giderleri	1.911.000,00
4	Faiz Giderleri	0
5	Cari Transferler	0
6	Sermaye Giderleri	0
7	Sermaye Transferleri	0
8	Borç verme	0
Toplam Bütçe Kaynak İhtiyacı		1.911.000,00
Bütçe Dışı Kaynak	Döner Sermaye	0
	Diğer Yurt İçi	0
	Yurt Dışı	0
Toplam Bütçe Dışı Kaynak İhtiyacı		0
Toplam Kaynak İhtiyacı		1.911.000,00

GÜMÜŞHANE ÜNİVERSİTESİ
2014 YILI PERFORMANS PROGRAMI



FAALİYET MALİYETLERİ TABLOSU

İdare Adı	38.90 - GÜMÜŞHANE ÜNİVERSİTESİ
Performans Hedefi	Öğrencilerimize ve personelimize yönelik kurumsal hizmetlerin sayısını arttırmak ve hizmet kalitesini yükseltmek
Faaliyet Adı	Personelin beslenme ve barınma imkânlarından yararlandırılması
Sorumlu Harcama Birimi veya Birimleri	38.90.09.04 - İDARİ VE MALİ İŞLER DAİRE BAŞKANLIĞI 38.90.09.09 - YAPI İŞLERİ VE TEKNİK DAİRE BAŞKANLIĞI

Ekonomik Kod		Ödenek
1	Personel Giderleri	0
2	SGK Devlet Primi Giderleri	0
3	Mal ve Hizmet Alım Giderleri	105.000,00
4	Faiz Giderleri	0
5	Cari Transferler	243.000,00
6	Sermaye Giderleri	0
7	Sermaye Transferleri	0
8	Borç verme	0
Toplam Bütçe Kaynak İhtiyacı		348.000,00
Bütçe Dışı Kaynak	Döner Sermaye	0
	Diğer Yurt İçi	0
	Yurt Dışı	0
Toplam Bütçe Dışı Kaynak İhtiyacı		0
Toplam Kaynak İhtiyacı		348.000,00

GÜMÜŞHANE ÜNİVERSİTESİ
2014 YILI PERFORMANS PROGRAMI



FAALİYET MALİYETLERİ TABLOSU

İdare Adı	38.90 - GÜMÜŞHANE ÜNİVERSİTESİ
Performans Hedefi	Öğrencilerimize ve personelimize yönelik kurumsal hizmetlerin sayısını arttırmak ve hizmet kalitesini yükseltmek
Faaliyet Adı	Üniversitemizin sosyal tesislerinin işletilmesi, işlettirilmesi veya kiralanması faaliyeti
Sorumlu Harcama Birimi veya Birimleri	38.90.09.07 - SAĞLIK, KÜLTÜR VE SPOR DAİRE BAŞKANLIĞI

Ekonomik Kod		Ödenek
1	Personel Giderleri	
2	SGK Devlet Primi Giderleri	0
3	Mal ve Hizmet Alım Giderleri	286.500,00
4	Faiz Giderleri	0
5	Cari Transferler	0
6	Sermaye Giderleri	0
7	Sermaye Transferleri	0
8	Borç verme	0
Toplam Bütçe Kaynak İhtiyacı		286.500,00
Bütçe Dışı Kaynak	Döner Sermaye	0
	Diğer Yurt İçi	0
	Yurt Dışı	0
Toplam Bütçe Dışı Kaynak İhtiyacı		0
Toplam Kaynak İhtiyacı		286.500,00

GÜMÜŞHANE ÜNİVERSİTESİ
2014 YILI PERFORMANS PROGRAMI



FAALİYET MALİYETLERİ TABLOSU

İdare Adı	38.90 - GÜMÜŞHANE ÜNİVERSİTESİ
Performans Hedefi	Kurumsal gelirlerimizi arttırmak ve çeşitlendirmek
Faaliyet Adı	Hazine tarafından verilen kaynağın etkili kullanılması ve muhasebeleştirilmesi
Sorumlu Harcama Birimi veya Birimleri	38.90.09.11 - STRATEJİ GELİŞTİRME DAİRE BAŞKANLIĞI

Ekonomik Kod		Ödenek
1	Personel Giderleri	439.000,00
2	SGK Devlet Primi Giderleri	62.000,00
3	Mal ve Hizmet Alım Giderleri	22.000,00
4	Faiz Giderleri	0
5	Cari Transferler	0
6	Sermaye Giderleri	0
7	Sermaye Transferleri	0
8	Borç verme	0
Toplam Bütçe Kaynak İhtiyacı		523.000,00
Bütçe Dışı Kaynak	Döner Sermaye	0
	Diğer Yurt İçi	0
	Yurt Dışı	0
Toplam Bütçe Dışı Kaynak İhtiyacı		0
Toplam Kaynak İhtiyacı		523.000,00

GÜMÜŞHANE ÜNİVERSİTESİ
2014 YILI PERFORMANS PROGRAMI



İDARE PERFORMANS TABLOSU

PERFORMANS HEDEFİ	FAALİYET	Açıklama	2013					
			Bütçe İçi		Bütçe Dışı		Toplam	
			(TL)	PAY(%)	(TL)	PAY(%)	(TL)	PAY(%)
1		Üniversitemizdeki bölüm/program sayısını arttırmak ve açılacak programlara öğrenci almak	452.500,00	0,61	0,00	0,00	452.500,00	0,61
	1	Yeni açılacak bölüm, anabilim dalı ve programlara öğrenci alınması	452.500,00	0,61	0,00	0,00	452.500,00	0,61
2		Üniversitemizin eğitim-öğretim kalitesini yükseltmek	3.523.200,00	4,74	0,00	0,00	3.523.200,00	4,74
	2	Sağlık Yüksek Okulu'nun Gümüşhane Sağlık Bilimleri Fakültesi'ne dönüştürülmesi	2.628.300,00	3,53	0,00	0,00	2.628.300,00	3,53
	3	Beden Eğitimi ve Spor Yüksekokulu'nun Beden Eğitimi ve Spor Fakültesi'ne dönüştürülmesi	630.900,00	0,85	0,00	0,00	630.900,00	0,85
	4	Yabancı uyruklu öğretim elemanlarının istihdam edilmesi	264.000,00	0,35	0,00	0,00	264.000,00	0,35
3		Üniversitemizin araştırma ve yayın sayısını arttırmak	415.000,00	0,56	0,00	0,00	415.000,00	0,56
	5	Bilimsel yayınların ve araştırma projelerinin desteklenmesi	415.000,00	0,56	0,00	0,00	415.000,00	0,56
7		Toplam kapalı alan miktarını arttırmak	13.600.000,00	18,29	0,00	0,00	13.600.000,00	18,29
	6	Beden Eğitimi ve Spor Yüksekokulu hizmet binası yatırım projesi	1.000.000,00	1,34	0,00	0,00	1.000.000,00	1,34
	7	Sağlık Yüksekokulu ve Sağlık Hizmetleri Meslek Yüksekokulu ek derslikler yatırım projesi	2.000.000,00	2,69	0,00	0,00	2.000.000,00	2,69
	8	İlahiyat Fakültesi ve Edebiyat Fakültesi hizmet binası yatırım projesi	5.600.000,00	7,53	0,00	0,00	5.600.000,00	7,53
	9	Yeni kütüphane binası ve kültür- kongre merkezi yatırım projesi	5.000.000,00	6,72	0,00	0,00	5.000.000,00	6,72
8		Merkez yerleşkenin çevre düzenlemesini ve altyapısını tamamlamak	4.000.000,00	5,38	0,00	0,00	4.000.000,00	5,38
	11	Merkez kampüsün 3. ve 4. etap çevre düzenlemesi ve alt yapı inşaatı yatırım projesi	4.000.000,00	5,38	0,00	0,00	4.000.000,00	5,38
9		Kurumsal insan kaynaklarımızın sayısını ve niteliğini arttırmak	33.690.100,00	45,30	0,00	0,00	33.690.100,00	45,30
	12	Yeni akademik personel istihdam edilmesi	27.916.000,00	37,54	0,00	0,00	27.916.000,00	37,54



	13	Yeni idari personel istihdam edilmesi	4.764.100,00	6,41	0,00	0,00	4.764.100,00	6,41
	14	İdari personelin hizmet içi eğitim ihtiyacının saptanması ve eğitimin sürekliliğinin sağlanması	1.010.000,00	1,36	0,00	0,00	1.010.000,00	1,36
10		Kurumsal mal, malzeme ve hizmet alımlarına ilişkin hizmetleri hızlı, etkili ve kaliteli bir şekilde yürütmek	4.597.000,00	6,18	0,00	0,00	4.597.000,00	6,18
	15	Bilgisayar donanımı ve yazılım alımı, taşıt ve iş makinesi alımı, alım sonrası bakım-onarım hizmetleri	47.000,00	0,06	0,00	0,00	47.000,00	0,06
	16	Güvenlik, temizlik, ulaşım ve yemekhane hizmetlerinde personel sayısının artırılması	4.550.000,00	6,12	0,00	0,00	4.550.000,00	6,12
11		Kurumsal bilgi-belge yönetimini geliştirmek ve hukuk hizmetlerini yürütmek	567.500,00	0,76	0,00	0,00	567.500,00	0,76
	17	Kurumsal evrak kayıt ve arşivleme sisteminin kurulması	442.300,00	0,59	0,00	0,00	442.300,00	0,59
	18	Hukuk hizmetleri ve yargı organlarında kurumun temsil edilmesi	125.200,00	0,17	0,00	0,00	125.200,00	0,17
12		Kurumsal bilgi teknolojilerini ve kütüphane kaynaklarını arttırmak ve hizmet kalitesini yükseltmek,	1.355.900,00	1,82	0,00	0,00	1.355.900,00	1,82
	19	Bilgi teknolojileri ve bilişime yönelik teknolojik kaynakların artırılması	500.000,00	0,67	0,00	0,00	500.000,00	0,67
	20	Kurum/birim web sayfalarının güncellenmesi	655.900,00	0,88	0,00	0,00	655.900,00	0,88
	21	Kütüphane kaynaklarının (her yıl % 10) artırılması	200.000,00	0,27	0,00	0,00	200.000,00	0,27
13		Öğrencilerimize ve personelimize yönelik kurumsal hizmetlerin sayısını arttırmak ve hizmet kalitesini yükseltmek	2.545.500,00	3,42	0,00	0,00	2.545.500,00	3,42
	23	Öğrencilerin beslenme ve barınma imkânlarından yararlandırılması	1.911.000,00	2,57	0,00	0,00	1.911.000,00	2,57
	24	Personelin beslenme ve barınma imkânlarından yararlandırılması	348.000,00	0,47	0,00	0,00	348.000,00	0,47
	25	Üniversitemizin sosyal tesislerinin işletilmesi, işlettilmesi veya kiralanması faaliyeti	286.500,00	0,39	0,00	0,00	286.500,00	0,39
15		Kurumsal gelirlerimizi arttırmak ve çeşitlendirmek	523.000,00	0,70	0,00	0,00	523.000,00	0,70
	26	Hazine tarafından verilen kaynağın etkili kullanılması ve muhasebeleştirilmesi	523.000,00	0,70	0,00	0,00	523.000,00	0,70
Performans Hedefleri Maliyetleri Toplamı			65.269.700,00	87,76	0,00	0,00	65.269.700,00	87,76
Genel Yönetim Giderleri			9.100.300,00	12,24	0,00	0,00	9.100.300,00	12,24
Diğer İdarelere Transfer Edilecek Kaynaklar Toplamı			0,00	0,00	0,00	0,00	0,00	0,00
GENEL TOPLAM			74.370.000,00	100,00	0,00	0,00	74.370.000,00	100,00

GÜMÜŞHANE ÜNİVERSİTESİ
2014 YILI PERFORMANS PROGRAMI



TOPLAM KAYNAK İHTİYACI TABLOSU

	Ekonomik Kodlar (I. Düzey)	FAALİYET TOPLAMI	GENEL YÖNETİM GİDERLERİ TOPLAMI	DİĞER İDARELERE TRANSFER EDİLECEK KAYNAKLAR TOPLAMI	GENEL TOPLAM	
BÜTÇE KAYNAK İHTİYACI	01	Personel Giderleri	33.865.000,00	0,00	0,00	33.865.000,00
	02	SGK Devlet Primi Giderleri	4.615.000,00	0,00	0,00	4.615.000,00
	03	Mal ve Hizmet Alım Giderleri	7.765.700,00	4.398.300,00	0,00	12.164.000,00
	04	Faiz Giderleri	0,00	0,00	0,00	0,00
	05	Cari Transferler	724.000,00	0,00	0,00	724.000,00
	06	Sermaye Giderleri	18.300.000,00	4.702.000,00	0,00	23.002.000,00
	07	Sermaye Transferleri	0,00	0,00	0,00	0,00
	08	Borç verme	0,00	0,00	0,00	0,00
	09	Yedek Ödenek	0,00	0,00	0,00	0,00
		Bütçe Ödeneği Toplamı	65.269.700,00	9.100.300,00	0,00	74.370.000,00
BÜTÇE DIŞI KAYNAK		Döner Sermaye	0,00	0,00	0,00	0,00
		Diğer Yurt İçi Kaynaklar	0,00	0,00	0,00	0,00
		Yurt Dışı Kaynaklar	0,00	0,00	0,00	0,00
		Toplam Bütçe Dışı Kaynak İhtiyacı	0,00	0,00	0,00	0,00
	Toplam Kaynak İhtiyacı	65.269.700,00	9.100.300,00	0,00	74.370.000,00	

GÜMÜŞHANE ÜNİVERSİTESİ
2014 YILI PERFORMANS PROGRAMI



FAALİYETLERDEN SORUMLU HARCAMA BİRİMLERİNE İLİŞKİN TABLO

PERFORMANS HEDEFİ	Üniversitemizdeki bölüm/program sayısını arttırmak ve açılacak programlara öğrenci almak
FAALİYETLER	Yeni açılacak bölüm, anabilim dalı ve programlara öğrenci alınması
SORUMLU BİRİMLER	ÖĞRENCİ İŞLERİ DAİRE BAŞKANLIĞI

PERFORMANS HEDEFİ	Üniversitemizin eğitim-öğretim kalitesini yükseltmek
FAALİYETLER	Sağlık Yüksek Okulu'nun Gümüşhane Sağlık Bilimleri Fakültesi'ne dönüştürülmesi
SORUMLU BİRİMLER	GÜMÜŞHANE SAĞLIK YÜKSEKOKULU
FAALİYETLER	Beden Eğitimi ve Spor Yüksekokulu'nun Beden Eğitimi ve Spor Fakültesi'ne dönüştürülmesi
SORUMLU BİRİMLER	BEDEN EĞİTİMİ VE SPOR MESLEK YÜKSEKOKULU
FAALİYETLER	Yabancı uyruklu öğretim elemanlarının istihdam edilmesi
SORUMLU BİRİMLER	GÜMÜŞHANE MÜHENDİSLİK VE DOĞA BİLİMLERİ FAKÜLTESİ GÜMÜŞHANE İKTİSADİ VE İDARİ BİLİMLER FAKÜLTESİ İLAHİYAT FAKÜLTESİ ÖZEL KALEM (REKTÖRLÜK)

PERFORMANS HEDEFİ	Üniversitemizin araştırma ve yayın sayısını arttırmak
FAALİYETLER	Bilimsel yayınların ve araştırma projelerinin desteklenmesi
SORUMLU BİRİMLER	ÖZEL KALEM (REKTÖRLÜK)

PERFORMANS HEDEFİ	Kurumsal bilgi teknolojilerini ve kütüphane kaynaklarını arttırmak ve hizmet kalitesini yükseltmek
FAALİYETLER	Bilgi teknolojileri ve bilişime yönelik teknolojik kaynakların artırılması
SORUMLU BİRİMLER	İDARİ VE MALİ İŞLER DAİRE BAŞKANLIĞI
FAALİYETLER	Kurum/birim web sayfalarının güncellenmesi
SORUMLU BİRİMLER	BİLGİ İŞLEM DAİRE BAŞKANLIĞI
FAALİYETLER	Kütüphane kaynaklarının (her yıl % 10) artırılması
SORUMLU BİRİMLER	KÜTÜPHANE VE DOKÜMANTASYON DAİRE BAŞKANLIĞI

GÜMÜŞHANE ÜNİVERSİTESİ
2014 YILI PERFORMANS PROGRAMI



FAALİYETLERDEN SORUMLU HARCAMA BİRİMLERİNE İLİŞKİN TABLO

PERFORMANS HEDEFİ	Öğrencilerimize ve personelimize yönelik kurumsal hizmetlerin sayısını arttırmak ve hizmet kalitesini yükseltmek	
FAALİYETLER	Öğrencilerin beslenme ve barınma imkânlarından yararlandırılması	
SORUMLU BİRİMLER	SAĞLIK, KÜLTÜR VE SPOR DAİRE BAŞKANLIĞI	
FAALİYETLER	Personelin beslenme ve barınma imkânlarından yararlandırılması	
SORUMLU BİRİMLER	İDARİ VE MALİ İŞLER DAİRE BAŞKANLIĞI	YAPI İŞLERİ VE TEKNİK DAİRE BAŞKANLIĞI
FAALİYETLER	Üniversitemizin sosyal tesislerinin işletilmesi, işlettirilmesi veya kiralanması faaliyeti	
SORUMLU BİRİMLER	SAĞLIK, KÜLTÜR VE SPOR DAİRE BAŞKANLIĞI	

PERFORMANS HEDEFİ	Toplam kapalı alan miktarını arttırmak	
FAALİYETLER	Beden Eğitimi ve Spor Yüksekokulu hizmet binası yatırım projesi	
	Sağlık Yüksekokulu ve Sağlık Hizmetleri Meslek Yüksekokulu ek derslikler yatırım projesi	
	İlahiyat Fakültesi ve Edebiyat Fakültesi hizmet binası yatırım projesi	
	Yeni kütüphane binası ve kültür- kongre merkezi yatırım projesi	
SORUMLU BİRİMLER	YAPI İŞLERİ VE TEKNİK DAİRE BAŞKANLIĞI	

PERFORMANS HEDEFİ	Merkez yerleşkenin çevre düzenlemesini ve altyapısını tamamlamak	
FAALİYETLER	Merkez kampüsün 3. ve 4. etap çevre düzenlemesi ve alt yapı inşaatı yatırım projesi	
SORUMLU BİRİMLER	YAPI İŞLERİ VE TEKNİK DAİRE BAŞKANLIĞI	

GÜMÜŞHANE ÜNİVERSİTESİ
2014 YILI PERFORMANS PROGRAMI



FAALİYETLERDEN SORUMLU HARCAMA BİRİMLERİNE İLİŞKİN TABLO

PERFORMANS HEDEFİ	Kurumsal insan kaynaklarımızın sayısını ve niteliğini arttırmak	
FAALİYETLER	Yeni akademik personel istihdam edilmesi	
SORUMLU BİRİMLER	KELKİT SAĞLIK HİZMETLERİ MESLEK YÜKSEKOKULU	GÜMÜŞHANE SAĞLIK HİZMETLERİ MESLEK YÜKSEKOKULU
	MÜHENDİSLİK VE DOĞA BİLİMLERİ FAKÜLTESİ	FEN BİLİMLERİ ENSTİTÜSÜ
	TORUL MESLEK YÜKSEKOKULU	GÜMÜŞHANE MESLEK YÜKSEKOKULU
	SOSYAL BİLİMLER ENSTİTÜSÜ	KÜRTÜN MESLEK YÜKSEKOKULU
	EDEBİYAT FAKÜLTESİ	GÜMÜŞHANE İKTİSADİ VE İDARİ BİLİMLER FAKÜLTESİ
	İLAHİYAT FAKÜLTESİ	İLETİŞİM FAKÜLTESİ
	TURİZM FAKÜLTESİ	KÖSE MESLEK YÜKSEKOKULU
	ŞİRAN MESLEK YÜKSEKOKULU	KELKİT AYDIN DOĞAN MESLEK YÜKSEKOKULU
FAALİYETLER	Yeni idari personel istihdam edilmesi	
SORUMLU BİRİMLER	ÖZEL KALEM (REKTÖRLÜK)	YAPI İŞLERİ VE TEKNİK DAİRE BAŞKANLIĞI
	İDARİ VE MALİ İŞLER DAİRE BAŞKANLIĞI	KÜTÜPHANE VE DOKÜMANTASYON DAİRE BAŞKANLIĞI
	SAĞLIK, KÜLTÜR VE SPOR DAİRE BAŞKANLIĞI	
FAALİYETLER	İdari personelin hizmet içi eğitim ihtiyacının saptanması ve eğitimin sürekliliğinin sağlanması	
SORUMLU BİRİMLER	PERSONEL DAİRE BAŞKANLIĞI	

GÜMÜŞHANE ÜNİVERSİTESİ
2014 YILI PERFORMANS PROGRAMI



FAALİYETLERDEN SORUMLU HARCAMA BİRİMLERİNE İLİŞKİN TABLO

PERFORMANS HEDEFİ	Kurumsal mal, malzeme ve hizmet alımlarına ilişkin hizmetleri hızlı, etkili ve kaliteli bir şekilde yürütmek	
FAALİYETLER	Bilgisayar donanımı ve yazılım alımı, taşıt ve iş makinesi alımı, alım sonrası bakım-onarım hizmetleri	
SORUMLU BİRİMLER	İDARİ VE MALİ İŞLER DAİRE BAŞKANLIĞI	ÖZEL KALEM (REKTÖRLÜK)
	İLÂHİYAT FAKÜLTESİ	KELKİT AYDIN DOĞAN MESLEK YÜKSEKOKULU
	YAPI İŞLERİ VE TEKNİK DAİRE BAŞKANLIĞI	
FAALİYETLER	Güvenlik, temizlik, ulaşım ve yemekhane hizmetlerinde personel sayısının artırılması	
SORUMLU BİRİMLER	SAĞLIK, KÜLTÜR VE SPOR DAİRE BAŞKANLIĞI	İDARİ VE MALİ İŞLER DAİRE BAŞKANLIĞI

PERFORMANS HEDEFİ	Kurumsal gelirlerimizi arttırmak ve çeşitlendirmek
FAALİYETLER	Hazine tarafından verilen kaynağın etkili kullanılması ve muhasebeleştirilmesi
SORUMLU BİRİMLER	STRATEJİ GELİŞTİRME DAİRE BAŞKANLIĞI

PERFORMANS HEDEFİ	Kurumsal bilgi-belge yönetimini geliştirmek ve hukuk hizmetlerini yürütmek
FAALİYETLER	Kurumsal evrak kayıt ve arşivleme sisteminin kurulması
SORUMLU BİRİMLER	ÖZEL KALEM (GENEL SEKRETERLİK)
FAALİYETLER	Hukuk hizmetleri ve yargı organlarında kurumun temsil edilmesi
SORUMLU BİRİMLER	HUKUK MÜŞAVİRLİĞİ