

GÜMÜŞHANE ÜNİVERSİTESİ



2013 Yılı Ocak - Haziran Dönemi Kurumsal Mali Durum ve Beklentiler Raporu

Strateji Geliştirme Daire Başkanlığı

2013
Temmuz

2013 YILI
OCAK-HAZİRAN DÖNEMİ
KURUMSAL MALİ DURUM VE BEKLENTİLER RAPORU

Kamuda stratejik yönetim anlayışının temelini oluşturan kaynakların etkili ve verimli bir şekilde kullanılması ilkesi çerçevesinde, elde edilen fonların ve bu fonlarla yapılan harcamaların düzenli olarak takip edilmesi gerekmektedir.

Bu kapsamda 5018 sayılı Kamu Mali Yönetimi ve Kontrol Kanunu'nun 30. maddesi gereğince ve Maliye Bakanlığı tebliğine uygun olarak Üniversitemizin 2013 Yılı Ocak-Haziran Dönemi Kurumsal Mali Durum ve Beklentiler Raporu hazırlanmıştır.

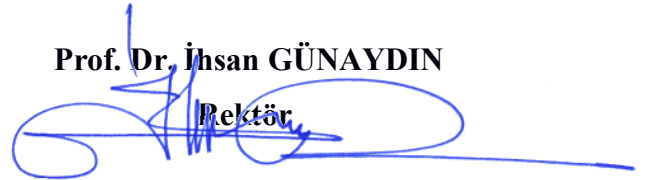
Hazırlanan bu raporda Gümüşhane Üniversitesi'nin 2013 yılı ilk altı aylık bütçe uygulama sonuçları, Ocak-Haziran dönemine ilişkin faaliyetler ve ikinci altı aya ilişkin beklentiler ortaya konulmuştur.

2013 Yılı Merkezi Yönetim Bütçe Kanunu ile Üniversitemize 67.551.000 TL ödenek öngörülmüş olup, Ayrıntılı Harcama ve Finansman Programı'na göre kullanımında Üniversitemizin öncelikleri esas alınmıştır.

Bu konuya ilişkin olarak Ocak-Haziran dönemi bütçe giderleri ve gelirleri iki ayrı tablo halinde ekte sunulmuştur.

Kamuoyuna saygılarımla arz ederim.

Prof. Dr. İhsan GÜNAYDIN
Rektör



İÇİNDEKİLER

SUNUŞ	I
2013 YILI KURUMSAL MALİ DURUM VE BEKLENTİLER RAPORU	1
OCAK – HAZİRAN 2013 DÖNEMİ BÜTÇE UYGULAMA SONUÇLARI	5
1) BÜTÇE GİDERLERİ	5
A. Personel Giderleri	5
B. Sosyal Güvenlik Kurumlarına Devlet Primi Giderleri	6
C. Mal ve Hizmet Alım Giderleri	7
D. Cari Transferler	8
E. Sermaye Giderleri	9
2) BÜTÇE GELİRLERİ	10
A. Teşebbüs ve Mülkiyet Gelirleri	10
B. Alınan Bağış ve Yardımlar ile Özel Gelirler	11
C. Diğer Gelirler	12
3) FİNANSMAN	12
OCAK – HAZİRAN 2012 DÖNEMİNDE YÜRÜTÜLEN FAALİYETLER	13
1) EĞİTİM FAALİYETLERİ	13
2) PROJELER	14



2013 YILI TEMMUZ-ARALIK DÖNEMİNE İLİŞKİN BEKLENTİ VE HEDEFLER	15
1) BÜTÇE GİDERLERİ	15
A. Personel Giderleri	16
B. Sosyal Güvenlik Kurumlarına Devlet Primi Giderleri	17
C. Mal ve Hizmet Alım Giderleri	18
D. Cari Transferler	19
E. Sermaye Giderleri ve Transferleri	20
2) BÜTÇE GELİRLERİ	20
3) FİNANSMAN	20
TEMMUZ - ARALIK 2012 DÖNEMİNDE YÜRÜTÜLEN FAALİYETLER	21
1) EĞİTİM FAALİYETLERİ	21
2) PROJELER	22
3) FİNANSMAN	23
4) SERMAYE GİDERLERİ VE TRANSFERLERİ	23
EKLER	24
1) BÜTÇE GİDERLERİNİN GELİŞİMİ TABLOSU	24
2) BÜTÇE GELİRLERİNİN GELİŞİMİ TABLOSU	25

2013 MALİ YILI OCAK- HAZİRAN DÖNEMİ KURUMSAL MALİ DURUM VE BEKLENTİLER RAPORU

5018 sayılı Kamu Mali Yönetimi ve Kontrol Kanununun 30'uncu maddesinin; genel yönetim kapsamındaki idarelerin, ilk altı aylık bütçe uygulama sonuçları, ikinci altı aya ilişkin beklentiler ve hedefler ile faaliyetlerini temmuz ayı içerisinde kamuoyuna açıklayacaklarına ilişkin hüküm çerçevesinde, Gümüşhane Üniversitesi'nin Ocak- Haziran dönemine ait bütçe uygulama sonuçları, gerçekleştirilen faaliyetler, ikinci altı aya ait beklentiler ve hedefleri aşağıda sunulmuştur.

Tablo 1 : Ekonomik Sınıflandırmaya Göre Bütçe Giderleri

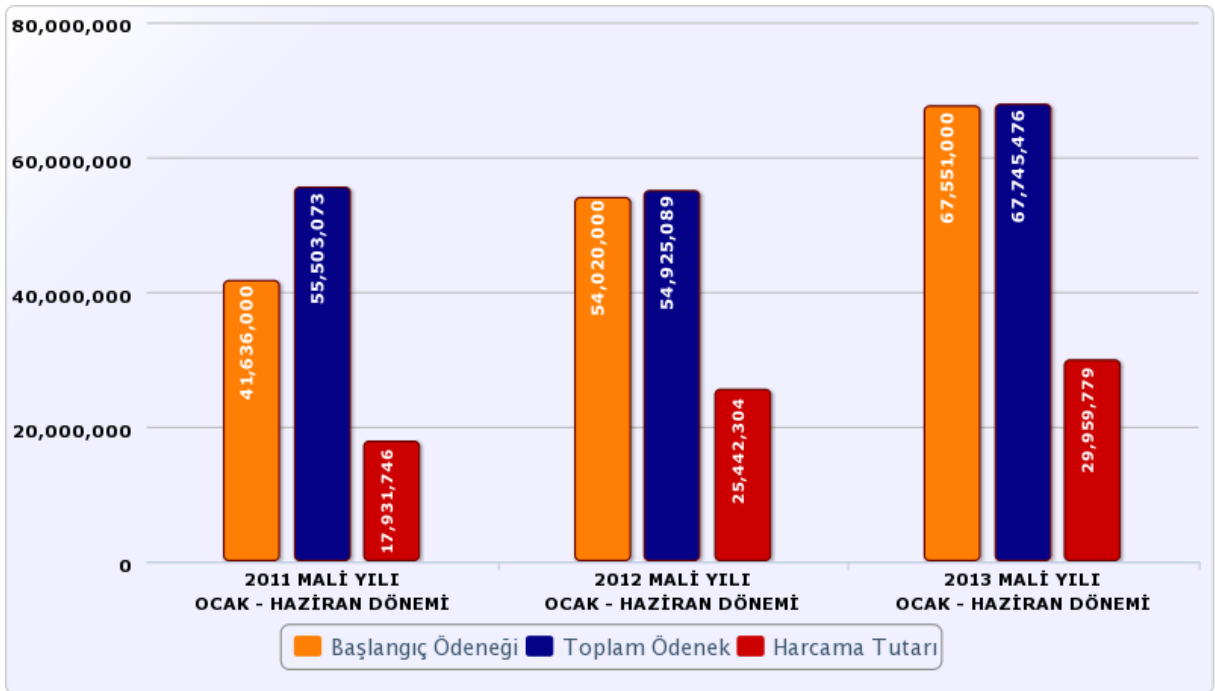
ÖDENEK TÜRÜ		YIL	BAŞLANGIÇ ÖDENEĞİ	TOPLAM ÖDENEK	HARCAMA TUTARI	GERÇEKLEŞME ORANI
KOD	AÇIKLAMA					
1	PERSONEL GİDERLERİ	2011	13.834.000	19.819.530	9.143.123	46,13
		2012	20.924.000	21.210.000	12.512.114	58,99
		2013	27.847.000	27.848.500	15.237.175	54,71
2	SOSYAL GÜVENLİK KURUMU DEVLET PRİMİ	2011	1.985.000	2.810.900	1.353.716	48,16
		2012	2.930.000	2.930.000	1.709.010	58,33
		2013	3.710.000	3.711.000	2.046.053	55,13
3	MAL VE HİZMET ALIM GİDERLERİ	2011	6.276.000	8.244.724	3.040.959	36,88
		2012	8.549.000	9.113.533	4.105.091	45,04
		2013	11.810.000	12.001.976	5.805.428	48,37
5	CARİ TRANSFERLER	2011	541.000	770.083	401.381	52,12
		2012	617.000	671.556	428.781	63,85
		2013	684.000	684.000	476.883	69,71
6	SERMAYE GİDERLERİ	2011	19.000.000	24.107.836	3.992.567	16,56
		2012	21.000.000	21.000.000	6.687.308	31,84
		2013	23.500.000	23.500.000	6.394.238	27,20
GENEL GİDERLER		2011	41.636.000	55.753.073	17.931.746	32,16
		2012	54.020.000	54.925.089	25.442.304	46,32
		2013	67.551.000	67.745.476	29.959.779	44,22

Gümüşhane Üniversitesi Bütçesinde 2013 Mali Yılında kullanılmak üzere **67.551.000 TL** ödenek öngörülmüş olup daha sonra bu tutar **67.745.476 TL** olarak revize edilmiştir.

Söz konusu ödenek kullanımı ve ekonomik sınıflandırmaya göre hazırlanmış aylık gider tablolarına aşağıdaki bölümlerde detaylı olarak yer verilmiştir. Gider kalemleri içerisinde **en fazla** paya sahip kalem **Personel Giderleri**'dir. Sonrasında sırasıyla **Sermaye Giderleri** ile **Mal ve Hizmet Alımı Giderleri**'nde önemli ölçüde ödenek kullanımı gerçekleştiği görülmektedir. Meydana gelen bu ödenek kullanım artışının ilk nedenleri yeni istihdam edilen personel sayısındaki artış ve altyapı çalışmalarının devam ediyor olmasıdır. Ayrıca öğrenci ve akademik birim sayısında oluşan artışa bağlı olarak sunulan hizmetlerde de önemli ölçüde bir maliyet artışı oluşmaktadır.

Bu kapsamda 2013 Mali Yılı Ocak - Haziran Dönemine oranla 2012 Mali Yılı Ocak - Haziran Döneminde Personel Giderleri (**Artış Oranı : % 21,77**) ve Cari Transferler (**Artış Oranı : % 11,21**) ekonomik sınıflarında önemli oranda gider gerçekleşmesi olduğu, buna karşılık Sermaye Giderleri (**Azalış Oranı : % - 4,38**) kaleminde ise gider gerçekleşmesi olarak azalma olduğu tespit edilmiştir.

Grafik 1 : Ekonomik Sınıflandırmaya Göre Bütçe Giderleri

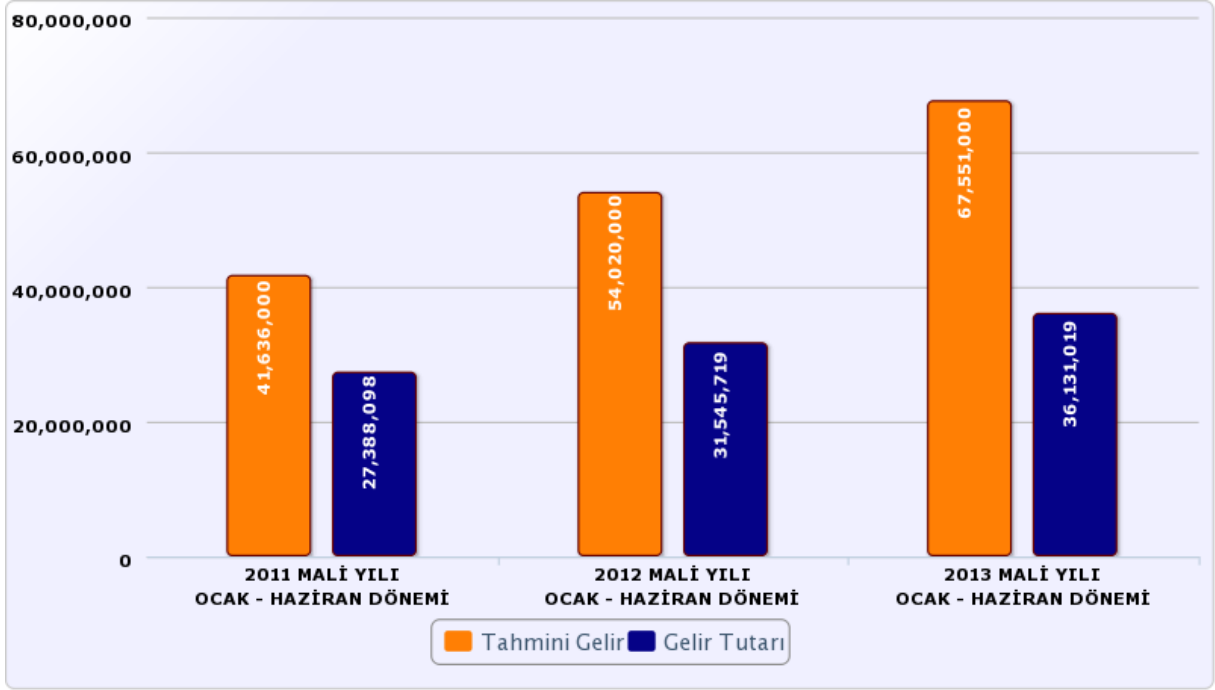


Tablo 2 : Ekonomik Sınıflandırmaya Göre Bütçe Gelirleri

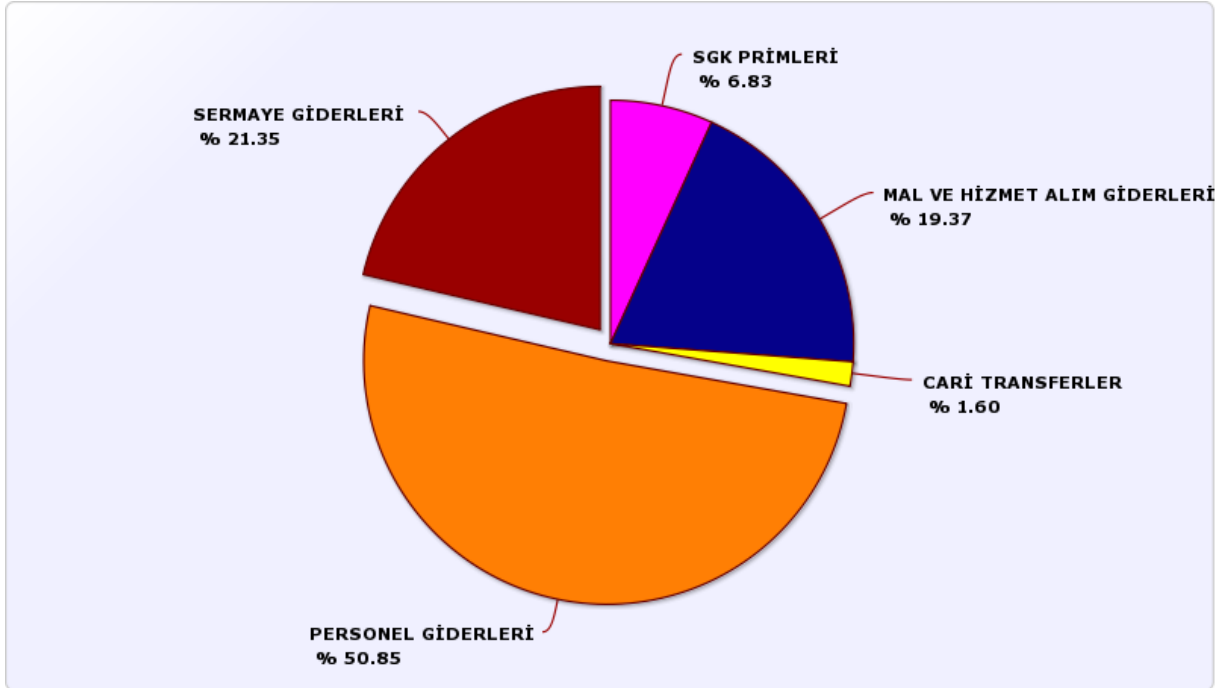
ÖDENEK TÜRÜ		YIL	TAHMİNİ GELİR	GELİR TUTARI	GERÇEKLEŞME ORANI
KOD	AÇIKLAMA				
3	TEŞEBBÜS VE MÜLKİYET GELİRLERİ	2011	1.242.000	1.627.948	131,07
		2012	1.709.000	2.590.713	151,59
		2013	3.460.000	2.806.841	81,12
4	ALINAN BAĞIŞ VE YARDIMLAR İLE ÖZEL GELİRLER	2011	40.394.000	25.591.680	63,36
		2012	52.311.000	28.790.589	55,04
		2013	62.606.000	32.293.476	51,58
5	DİĞER GELİRLER	2011	0	168.470	-
		2012	0	164.417	-
		2013	1.485.000	1.030.701	69,40
GENEL GELİRLER		2011	41.636.000	27.388.098	65,78
		2012	54.020.000	31.545.719	58,40
		2013	67.551.000	36.131.019	53,48

Gümüşhane Üniversitesi Bütçesinde 2013 Mali Yılında Bütçe Geliri olarak **67.551.000 TL** gelir öngörülmüş olup 2013 Mali Yılı Ocak – Haziran Dönemi sonunda **36.131.019 TL**'lik gelir elde edilmiştir. 2013 Mali Yılı Ocak – Haziran Döneminde elde edilen Net Gelir'in 2013 Mali Yılı için Öngörülen Toplam Gelir'e oranı ise **% 53.48**'dir.

Grafik 2 : Ekonomik Sınıflandırmaya Göre Bütçe Gelirleri



Grafik 3 : Ekonomik Sınıflandırmaya Göre Gerçekleşen Giderlerin Toplam Gerçekleşen Giderler İçindeki Payı



Gümüşhane Üniversitesi'nin 2013 Mali Yılı Ocak – Haziran Dönemi verilerine bakarak 2012 yılına göre Toplam Ödenek % **23,34** oranında artarken, Harcama Tutarı'nın % **17,75** arttığını, yine 2012 Mali Yılına göre Tahmini Gelir'in % **25,04** oranında arttığını, Ocak – Haziran Döneminde Elde Edilen Gelir'in % **14,53** oranında arttığı gözlemlenmiştir. Ayrıca bütçe giderleri arasında **en fazla** ödeme yapılan kalem ise % **50,85** oranı ile “**Personel Giderleri**”dir.

OCAK – HAZİRAN 2013 DÖNEMİ BÜTÇE UYGULAMA SONUÇLARI

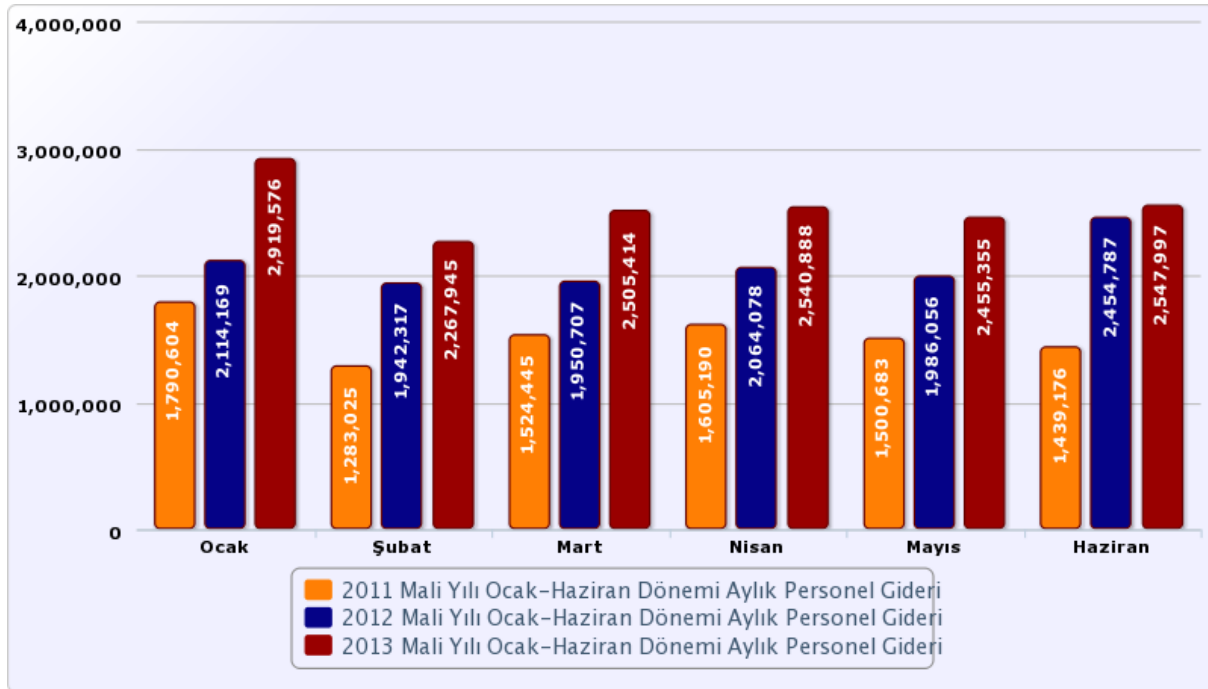
1) BÜTÇE GİDERLERİ

A) Personel Giderleri

Tablo 3 : 2011 - 2012 - 2013 Mali Yılı Ocak – Haziran Dönemi Aylık Personel Giderleri

	OCAK	ŞUBAT	MART	NİSAN	MAYIS	HAZİRAN	TOPLAM (HARCANAN)	BAŞLANGIÇ ÖDENEĞİ	TOPLAM ÖDENEK	HARCAMA ORANI
2011	1.790.604	1.283.025	1.524.445	1.605.190	1.500.683	1.439.176	9.143.123	13.834.000	19.819.530	46,13
2012	2.114.169	1.942.317	1.950.707	2.064.078	1.986.056	2.454.787	12.512.114	20.924.000	21.210.000	58,99
2013	2.919.576	2.267.945	2.505.414	2.540.888	2.455.355	2.547.997	15.237.175	27.847.000	27.848.500	54,71

Grafik 4 : 2011 - 2012 - 2013 Mali Yılı Ocak– Haziran Dönemi Aylık Personel Giderleri



Gümüşhane Üniversitesi Bütçesinde 2013 Mali Yılında Personel Giderleri'nin ödemesi için kullanılmak üzere **27.847.000 TL** ödenek öngörülmüş olup daha sonra bu tutar **27.848.500 TL** olarak revize edilmiştir.

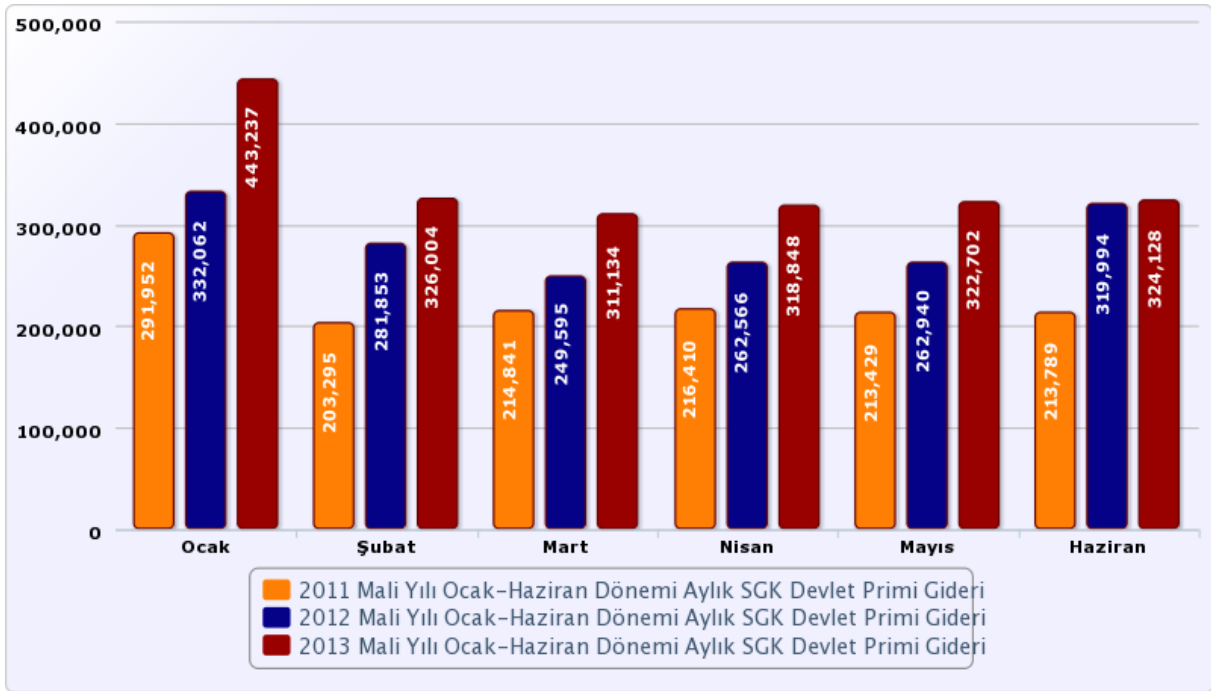
2013 Mali Yılı Ocak – Haziran Döneminde Personel Giderleri için revize edilen **27.845.500 TL**'lik ödeneğin **15.237.175 TL**'lik kısmı (% **54,71**) harcanmıştır. 2012 Mali Yılı aynı döneme göre Personel Giderleri'nde % **21,77**'lik bir artış olduğu gözlenmektedir. Ayrıca Gümüşhane Üniversitesi'nin Personel Politikası ve Atama dönemleri göz önüne alındığında yukarıda belirtilen grafikte de görüldüğü üzere Personel Giderleri'ndeki **en fazla** pay **Ocak** ayına ait olup Ocak – Haziran Dönemindeki Personel Giderleri'nin % **19,16**'sına karşılık gelmektedir.

B) Sosyal Güvenlik Kurumu Devlet Primi Giderleri

Tablo 4 : 2011 - 2012 – 2013 Mali Yılı Ocak – Haziran Dönemi Aylık SGK Devlet Primi Giderleri

	OCAK	ŞUBAT	MART	NİSAN	MAYIS	HAZİRAN	TOPLAM (HARCANAN)	BAŞLANGIÇ ÖDENEĞİ	TOPLAM ÖDENEK	HARCAMA ORANI
2011	291.952	203.295	214.841	216.410	213.429	213.789	1.353.716	1.985.000	2.810.900	48,16
2012	332.062	281.853	249.595	262.566	262.940	319.994	1.709.010	2.930.000	2.930.000	58,33
2013	443.237	326.004	311.134	318.848	322.702	324.128	2.046.053	3.710.000	3.711.000	55,13

Grafik 5 : 2011 – 2012 - 2013 Mali Yılı Ocak – Haziran Dönemi Aylık SGK Devlet Primi Giderleri



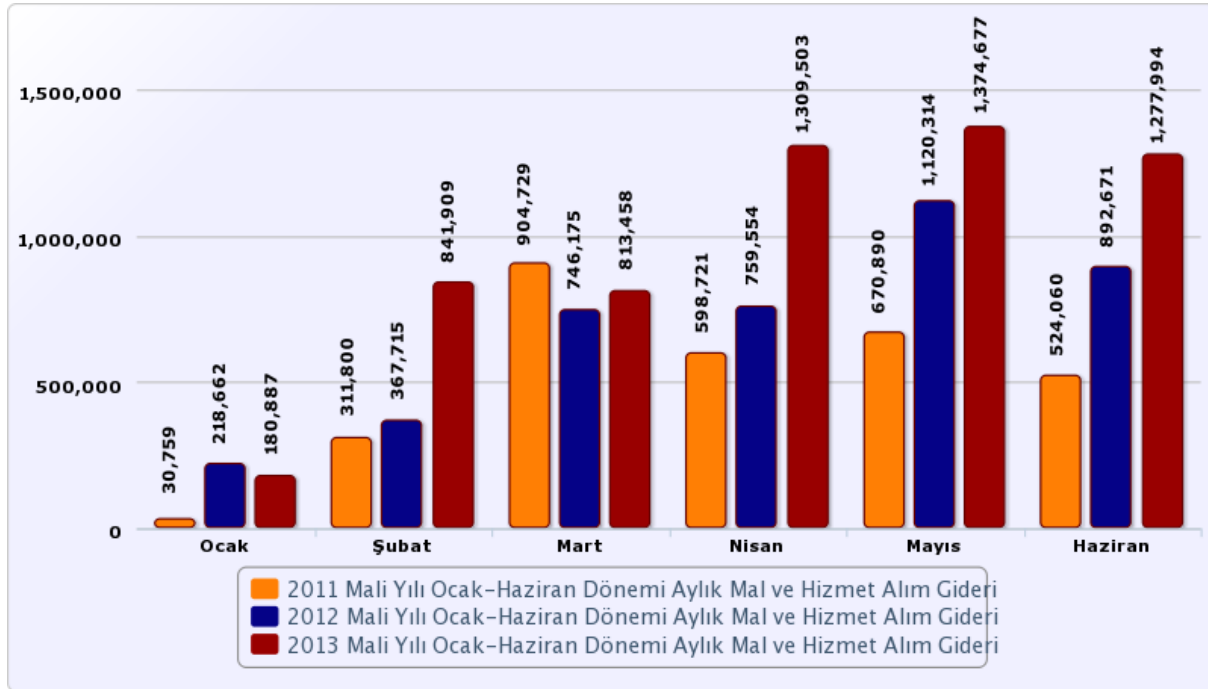
2013 Mali Yılı Ocak – Haziran Döneminde SGK Devlet Primi Giderleri için revize edilen **3.711.000 TL**'lik ödeneğin **2.046.053 TL**'lik kısmı (% **55.13**) harcanmıştır. 2012 Mali Yılı aynı döneme göre SGK Devlet Primi Giderleri'nde % **19,72**'lik bir artış olduğu gözlenmektedir. Ayrıca Gümüşhane Üniversitesi'nin Personel Politikası ve Atama dönemlerindeki personel sayılarındaki değişiklik göz önüne alındığında yukarıda belirtilen grafikte de görüldüğü üzere SGK Devlet Primi Giderleri'ndeki **en fazla** pay Ocak ayına ait olup Ocak – Haziran Dönemindeki SGK Devlet Primi Giderleri'nin % **21,66**'sına karşılık gelmektedir.

C) Mal ve Hizmet Alım Giderleri

Tablo 5 : 2011 – 2012 - 2013 Mali Yılı Ocak – Haziran Dönemi Aylık Mal ve Hizmet Alım Giderleri

	OCAK	ŞUBAT	MART	NİSAN	MAYIS	HAZİRAN	TOPLAM (HARCANAN)	BAŞLANGIÇ ÖDENEĞİ	TOPLAM ÖDENEK	HARCAMA ORANI
2011	30.759	311.800	904.729	598.721	670.890	524.060	3.040.959	6.276.000	8.244.764	36,88
2012	218.662	367.715	746.175	759.554	1.120.314	892.671	4.105.091	8.549.000	9.113.533	45,04
2013	180.887	841.909	813.458	1.309.503	1.374.677	1.277.994	5.805.428	11.810.000	12.001.976	48,37

Grafik 6 : 2010 - 2011 - 2012 Mali Yılı Ocak – Haziran Dönemi Aylık Mal ve Hizmet Alım Giderleri



Gümüşhane Üniversitesi Bütçesinde 2013 Mali Yılında Mal ve Hizmet Alımı için kullanılmak üzere **11.810.000 TL** ödenek öngörülmüş olup daha sonra bu tutar **12.001.976 TL** olarak revize edilmiştir.

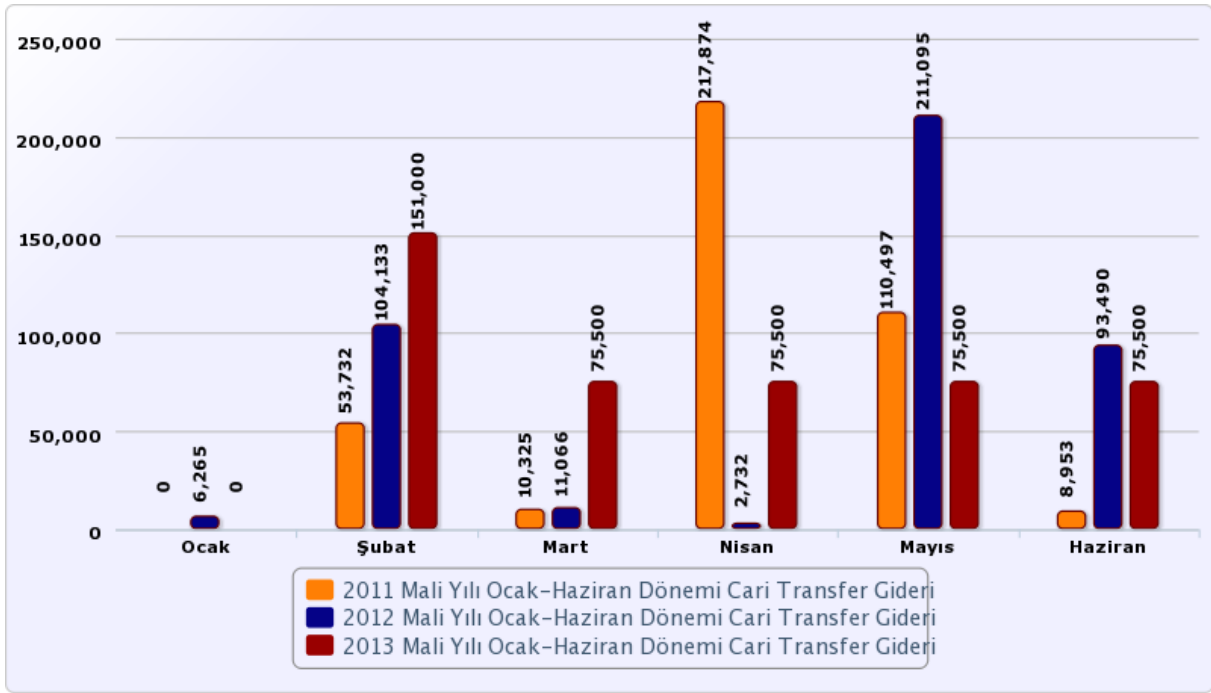
2013 Mali Yılı Ocak – Haziran Döneminde Mal ve Hizmet Alımı için revize edilen **12.001.976 TL**'lik ödeneğin **5.805.428 TL**'lik kısmı (% **48.37**) harcanmıştır. 2012 Mali Yılı aynı döneme göre Mal ve Hizmet Alım Giderleri'nde % **41**'lik bir artış olduğu gözlenmektedir. Mal ve Hizmet Alım Giderleri içinde, **Tüketime Yönelik Mal ve Malzeme Alımları - % 50.9** (Yakacak Giderleri, Elektrik giderleri Akaryakıt ve Yağ Alımları), **Hizmet Alımları - % 41.1** (Temizlik, Güvenlik ve Taşıma Giderleri), **Gayri Menkul Mal Bakım ve Onarım Giderleri - % 4.7** harcama büyüklüğü açısından dikkat çekmektedir. Mal ve Hizmet Alımı Giderleri sınıfında yapılan harcamalar aylık olarak incelendiğinde **en fazla** pay **Mayıs** ayna ait olup Ocak – Haziran Dönemindeki Mal ve Hizmet Alım Giderleri'nin % **23.67**'sine karşılık gelmektedir.

D) Cari Transferler

Tablo 6 : 2011 – 2012 -2013 Mali Yılı Ocak – Haziran Dönemi Aylık Cari Transfer Giderleri

	OCAK	ŞUBAT	MART	NİSAN	MAYIS	HAZİRAN	TOPLAM (HARCANAN)	BAŞLANGIÇ ÖDENEĞİ	TOPLAM ÖDENEK	HARCAMA ORANI
2011	0	53.732	10.325	217.874	110.497	8.953	401.381	541.000	770.083	52,12
2012	6.265	104.133	11.066	2.732	211.095	93.490	428.781	617.000	671.556	63,85
2013	0	151.000	75.500	75.500	75.500	75.500	476.883	684.000	684.000	69,71

Grafik 7 : 2011 - 2012 – 2013 Mali Yılı Ocak – Haziran Dönemi Aylık Cari Transfer Giderleri



Gümüşhane Üniversitesi Bütçesinde 2013 Mali Yılında Cari Transferler için kullanılmak üzere **684.000 TL** ödenek öngörülmüştür.

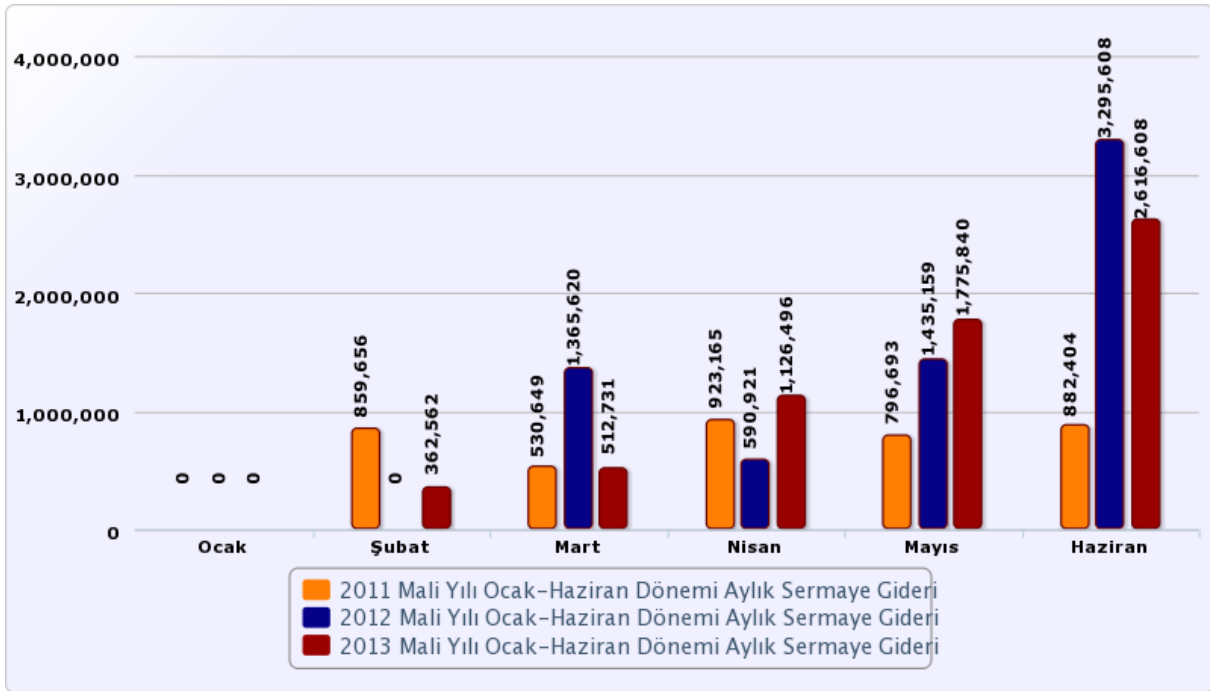
2013 Mali Yılı Ocak – Haziran Döneminde Mal ve Hizmet Alımı için öngörülen **684.00 TL**'lik ödeneğin **476.883 TL**'lik kısmı (% **69.71**) harcanmıştır. 2012 Mali Yılı aynı döneme göre Mal ve Hizmet Alım Giderleri'nde % **11.21**'lik bir artış olduğu gözlenmektedir

E) Sermaye Giderleri

Tablo 7 : 2011 - 2012 – 2013 Mali Yılı Ocak – Haziran Dönemi Aylık Sermaye Giderleri

	OCAK	ŞUBAT	MART	NİSAN	MAYIS	HAZİRAN	TOPLAM (HARCANAN)	BAŞLANGIÇ ÖDENEĞİ	TOPLAM ÖDENEK	HARCAMA ORANI
2011	0	859.656	530.649	923.165	796.693	882.404	3.992.567	19.000.000	24.107.836	16,56
2012	0	0	1.365.620	590.921	1.435.159	3.295.608	6.687.308	21.000.000	21.000.000	31,84
2013	0	362.562	512.731	1.126.496	1.775.840	2.616.608	6.394.238	23.500.000	23.500.000	23,20

Grafik 8 : 2011 – 2012 - 2013 Mali Yılı Ocak – Haziran Dönemi Aylık Sermaye Giderleri



2013 Mali Yılı Ocak – Haziran Döneminde Sermaye Giderleri için öngörülen **23.500.000 TL**'lik ödeneğin **6.394.238 TL**'lik kısmı (% 23.20) harcanmıştır. 2012 Mali Yılı aynı döneme göre Sermaye Giderleri'nde % 4.3'luk bir azalma olduğu gözlenmektedir

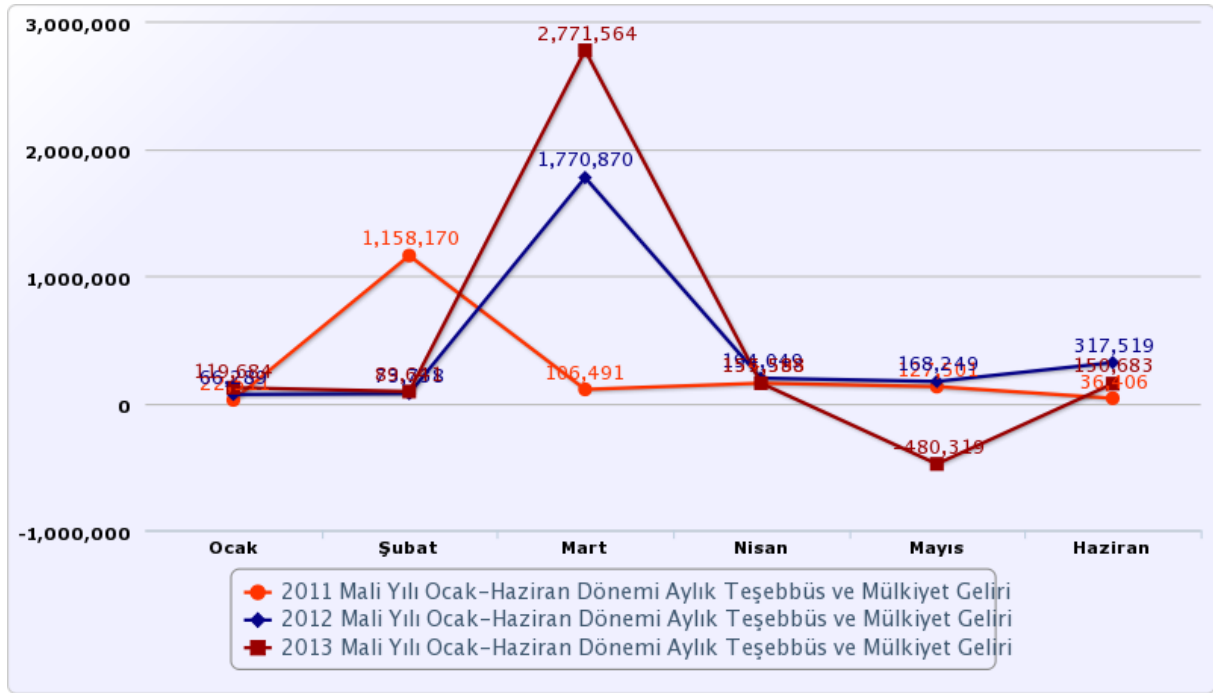
2) BÜTÇE GELİRLERİ

A) Teşebbüs ve Mülkiyet Gelirleri

Tablo 8 : 2011 – 2012 - 2013 Mali Yılı Ocak – Haziran Dönemi Aylık Teşebbüs ve Mülkiyet Gelirleri

	OCAK	ŞUBAT	MART	NİSAN	MAYIS	HAZİRAN	TOPLAM (GERÇEKLEŞEN)	GELİR TAHMİNİ	GERÇEKLEŞME ORANI
2011	22.511	1.158.170	106.491	154.593	127.501	36.406	1.605.672	1.242.000	129,28
2012	66.289	73.738	1.770.870	194.049	168.249	317.519	2.590.714	1.709.000	151,59
2013	119.684	89.641	2.771.564	155.588	- 480.319	150.683	2.806.842	3.460.000	81,12

Grafik 9 : 2011 - 2012 - 2013 Mali Yılı Ocak– Haziran Dönemi Aylık Teşebbüs ve Mülkiyet Gelirleri



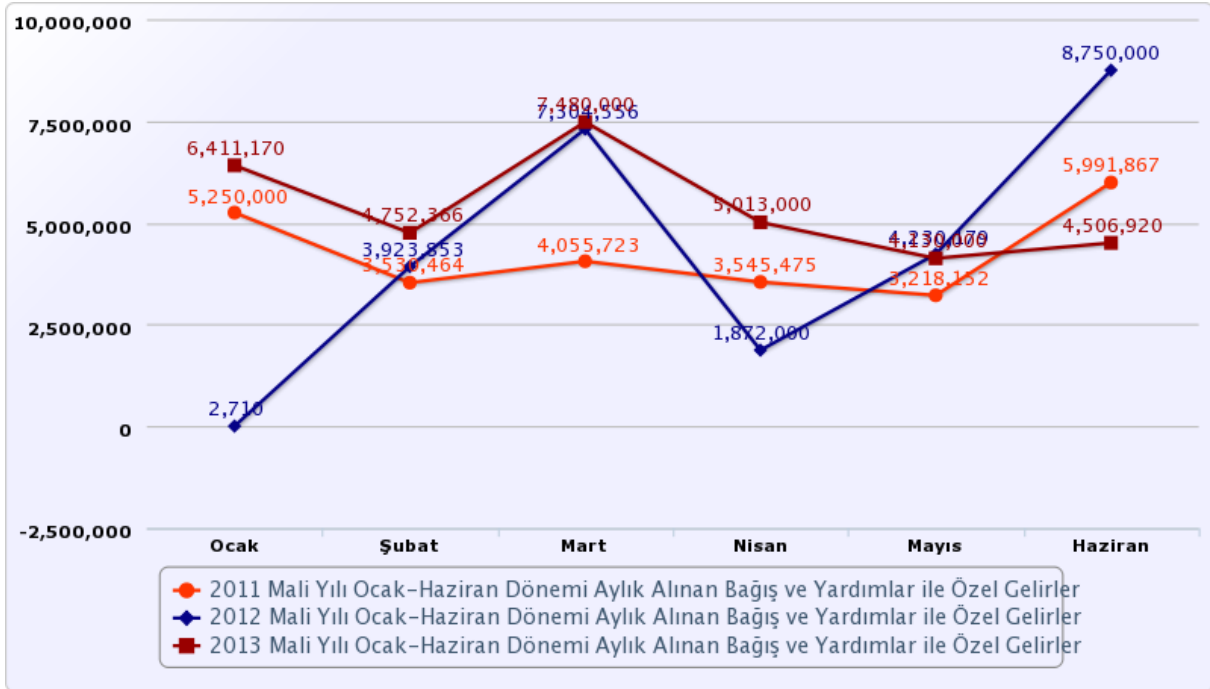
Gümüşhane Üniversitesi Bütçesinde 2013 Mali Yılında tahmini Teşebbüs ve Mülkiyet Geliri **3.460.000 TL** olarak hesaplanmış olup 2013 Mali Yılı Ocak – Haziran Döneminde **2.806.842 TL**'lik gelir elde edilmiştir. 2013 Mali Yılında Teşebbüs ve Mülkiyet Gelir tahminininin % **81.12**'si elde edilmiştir. 2013 Mali Yılında **en yüksek** Teşebbüs ve Mülkiyet Geliri **Mart** ayında **2.771.564 TL** olarak gerçekleşmiştir.

B) Alınan Bağış ve Yardımlar ile Özel Gelirler

Tablo 9 : 2011 – 2012 -2013 Mali Yılı Ocak – Haziran Dönemi Aylık Alınan Bağış ve Yardımlar ile Özel Gelirler

	OCAK	ŞUBAT	MART	NİSAN	MAYIS	HAZİRAN	TOPLAM (GERÇEKLEŞEN)	GELİR TAHMİNİ	GERÇEKLEŞME ORANI
2011	5.250.000	3.530.464	4.055.723	3.545.475	3.218.152	5.991.867	25.591.681	40.394.000	63,36
2012	2.710.000	3.923.853	7.304.556	1.872.000	4.230.179	8.750.000	28.790.589	52.311.000	55,04
2013	6.411.170	4.752.366	7.480.000	5.013.000	4.130.000	4.506.920	32.293.476	62.606.000	51,58

Grafik 10 : 2011 – 2012 - 2013 Mali Yılı Ocak– Haziran Dönemi Aylık Alınan Bağış ve Yardımlar ile Özel Gelirler



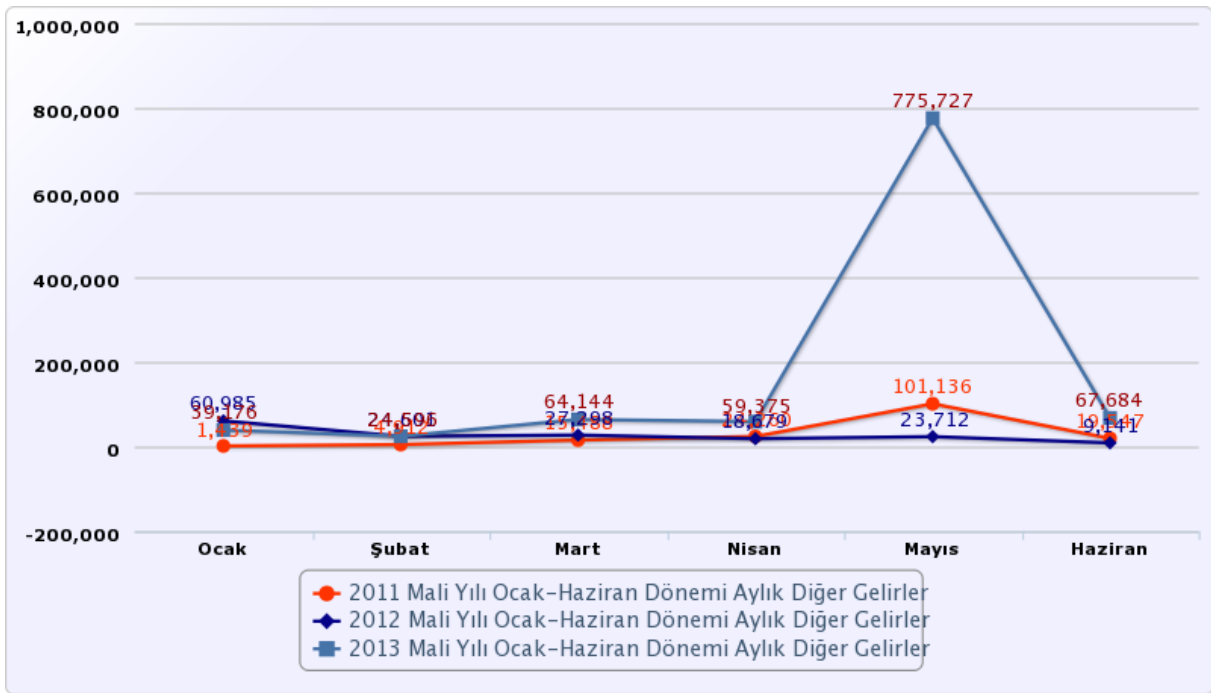
Gümüşhane Üniversitesi Bütçesinde 2013 Mali Yılında tahmini Alınan Bağış ve Yardımlar ile Özel Gelirler kalemi **62.606.000 TL** olarak hesaplanmış olup 2013 Mali Yılı Ocak – Haziran Döneminde **32.293.476 TL**'lik gelir elde edilmiştir. 2013 Mali Yılında Alınan Bağış ve Yardımlar ile Özel Gelir tahmininin % **51.58**'i kadar gelir elde edilmiştir. 2013 Mali Yılında **en yüksek** Alınan Bağış ve Yardımlar ile Özel Geliri **Mart** ayında **7.480.000 TL** olarak gerçekleşmiştir.

C) Diğer Gelirler

Tablo 10 : 2011 – 2012 - 2013 Mali Yılı Ocak – Haziran Dönemi Aylık Diğer Gelirler

	OCAK	ŞUBAT	MART	NİSAN	MAYIS	HAZİRAN	TOPLAM (GERÇEKLEŞEN)
2011	1.439	4.912	15.488	24.260	101.136	19.547	166.782
2012	60.985	24.601	27.298	18.679	23.712	9.141	164.417
2013	39.176	24.596	64.144	59.375	775.727	67.684	1.030.702

Grafik 11 : 2011 – 2012 - 2013 Mali Yılı Ocak– Haziran Dönemi Aylık Diğer Gelirler



Gümüşhane Üniversitesi Bütçesinde 2013 Mali Yılında Diğer Gelirler kaleminden **1.485.000 TL** olarak hesaplanmış olup 2013 Mali Yılı Ocak – Haziran Döneminde **1.030.702 TL**'lik gelir elde edilmiştir. 2013 Mali Yılında Teşebbüs ve Mülkiyet Geliri'nin tahmininin % **69.4**'ü kadar gelir elde edilmiştir. 2013 Mali Yılında **en yüksek** "Diğer Gelirler" kalemi **Mayıs** ayında **775.727 TL** olarak gerçekleşmiştir.

3) FİNANSMAN

Üniversitemizde, tüm özel bütçeli idarelerde olduğu gibi giderlerimiz hazine yardımı ve öz gelirlerimizle finanse edilmektedir.

OCAK – HAZİRAN 2013 DÖNEMİNDE YÜRÜTÜLEN FAALİYETLER

Ocak-Haziran 2013 döneminde; bütçe imkânları dâhilinde öncelikli ihtiyaçlar göz önüne alınarak, 2013 Yılı Merkezi Yönetim Bütçe Uygulama Tebliğinde yer alan esas ve usuller dikkate alınarak, Başbakanlıkça yayımlanan tasarruf genelgelerine uygun olarak, kaynakların etkili ve verimli kullanılmasının sağlanmasına, kamu hizmetinin yürütülmesine, bütçe giderlerinde tasarruf ve etkinlik sağlanmasına çalışılmış ve bu hedefler doğrultusunda gerekli önlemler alınmıştır.

1) EĞİTİM FAALİYETLERİ

Gümüşhane Üniversitesi, gün geçtikçe artan öğretim kadrosu ve altyapı olanakları ile yükseköğretim sistemi içinde saygın bir konuma ulaşılması için çalışılmıştır. Üniversitemizde hali hazırda 2547 sayılı kanunun 35.maddesine göre 18 ve aynı kanunun aynı maddesine göre ÖYP kapsamında 52, eğitim öğretim hizmeti veren 407 akademik personel olmak üzere toplamda 477 akademik ve 237 idari personel olmak üzere toplam 714 personel bulunmaktadır.

İki (2) Enstitü, Altı (6) Fakülte, İki (2) Yüksekokul, sekiz (8) Meslek Yüksekokulu ve 5 Araştırma ve Uygulama merkezi ile teknolojik altyapısı sürekli yenilenen modern derslik, atölye ve laboratuvarlarda 2012-2013 Eğitim-Öğretim yılında toplam 10.556 öğrenciye kaliteli bir yükseköğretim hizmeti sunulmuştur.

Üniversitemizden, 2013 Yılı Haziran ayı sonu itibariyle toplam; 614 öğrencimiz mezun olmuştur.

2) PROJELER

A) Çeşitli Ünitelerin Etüt Projesi (DOKAP)

2013H031160 proje numaralı bu projeye 2013 yılı bütçesi itibariyle toplam 100.000 TL ödenek tahsis edilmiş olup, İlk altı aylık dönemde 29.000 TL harcama yapılmamıştır.

B) Kampus Altyapısı Projesi (DOKAP)

2009H031170 proje numaralı bu projeye 2013 yılı bütçesi itibariyle 1.600.000 TL ödenek tahsis edilmiş olup, ilk altı aylık dönemde harcama yapılmamıştır.

C) Derslik ve Merkezi Birimler (DOKAP)

2009H031180 proje numaralı bu projeye 2013 yılı bütçesi itibariyle 13.298.000 TL ödenek tahsis edilmiş olup, ilk altı aylık dönemde 4.986.000 TL harcama yapılmıştır.

D) Lojman ve Sosyal Tesis (DOKAP)

2009H031190 proje numaralı bu proje toplam 2013 yılı bütçesi itibariyle (KBÖ) 2.000.000 TL tahsis edilmiştir. 2013 yılı içinde 500.000 TL harcama yapılmıştır.

E) Muhtelif işler (DOKAP)

2013H032730 proje numaralı bu projeye 2013 yılı bütçesi itibariyle toplam 4.000.000 TL ödenek tahsis edilmiş olup, İlk altı aylık dönemde 52.000 TL harcanmıştır.

F) Açık ve Kapalı Spor Tesisleri (DOKAP)

2010H050140 proje numaralı bu projeye 2013 yılı bütçesi itibariyle toplam 2.000.000 TL ödenek tahsis edilmiş olup, İlk altı aylık dönemde 328.000 TL harcanmıştır.

G) Merkezi Araştırma Laboratuvarı

2010K120940 proje numaralı bu proje toplam 2013 yılı bütçesi itibariyle 500.000 TL ödenek tahsis edilmiştir. Bu projeden ilk altı aylık dönemde tamamı harcanmıştır.

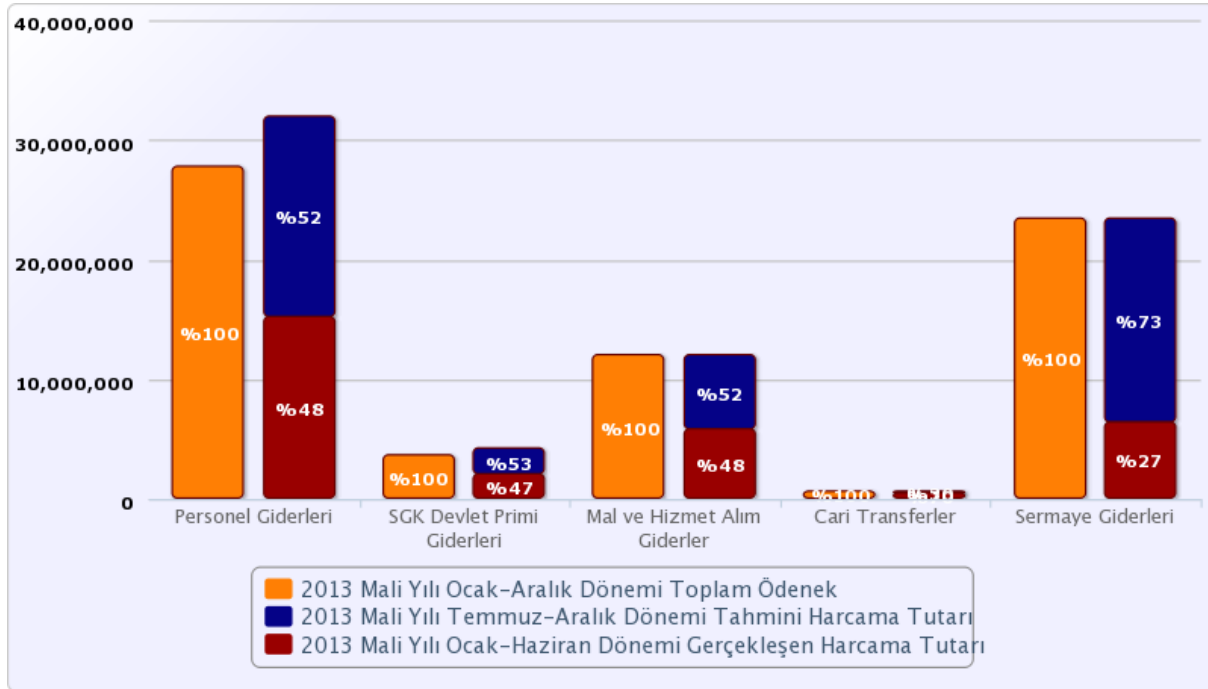
2013 YILI TEMMUZ-ARALIK DÖNEMİNE İLİŞKİN BEKLENTİLER VE HEDEFLER

1) BÜTÇE GİDERLERİ

Tablo 11 : 2011 - 2012 - 2013 Mali Yılı Temmuz – Aralık Dönemi Tahmini Giderleri

	Personel Giderleri	SGK Devlet Primi Giderleri	Mal ve Hizmet Giderleri	Cari Transferler	Sermaye Giderleri
2011	10.000.000	1.500.000	3.700.000	100.000	17.163.000
2012	13.368.991	2.000.000	5.000.000	300.000	19.000.000
2013	16.754.757	2.263.164	6.196.500	207.110	22.105.750

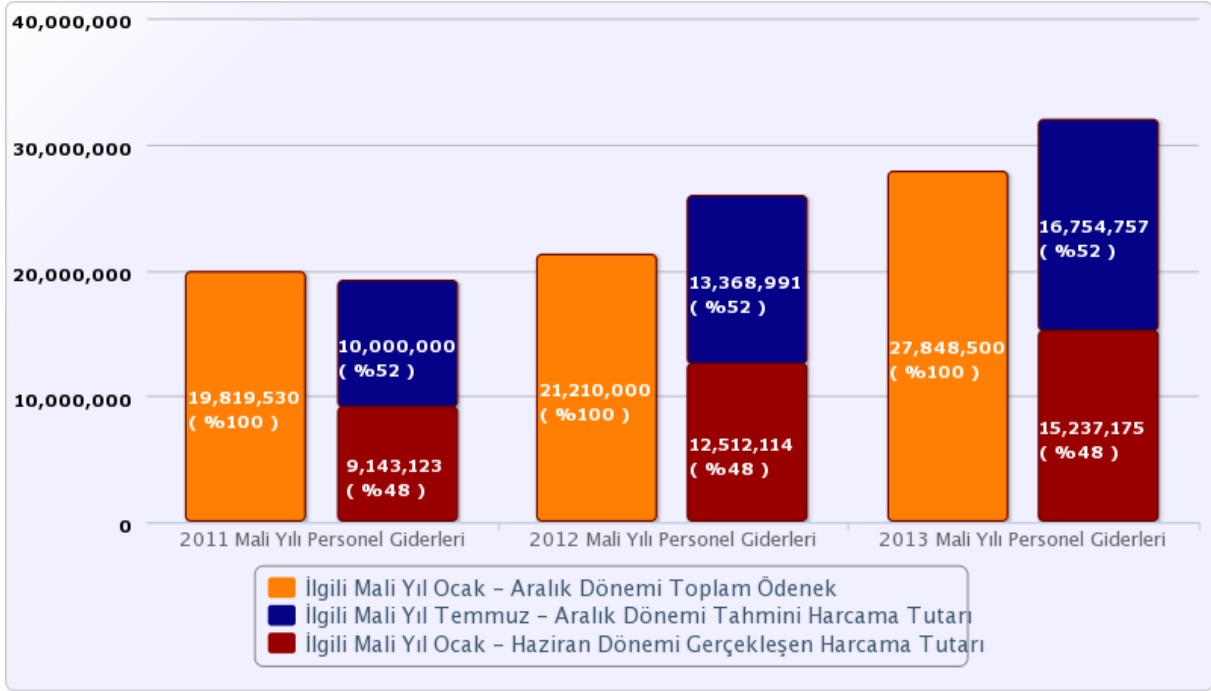
Grafik 12 : 2013 Mali Yılı Ocak – Aralık Dönemi Bütçe Giderleri



Üniversitemiz; Temmuz-Aralık 2013 döneminde bütçe ile sağlanan kaynaklar etkili ve verimli bir şekilde kullanacaktır. Devam etmekte olan yatırım projelerinin bütçe ödenekleri imkânında tamamlanması için çalışılacaktır. Bütçe uygulamaları, kamu harcamalarında mali disiplin ilkeleri ve belirlenen bütçe hedefleri esas alınarak; Üniversitemiz bütçe ödeneklerinin, ayrıntılı harcama programı çerçevesinde, azami tasarruf anlayışı ile kullanımına özen gösterilmeye devam edilecektir. 2013 yılının ilk altı ayında 29.959.779 TL gider gerçekleşmiş, 2013 yılı ikinci altı ayında 42.527.281 TL harcama yapılacağı tahmin edilmektedir. Yılsonu itibariyle toplam gider gerçekleşmesinin 72.487.060 TL olması beklenmektedir.

A) Personel Giderleri

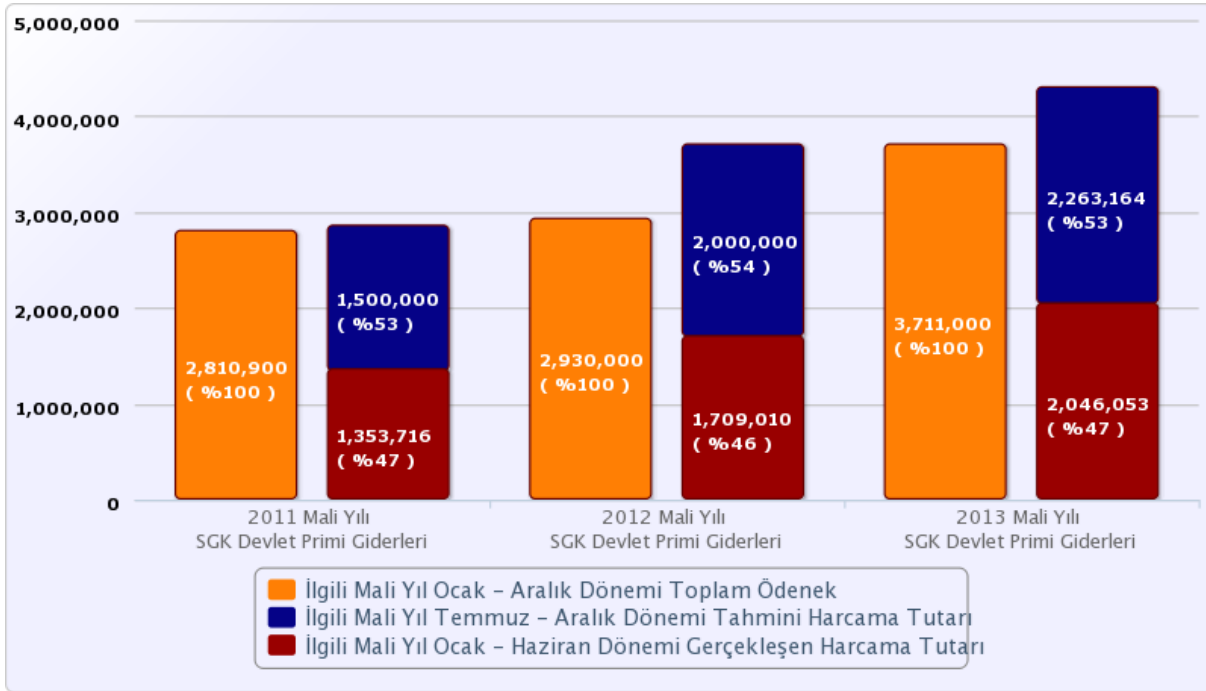
Grafik 13 : 2011 – 2012 - 2013 Mali Yılı Temmuz – Aralık Dönemi Personel Giderleri



2013 yılı toplam ödeneği 27.848.500 TL olan Personel Giderlerinin, 2013 yılının ilk altı aylık döneminde 15.237.175 TL gider gerçekleşmiş olup, ikinci altı ayında ise 16.754.757 TL harcama yapılacağı tahmin edilmektedir. Toplam gider gerçekleşmesi 37.991.932 TL olacağı tahmin edilmektedir.

B) Sosyal Güvenlik Kurumlarına Devlet Primi Giderleri

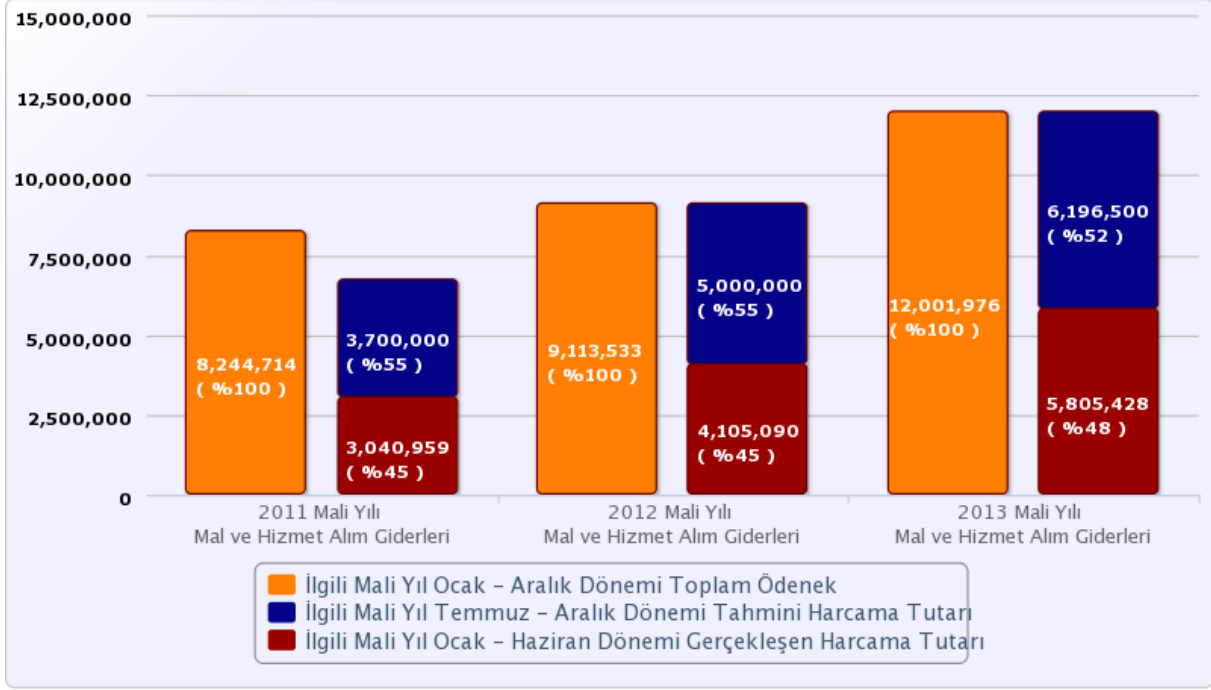
Grafik 14 : 2011 – 2012 - 2013 Mali Yılı Temmuz – Aralık Dönemi SGK Devlet Primi Giderleri



2013 yılı toplam ödeneği 3.711.000 TL olan Sosyal Güvenlik Kurumlarına Devlet Primi Giderlerinin, 2013 yılının ilk altı aylık döneminde 2.046.053 TL gider gerçekleşmiş, ikinci altı ayda ise 2.263.164 TL harcama yapılacağı tahmin edilmektedir. Toplam gider gerçekleşmesinin 4.309.216 TL olacağı tahmin edilmektedir.

C) Mal ve Hizmet Alımı Giderleri

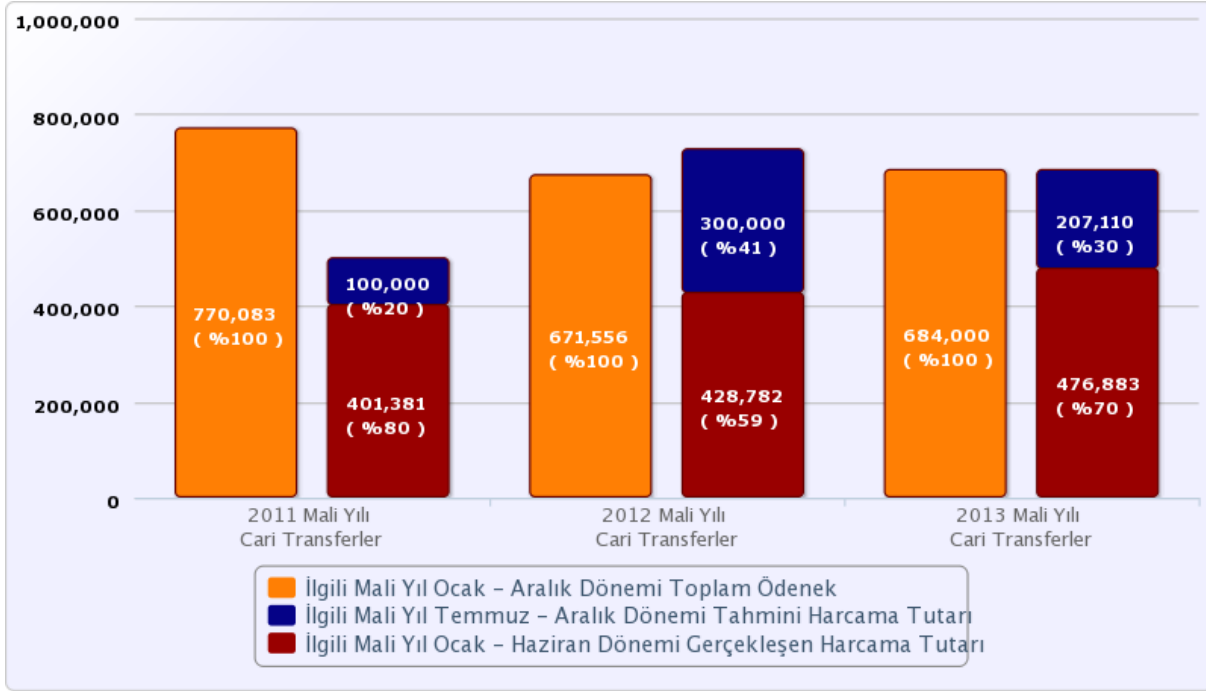
Grafik 15 : 2011 – 2012 - 2013 Mali Yılı Temmuz – Aralık Dönemi Mal ve Hizmet Giderleri



2013 yılı toplam ödeneği 12.001.976 TL olan Mal ve Hizmet alımı Giderleri, 2013 yılın ilk altı aylık döneminde 5.805.428 TL olarak gerçekleşmiş, ikinci altı ayında ise elektrik, su, yakıt ve mal ve hizmet alımlarındaki artış nedeniyle 6.196.500 TL gider gerçekleşmesi tahmin edilmektedir. Toplam gider gerçekleşmesinin 12.001.928 TL olacağı tahmin edilmektedir.

D) Cari Transferler

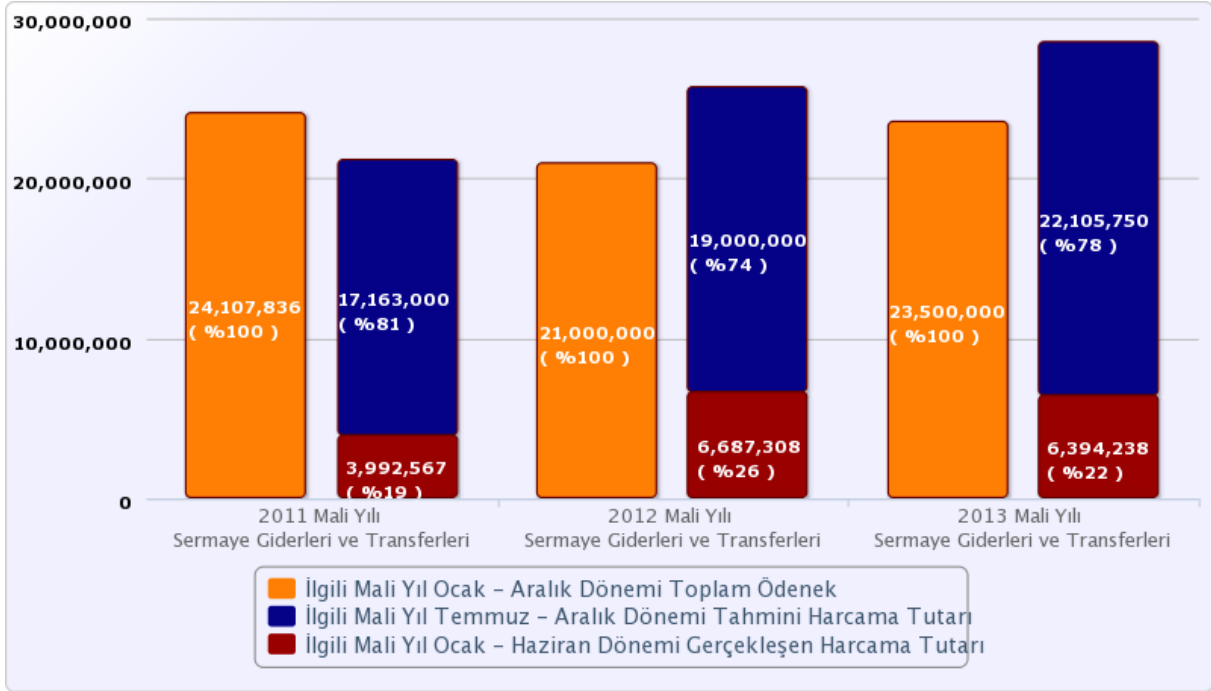
Grafik 16 : 2011 - 2012 Mali Yılı Temmuz – Aralık Dönemi Cari Transferler



2013 yılı toplam ödeneği 684.000 TL olan bu tertipte, 2013 yılının ilk altı aylık döneminde 476.883 TL harcama yapılmış olup, ikinci altı ayında 207.110 TL gider gerçekleşmesi tahmin edilmektedir. Toplam gider gerçekleşmesinin 683.993 TL olacağı tahmin edilmektedir.

E) Sermaye Giderleri ve Transferleri

Grafik 17 : 2011 – 2012 - 2013 Mali Yılı Temmuz – Aralık Dönemi Sermaye Giderleri



2013 yılı toplam ödeneği 23.500.000 TL olan bu tertipte, 2013 yılının ilk altı aylık döneminde 6.394.238 TL harcama yapılmış olup, ikinci altı ayında 22.105.750 TL gider gerçekleşmesi tahmin edilmektedir. Toplam gider gerçekleşmesinin 28.499.994 TL olacağı tahmin edilmektedir. Yıl sonu itibari ile gerçekleşen 28.499.994 TL'lik giderin 23.500.00 TL'lik kısmı ödeneklerden, 5.000.000 TL'lik fark ise üniversitemiz öz gelirleri ve finansman fazlalıklarından karşılanacaktır.

2) BÜTÇE GELİRLERİ

2013 yılında 67.551.000 TL gelir gerçekleşmesi tahmin edilen bütçemizde; öğrenci kontenjanlarındaki artış, özellikle ikinci öğretim gelirleri, örgün ve yaygın öğretim gelirleri ve diğer gelirler (2012 yılından devreden finansman vb.) ile tahminlerin üzerinde bir gelir gerçekleşmesi beklenmektedir.

3) FİNANSMAN

Giderlerimiz hazine yardımı ve öz gelirlerimizle finanse edilmiştir.

TEMMUZ-ARALIK 2013 DÖNEMİNDE YÜRÜTÜLECEK FAALİYETLER

Temmuz-Aralık 2013 döneminde de bütçe imkânları dâhilinde öncelikli ihtiyaçlar göz önüne alınarak, 2013 Yılı Merkezi Yönetim Bütçe Uygulama Tebliğinde yer alan esas ve usuller dikkate alınarak, Başbakanlıkça yayınlanan tasarruf genelgelerine uygun olarak, kaynakların etkili ve verimli kullanılmasına, kamu hizmetinin yürütülmesine, bütçe giderlerinde tasarruf ve etkinlik sağlamaya ve bu hedefler doğrultusunda gerekli önlemler alınmaya devam edilecektir.

1) EĞİTİM FAALİYETLERİ

Gümüşhane Üniversitesinin, gün geçtikçe artan öğretim kadrosu ve altyapı olanakları ile Yükseköğretim sistemi içinde saygın bir konuma ulaşması amaçlanmaktadır.

2013-2014 Öğretim Yılında üniversitemize toplam 5.494 yeni kontenjan tanımlanmış olup, mevcut öğrencimize ek olarak yeni kontenjanlarla birlikte toplam öğrenci kapasitemiz 14.493 olacaktır. Önceki yıllardaki doluluk oranları ve bu yılki beklentiler doğrultusunda toplam 13.654 (%94,2 Doluluk oranı) öğrencimiz olacağı düşünülmektedir. Tüm öğrencilerimize çağdaş imkânlarla donatılmış teknolojik altyapısı yapılan modern derslik, atölye ve laboratuvarlarda kaliteli bir öğretim hizmeti sunulması amaçlanmaktadır.

Gümüşhane Üniversitesi olarak yılsonuna kadar tamamlanması planlanan faaliyetler ve yatırımların zamanında ve en iyi şekilde sonuçlandırılması çalışmalarına özen gösterilecektir.

2) PROJELER

A) Çeşitli Ünitelerin Etüt Projesi (DOKAP)

Üniversitemiz Yatırım Programında yer alan bu projeye Temmuz-Aralık dönemi içerisinde hizmetlere devam edilecek olup, 2013 yılında bitirilmesi planlanmıştır.

B) Kampus Altyapısı (DOKAP)

Üniversitemiz Yatırım Programının eğitim sektöründe yer alan bu projede Temmuz-Aralık dönemi içerisinde altyapı çalışması gerektiren hizmetlerine 2014 yılında da devam edilecektir.

C) Derslik ve Merkezi Birimler (DOKAP)

Üniversitemiz Yatırım Programının eğitim sektöründe yer alan bu projede Temmuz-Aralık dönemi içerisinde gerekli çalışmalara devam edilecektir. Bazı projeler 2013 yılında bitecek olup; bazı projeler daha sonraki yıllarda çalışmalarına devam edecektir.

D) Lojman ve Sosyal Tesis (DOKAP)

Üniversitemiz Yatırım Programında yer alan bu projeye Temmuz-Aralık dönemi içerisinde 32 dairelik lojman yapım işi çalışmalarına devam edilecek olup; 2013 yılında bitirilmesi planlanmıştır.

E) Muhtelif işler (DOKAP)

Üniversitemiz Yatırım Programının eğitim sektöründe yer alan bu projede Temmuz-Aralık dönemi içerisinde hizmetlere devam edilecek olup, 2013 yılı sonunda bitirilmesi planlanmıştır.

F) Açık ve Kapalı Spor Tesisleri (DOKAP)

Üniversitemiz Yatırım Programında yer alan bu projeye Temmuz-Aralık dönemi içerisinde hizmetlere devam edilecek olup, 2013 yılı sonunda bitirilmesi planlanmıştır.

G) Merkezi Araştırma Laboratuvarı

Yatırım Programında yer alan bu projeye Temmuz-Aralık dönemi içerisinde hizmetlere devam edilecek olup, 2013 yılı sonunda bitirilmesi planlanmıştır.

3) FİNANSMAN

Giderlerimiz hazine yardımı ve öz gelirlerimiz ile finanse edilecektir.

4) SERMAYE GİDERLERİ VE TRANSFERLERİ

2013 yılı toplam ödeneği 23.500.000 TL olan bu tertipte, 2013 yılının ilk altı aylık döneminde 6.394.238 TL harcama yapılmış olup, ikinci altı ayında 22.105.750 TL gider gerçekleşmesi tahmin edilmektedir. Toplam gider gerçekleşmesinin 28.499.994 TL olacağı tahmin edilmektedir. Yıl sonu itibari ile gerçekleşen 28.499.994 TL'lik giderin 23.500.00 TL'lik kısmı ödeneklerden, 5.000.000 TL'lik fark ise üniversitemiz öz gelirleri ve finansman fazlalıklarından karşılanacaktır.

EKLER:

Ek 1- Bütçe Giderlerinin Gelişimi Tablosu

Ek 2- Bütçe Gelirlerinin Gelişimi Tablosu

Gümüşhane Üniversitesi

Strateji Geliştirme Daire Başkanlığı

Bağlarbaşı Mahallesi 29100 / Gümüşhane

0 456 233 75 78

strateji@gumushane.edu.tr

